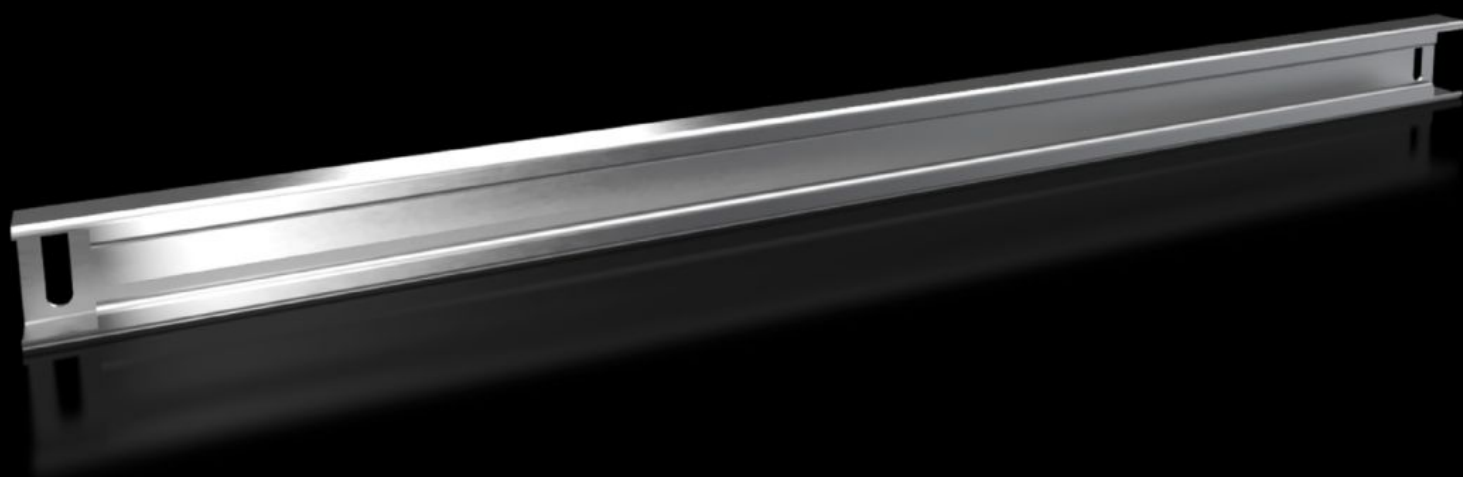


Rittal – The System.

Faster – better – everywhere.



VX 8617.810

Rails porteurs 48 x 26 mm

État: 2026-04-06 (La source: rittal.com/ca-fr)

ENCLOSURES

POWER DISTRIBUTION

CLIMATE CONTROL

IT INFRASTRUCTURE

SOFTWARE & SERVICES

FRIEDHELM LOH GROUP



VX 8617.810 - Rails porteurs 48 x 26 mm pour armoires électriques VX, VX SE, armoires PC, coffrets électriques AX et stations de travail industrielles IW

Pour les composants lourds comme p. ex. les transformateurs. Tous les positionnements sont possibles grâce aux vis à tête rectangulaire et aux perforations oblongues du rail porteur.



Caractéristiques

Référence	VX 8617.810
Description produit	
Matériau	Tôle d'acier
Finition	Zinguée
Composition de la livraison	Matériel de fixation inclus
Possibilités de montage VX	En largeur d'armoire 800 mm, sur le plan de montage intérieur et la base
Possibilités de montage VX SE	En largeur d'armoire 800 mm, sur le plan de montage intérieur, en association avec le rail d'adaptation pour compatibilité VX, et la base
Possibilités de montage AX	En largeur de coffret 800 mm, en association avec le rail pour équipement intérieur AX et le rail pour l'équipement de la base pour AX
Possibilités de montage PC	En largeur d'armoire 800 mm, sur le plan de montage intérieur, en association avec le rail d'adaptation pour compatibilité VX, et la base

Caractéristiques

Possibilités de montage IW	En largeur d'armoire 800 mm, sur le plan de montage intérieur, en association avec le rail d'adaptation pour compatibilité VX, et la base
Convient à	Type de coffret: VX VX SE PC IW AX Pupitre monobloc CX Partie inférieure de pupitre CX Largeur: = 800 mm
Unité d'emballage	2 p.
Poids net	3,89 kg
Poids brut	4,1 kg
Numéro du tarif douanier	73269098
ETIM 9	EC001285
ECLASS 8.0	27189261
Description produit	VX Rails porteurs 48 x 26 mm, largeur : 800 mm

Approbation

Explications	PCF-declaration
--------------	-----------------