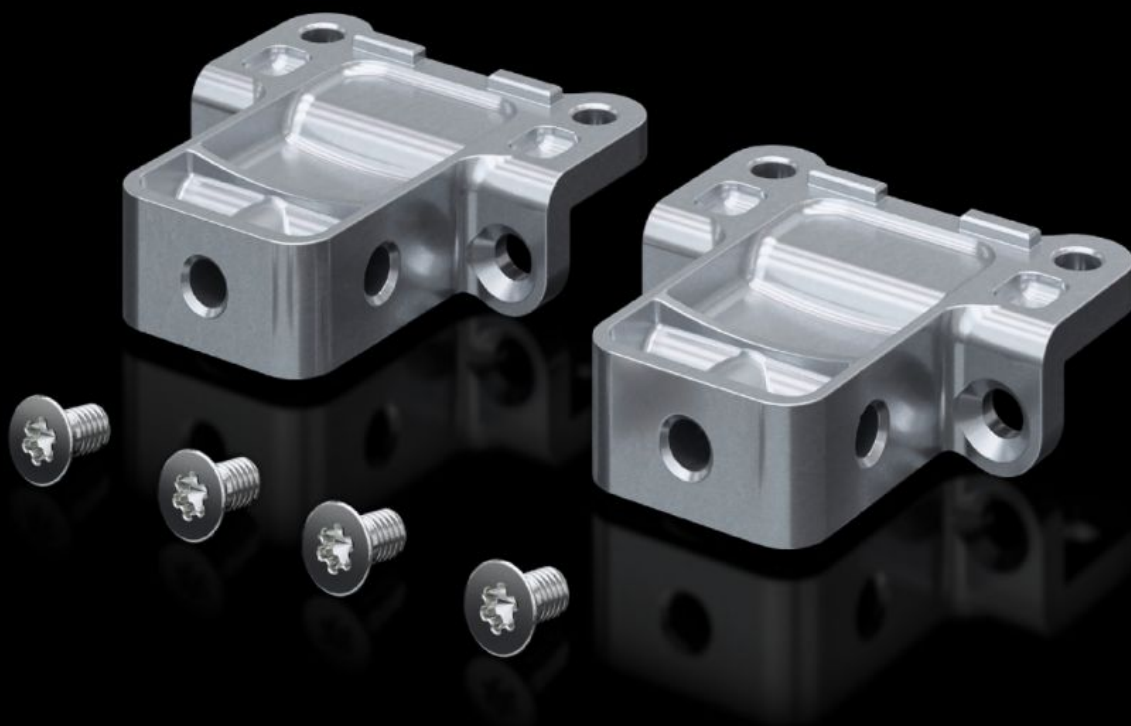
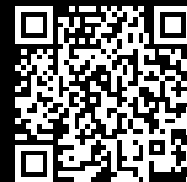


Rittal – The System.

Faster – better – everywhere.



VX 8619.470

Pièces de butée ou intercalaires

État: 2026-02-12 (La source: [rittal.com/ca-fr](https://www.rittal.com/ca-fr))

ENCLOSURES

POWER DISTRIBUTION

CLIMATE CONTROL

IT INFRASTRUCTURE

SOFTWARE & SERVICES

FRIEDHELM LOH GROUP



VX 8619.470 - Pièces de butée ou intercalaires pour socles VX en tôle d'acier

Pour la fixation universelle des rails profilés en C ou des rails de retenue de câbles. Pour l'intégration dans le socle VX ou sur le profilé de l'ossature d'armoire.



Caractéristiques

Référence	VX 8619.470
Matériau	Fonte de zinc
Composition de la livraison	2 pièces de butée ou intercalaires Matériel de fixation inclus
Convient à	Type de coffret: VX TS VX SE
Poids/UE	0,298 kg
Unité d'emballage	2 p.
Possibilités de montage	Sur les profilés horizontaux et verticaux de l'armoire VX Sur rails de montage pour le niveau de montage intérieur Sur les profilés verticaux des armoires TS, VX SE à l'aide des écrous à encliqueter 8800.806 ou à l'aide des rails d'adaptation pour compatibilité VX Sur le profilé horizontal de l'armoire TS Sur les profilés horizontaux de l'armoire VX SE, en bas Sur les profilés horizontaux supérieures des armoires électriques monobloc VX SE en profondeur Sur les armoires ou sur les rails avec rangées de perforations rectangulaires 12,5 x 11 mm Sur plaques de socle avant et arrière avec pièces d'angle Sur plaques de socle latérales

Caractéristiques

Pour filetage	M8
Convient à	pour socles VX en tôle d'acier
Consigne de montage	Sur les profilés des armoires électriques monobloc VX SE, en association avec un rail d'adaptation VX Des vis cylindriques M8 x 16 mm avec rondelles sont requises pour la fixation d'un rail profilé en C
Poids net	0.28
Poids brut	0.289
Numéro du tarif douanier	73269098
EAN	4028177984820
ETIM 9	EC002620
ETIM 8	EC000721
ECLASS 8.0	27182003