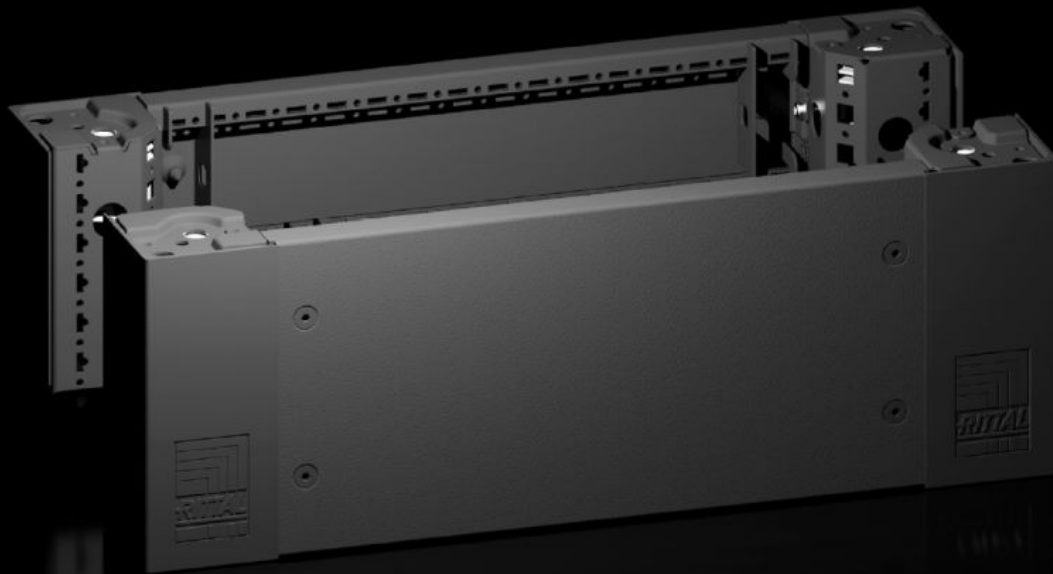


Rittal – The System.

Faster – better – everywhere.



VX 8640.022

**Plaques de socle avant/arrière avec
pièces d'angle – 200 mm**

État: 2026-05-13 (La source: [rittal.com/ca-fr](https://www.rittal.com/ca-fr))

ENCLOSURES

POWER DISTRIBUTION

CLIMATE CONTROL

IT INFRASTRUCTURE

SOFTWARE & SERVICES

FRIEDHELM LOH GROUP



VX 8640.022 - Plaques de socle avant/arrière avec pièces d'angle – 200 mm pour armoires et baies VX, VX IT, VX SE, TE, TS, TS IT, pupitres TP, PC, IW

Pièces d'angle pour charges élevées avec auto-positionnement dans l'armoire électrique, pour mise en œuvre avec ou sans plaques de socle latérales. Grandes ouvertures dans la pièce d'angle pour un accès optimal au point de vissage, à cacher avec des couvercles d'angle et de juxtaposition en plastique.

Caractéristiques

Référence	VX 8640.022
Description produit	Pièces d'angle pour charges élevées avec auto-positionnement dans l'armoire électrique, pour mise en œuvre avec ou sans plaques de socle latérales. Grandes ouvertures dans la pièce d'angle pour un accès optimal au point de vissage, à cacher avec des couvercles d'angle et de juxtaposition en plastique.
Matériau	Pièce d'angle : tôle d'acier Plaques de socle : tôle d'acier Couvercle d'angle et de juxtaposition : plastique
Couleur	RAL 9005
Composition de la livraison	4 pièces d'angle – hauteur 200 mm 4 couvercles d'angle 1 couvercle de juxtaposition 1 plaque de socle, avant / arrière – hauteur 200 mm 2 plaques de socle avant / arrière – hauteur 100 mm Matériel de fixation inclus
Remarque	Plaques de socle latérales, pour la finition d'un socle, pour la stabilisation complémentaire des socles entre eux ou pour l'équipement intérieur des socles
Dimensions	Hauteur: 200 mm
Convient à	Largeur: = 600 mm
Type selon la norme UL 50E	Type 1 Type 12

Caractéristiques

Poids/UE	7,84 kg
Unité d'emballage	2 p.
Poids net	6,64 kg
Poids brut	7,8 kg
Numéro du tarif douanier	94039910
ETIM 9	EC000721
ETIM 8	EC000721
ECLASS 8.0	27182003
Description produit	VX Pièces d'angle avec plaque de socle avant / arrière, hauteur : 200 mm, pour largeur : 600 mm

Approbation

Approbation	UL + C-UL - FTTA
-------------	------------------