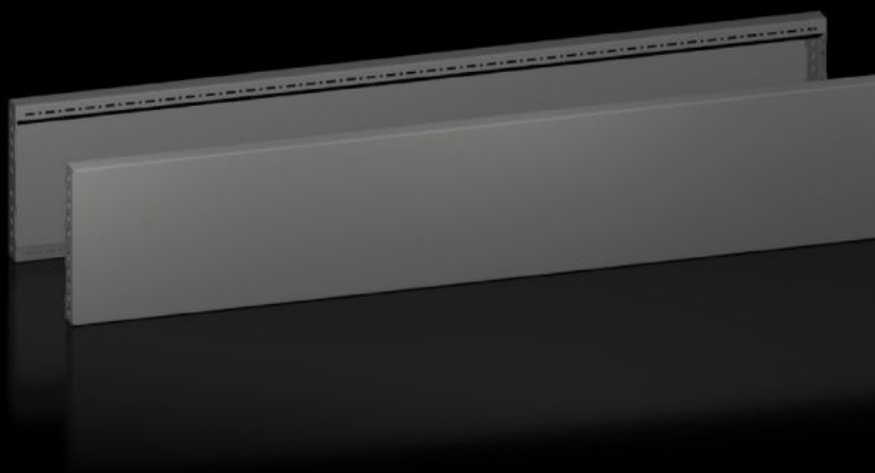


# Rittal – The System.

Faster – better – everywhere.



## VX 8660.046

## Plaques de socle latérales

État: 2026-02-06 (La source: [rittal.com/ca-fr](https://www.rittal.com/ca-fr))

ENCLOSURES

POWER DISTRIBUTION

CLIMATE CONTROL

IT INFRASTRUCTURE

SOFTWARE & SERVICES

FRIEDHELM LOH GROUP



# VX 8660.046 - Plaques de socle latérales pour socles VX en tôle d'acier

Pour la finition latérale d'un socle et pour la stabilisation complémentaire ou pour l'équipement intérieur de socles juxtaposés. Sur des socles d'une hauteur de 200 mm, il est possible de monter une plaque d'une hauteur de 200 mm ou deux plaques d'une hauteur de 100 mm.



## Caractéristiques

Référence	VX 8660.046
Modèle	Plein
Matériau	Tôle d'acier
Couleur	RAL 9005
Composition de la livraison	Matériel de fixation inclus
Dimensions	Hauteur: 200 mm
Convient à	Type de coffret: VX VX IT VX SE TX CableNet TS TS IT TP PC IW CX Profondeur: = 1.200 mm

# Caractéristiques

Type selon la norme UL 50E	Type 1 Type 12
Poids/UE	7,12 kg
Unité d'emballage	2 p.
Convient à	pour socles VX en tôle d'acier
Poids net	7.12
Poids brut	7.124
Empreinte carbone/UE (sortie d'usine)	27,1 kg CO2 eq (Cat B)
Remarque sur la classification de l'empreinte carbone	Catégorie B : empreinte carbone (sortie d'usine) auto-déclarée calculée approximativement sur la base du poids du produit
Numéro du tarif douanier	94039910
EAN	4028177978348
ETIM 9	EC000721
ETIM 8	EC000721
ECLASS 8.0	27182003

## Approbation

Explications	PCF-declaration
--------------	-----------------