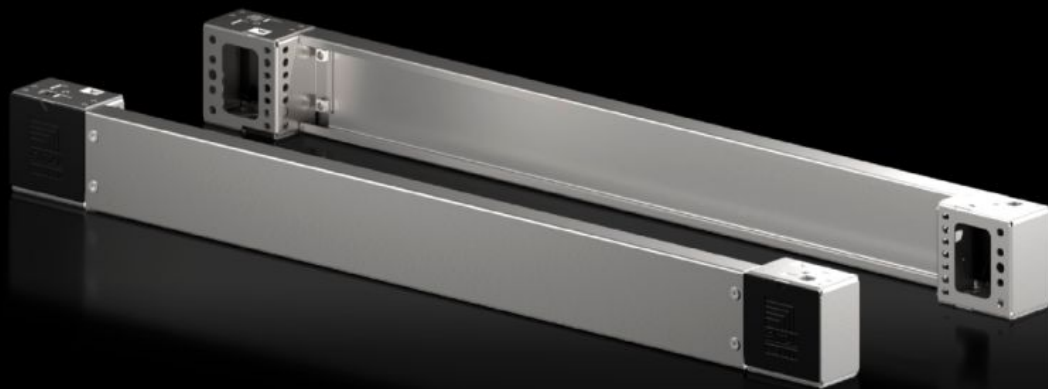


**Rittal – The System.**

Faster – better – everywhere.



**VX 8660.052**

**Plaques de socle avant/arrière avec  
pièces d'angle pour socles VX en  
acier inoxydable**

État: 2026-05-14 (La source: [rittal.com/ca-fr](https://www.rittal.com/ca-fr))

ENCLOSURES

POWER DISTRIBUTION

CLIMATE CONTROL

IT INFRASTRUCTURE

SOFTWARE & SERVICES

FRIEDHELM LOH GROUP



# VX 8660.052 - Plaques de socle avant/arrière avec pièces d'angle pour socles VX en acier inoxydable nouvelle version

Plaques de socle avant/arrière avec pièces d'angle. Grandes ouvertures dans la pièce d'angle pour faciliter le vissage du socle sur l'armoire électrique. Juxtaposition affleurante ne laissant aucun espace.



## Caractéristiques

|                             |  |
|-----------------------------|--|
| Référence                   | VX 8660.052  |
| Matériau                    | Pièce d'angle : acier inoxydable AISI 304 (1.4301)<br>Plaque de socle avant / arrière : acier inoxydable AISI 304 (1.4301)<br>Capots de recouvrement : ABS   |
| Finition                    | Brossé, grain 400  |
| Composition de la livraison | Matériel de fixation inclus<br>4 pièces d'angle de socle<br>4 capots de recouvrement<br>2 plaques de socle avant / arrière – hauteur 100 mm  |
| Remarque                    | Des plaques de socle latérales sont requises pour la finition d'un socle et servent de stabilisation complémentaire des socles entre eux.<br>Les capots de recouvrement fournis avec les socles VX en acier inoxydable peuvent, si nécessaire, être remplacés par des capots de recouvrement en acier inoxydable.<br>Les composants de la première génération de socles ne peuvent pas être associés avec les composants de la deuxième génération de socles |
| Dimensions                  | Hauteur: 100 mm  |

# Caractéristiques

|                            |   |
|----------------------------|---|
| Convient à                 | Type de coffret: VX<br>VX SE<br>TS<br>PC<br>Largeur: = 1.000 mm   |
| Type selon la norme UL 50E | Type 1<br>Type 3R<br>Type 4<br>Type 4X<br>Type 12   |
| Unité d'emballage          | 2 p.  |
| Poids net                  | 5,4 kg  |
| Poids brut                 | 5,652 kg  |
| Numéro du tarif douanier   | 94039910  |
| ETIM 9                     | EC000721  |
| ETIM 8                     | EC000721  |
| ECLASS 8.0                 | 27182003  |
| Description produit        | VX Plaque de socle avant et arrière en tôle d'acier avec pièces d'angle, hauteur : 100 mm, pour largeur : 1000 mm, en acier inoxydable AISI 304 |

# Approbation

|             |                  |
|-------------|------------------|
| Approbation | UL + C-UL - FTTA |
|-------------|------------------|