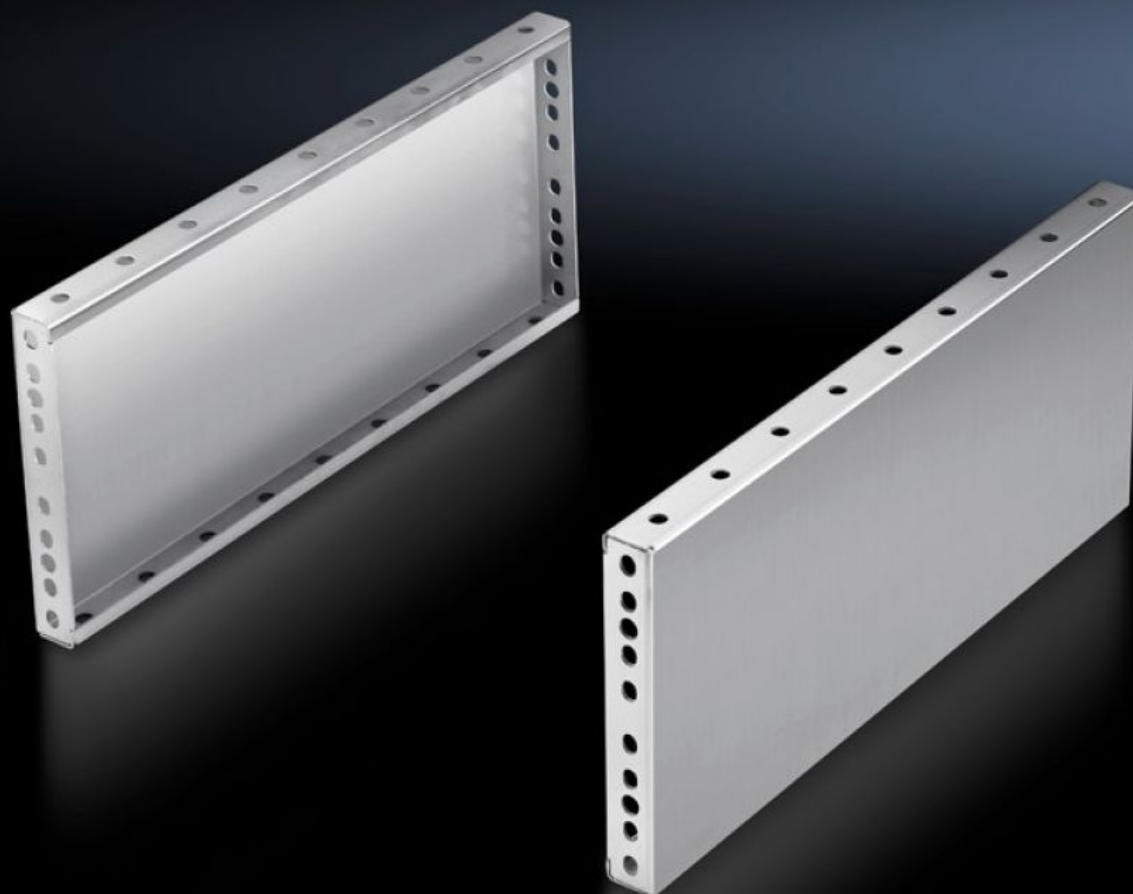


**Rittal – The System.**

Faster – better – everywhere.



**TS 8702.050**

**Plaques de socle latérales –  
hauteur 200 mm**

État: 2025-12-15 (La source: [rittal.com/ca-fr](https://www.rittal.com/ca-fr))

ENCLOSURES

POWER DISTRIBUTION

CLIMATE CONTROL

IT INFRASTRUCTURE

SOFTWARE & SERVICES

FRIEDHELM LOH GROUP



# TS 8702.050 - Plaques de socle latérales – hauteur 200 mm Acier inoxydable pour plaques de socle avant / arrière

Montage entre les plaques de socle. Pour une hauteur de 200 mm, il est également possible d'utiliser deux plaques de socle de 100 mm.

## Caractéristiques

|                             |   |
|-----------------------------|---|
| Référence                   | TS 8702.050   |
| Description produit         | Montage entre les plaques de socle. Pour une hauteur de 200 mm, il est également possible d'utiliser deux plaques de socle de 100 mm.   |
| Matériau                    | Acier inoxydable AISI 304 (1.4301)  |
| Finition                    | Brossé, grain 400   |
| Composition de la livraison | 2 plaques de socle<br>Matériel de fixation inclus   |
| Consigne de montage         | Possibilité de pivoter les plaques de socle latérales, hauteur 100 mm, de 90° pour renforcer la stabilité des socles juxtaposés. Nécessité d'utiliser les pattes de juxtaposition pour socles |
| Dimensions                  | Hauteur: 200 mm   |
| Convient à                  | Type de coffret: TS: = 500 mm   |
| Unité d'emballage           | 2 p.  |
| Poids net                   | 3.38  |
| Poids brut                  | 3.56  |
| Numéro du tarif douanier    | 94039910  |
| EAN                         | 4028177300002   |
| ETIM 9                      | EC000721  |
| ECLASS 8.0                  | 27182003  |