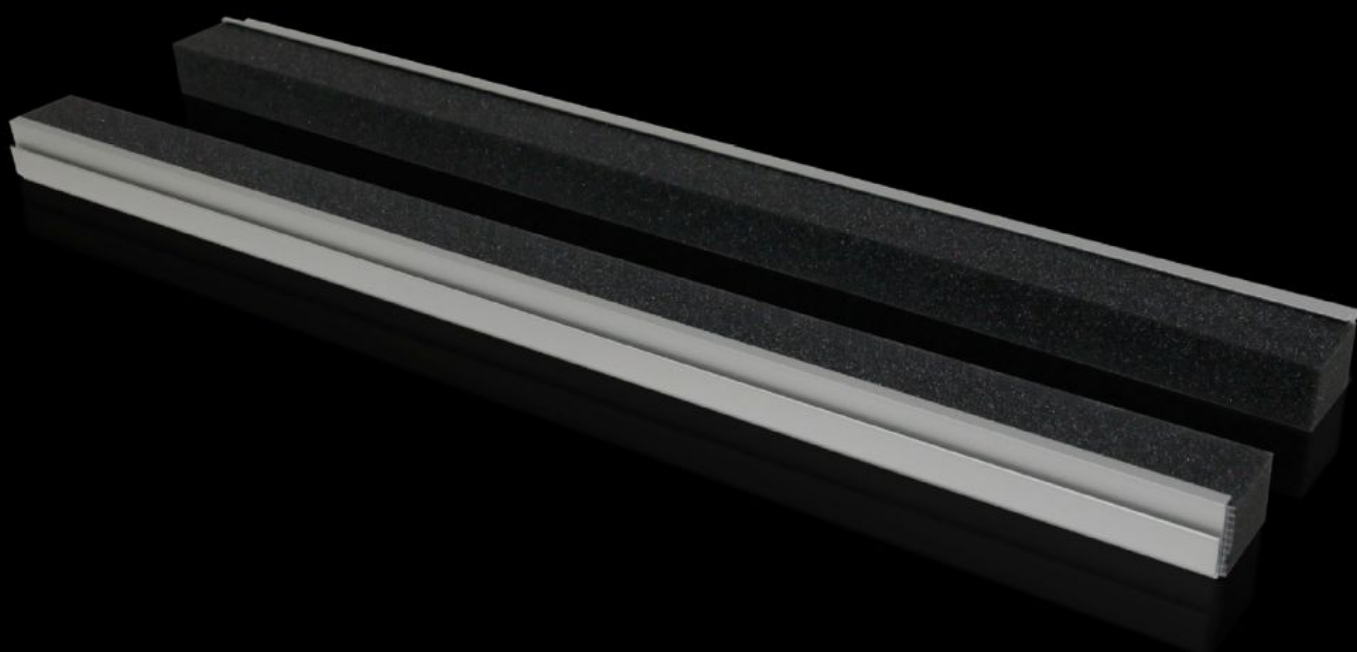


# Rittal – The System.

Faster – better – everywhere.



## TS 8802.125

## Profilé passe-câbles arrière

État: 2026-02-10 (La source: [rittal.com/ca-fr](https://www.rittal.com/ca-fr))

ENCLOSURES

POWER DISTRIBUTION

CLIMATE CONTROL

IT INFRASTRUCTURE

SOFTWARE & SERVICES

FRIEDHELM LOH GROUP



# TS 8802.125 - Profilé passe-câbles arrière pour armoires TS et pupitres TP

À enficher directement sur l'ouverture de fond.

## Caractéristiques

Référence	TS 8802.125
Description produit	Pour étanchéifier le passage de câbles au niveau de l'ouverture de la base.
Avantages	Convient particulièrement aux câbles de sections identiques Lors du montage de la plaque de montage en position arrière, les câbles peuvent être guidés directement sans rayon de courbure important.
Caractéristiques techniques	Joint de compression élastique : section 30 x 25 mm
Domaines d'application	Enficher directement sur l'ouverture de la base ou le châssis de protection et la plaque passe-câbles.
Matériau	Profilé en aluminium extrudé Joint de compression élastique : mousse polyuréthane
Composition de la livraison	Profilés d'enfichage, avec joints de compression élastiques
Remarque	2 pièces suffisent pour une ouverture de la base d'une l'armoire dont la largeur ne dépasse pas 800 mm Les armoires de largeur supérieure ou égale à 1000 mm disposent de deux ouvertures dans la base Il est possible de monter 4 pièces par armoire.
Convient à	Type de coffret: TS: = 1.200 mm Type de coffret: TP
Indice de protection IP selon la norme CEI 60 529	IP 55 sous réserve de montage approprié
Unité d'emballage	4 p.
Poids net	0.384
Poids brut	0.433

# Caractéristiques

Numéro du tarif douanier	76042990
EAN	4028177496385
ETIM 9	EC002624
ECLASS 8.0	27189265