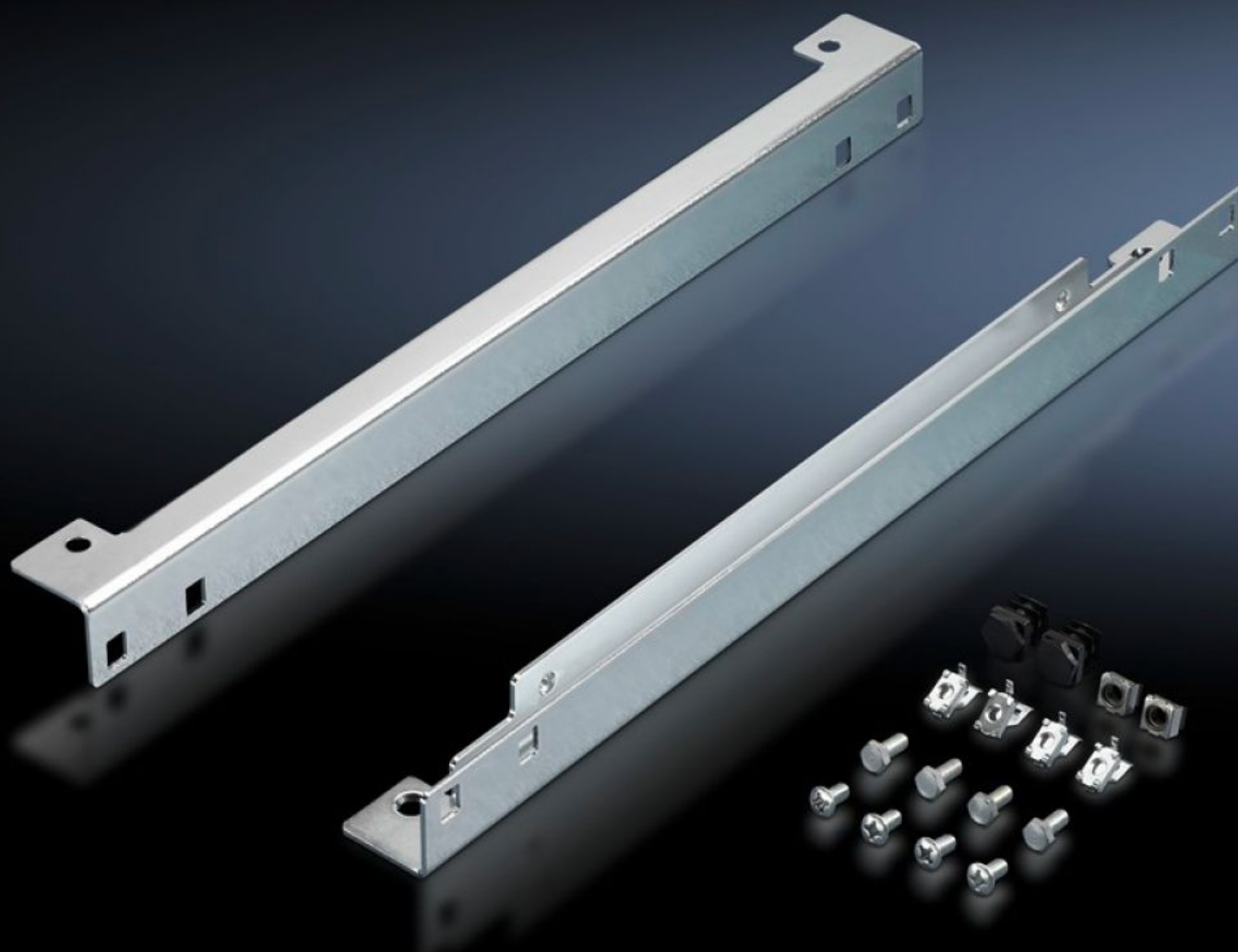


Rittal – The System.

Faster – better – everywhere.



TS 8802.280 Glissières

État: 2026-04-17 (La source: rittal.com/ca-fr)

ENCLOSURES

POWER DISTRIBUTION

CLIMATE CONTROL

IT INFRASTRUCTURE

SOFTWARE & SERVICES

FRIEDHELM LOH GROUP



TS 8802.280 - Glissières pour plaque de montage TS

Pour l'introduction latérale des plaques de montage.



Caractéristiques

Référence	TS 8802.280
Description produit	Pour l'introduction latérale des plaques de montage.
Domaines d'application	Avec une profondeur d'armoire de 400 mm, une profondeur de montage de 105 - 330 mm est possible Avec une profondeur d'armoire de 500 mm, une profondeur de montage de 105 - 430 mm est possible Avec une profondeur d'armoire de 600 mm, une profondeur de montage de 105 - 530 mm est possible Avec une profondeur d'armoire de 800 mm, une profondeur de montage de 105 - 730 mm est possible
Matériau	Tôle d'acier
Finition	Zinguée
Composition de la livraison	Matériel de fixation inclus
Possibilités de montage	Les glissières se montent directement sur l'ossature de l'armoire et se règlent en profondeur selon une trame au pas de 25 mm La plaque de montage se fixe sur les glissières à l'aide d'écrous cage et de vis
Convient à	Type de coffret: TS Largeur: = 800 mm
Unité d'emballage	1 p.
Poids net	3,831 kg

Caractéristiques

Poids brut	4,031 kg
Numéro du tarif douanier	73269098
ETIM 9	EC002620
ECLASS 8.0	27189261
Description produit	TS Glissières pour plaque de montage TS, pour largeur : 800 mm