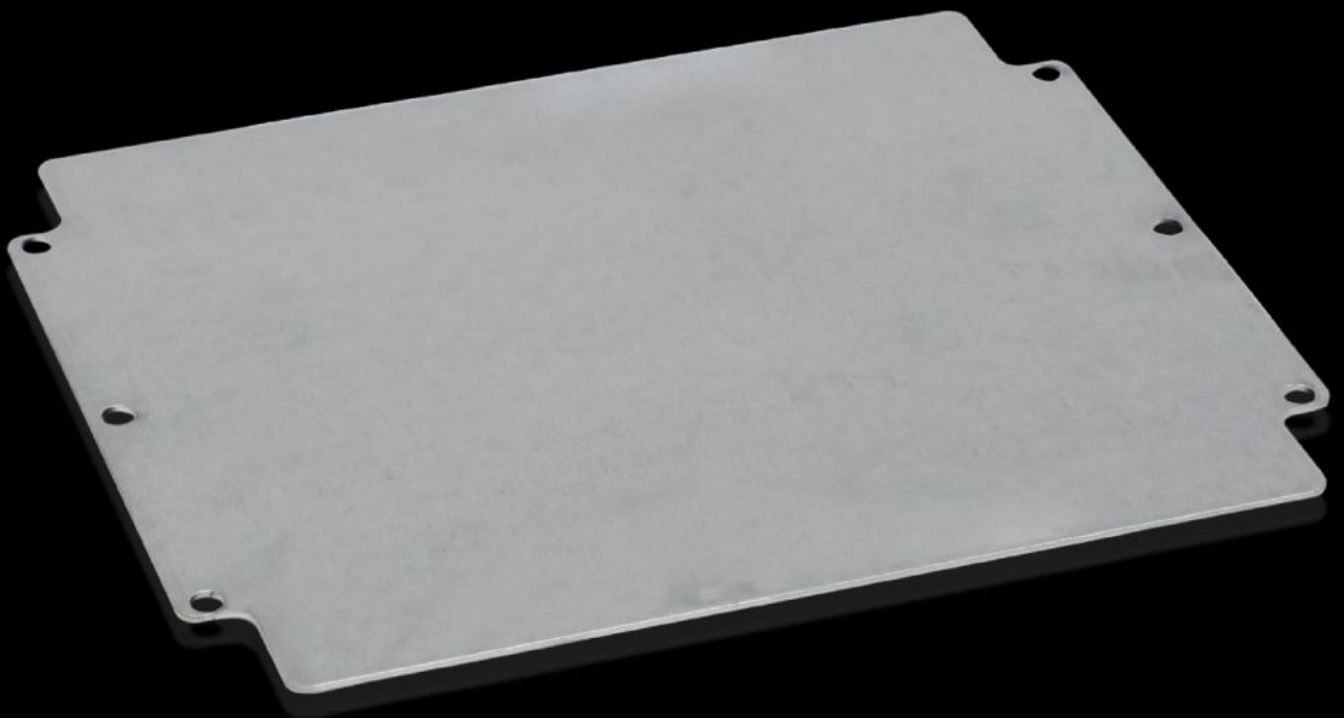


**Rittal – The System.**

Faster – better – everywhere.



# GA 9117.700

## Plaque de montage

État: 2026-05-13 (La source: [rittal.com/ca-fr](https://www.rittal.com/ca-fr))

ENCLOSURES

POWER DISTRIBUTION

CLIMATE CONTROL

IT INFRASTRUCTURE

SOFTWARE & SERVICES

FRIEDHELM LOH GROUP



# GA 9117.700 - Plaque de montage pour boîtiers GA

Pour un aménagement intérieur personnalisé avec perçages pour la fixation.



## Caractéristiques

Référence	GA 9117.700
Description produit	Pour un aménagement intérieur personnalisé avec perçages pour la fixation.
Matériau	Tôle d'acier
Finition	Zinguée
Dimensions de la plaque de montage (L x H)	264 mm x 214 mm
Convient à	Type de coffret: GA Largeur: = 280 mm Hauteur: = 232 mm
Unité d'emballage	1 p.
Poids net	0,6 kg
Poids brut	0,663 kg
Empreinte carbone/UE (sortie d'usine)	3,4 kg CO2 eq (Cat B)
Remarque sur la classification de l'empreinte carbone	Catégorie B : empreinte carbone (sortie d'usine) auto-déclarée calculée approximativement sur la base du poids du produit
Numéro du tarif douanier	94039910
ETIM 9	EC000213
ECLASS 8.0	27409216

# Caractéristiques

---

Description produit

Plaque de montage