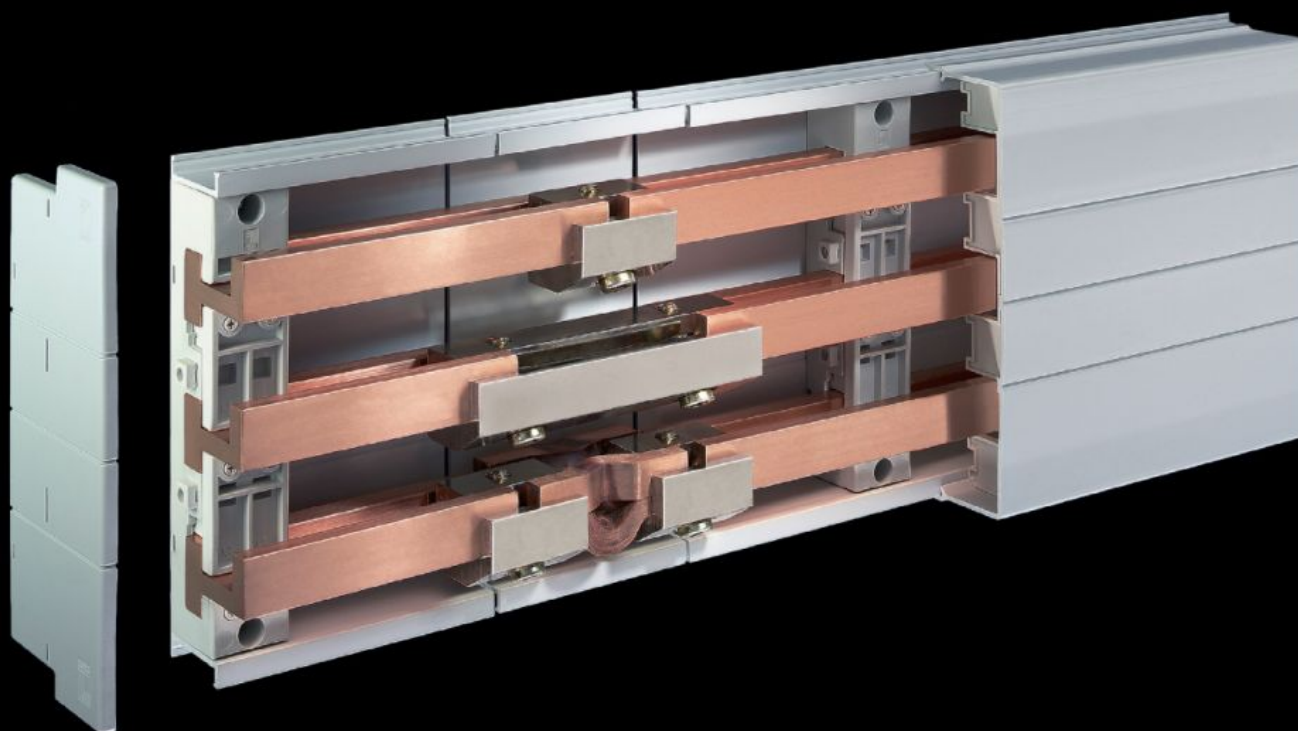


**Rittal – The System.**

Faster – better – everywhere.



**SV 9342.004**

**Supports de jeux de barres PLS**

État: 2026-05-14 (La source: [rittal.com/ca-fr](https://www.rittal.com/ca-fr))

ENCLOSURES

POWER DISTRIBUTION

CLIMATE CONTROL

IT INFRASTRUCTURE

SOFTWARE & SERVICES

FRIEDHELM LOH GROUP



# SV 9342.004 - Supports de jeux de barres PLS

Pour jeux de barres PLS spéciaux 800 A/1600 A, 3 et 4 pôles.



## Caractéristiques

Référence	SV 9342.004
Matériau	Polyamide Tenue au feu selon la norme UL 94-V0
Couleur	RAL 7035
Tension nominale	1000 V, 3~
Valeurs électriques UL (SCCR)	65 kA - 480 V, écartement des supports 250 mm, jeux de barres PLS 1600, disjoncteur max. 1200 A, DIVQ/7
Remarque concernant la référence	Il est nécessaire d'utiliser le châssis de protection pour les applications UL. Homologation UL valable uniquement pour les applications AC
Modèle de support de jeux de barres	PLS 1600 PLUS
Nombre de pôles	4 pôles
Convient aux jeux de barres	PLS 1600
Pour référence(s)	3516.000 3527.000 3528.010 3529.000
Avec fixation interne	Oui
Entraxe des jeux de barres	60 mm

# Caractéristiques

---

Homologations	UL
Unité d'emballage	4 p.
Poids net	2,2 kg
Poids brut	2,321 kg
Numéro du tarif douanier	85469010
ETIM 9	EC001166
ECLASS 8.0	27400607
Description produit	Support de barres RiLine 60

# Approbation

---

Approbation	ABS Lloyds Register UL + C-UL (listed)
Explications	Déclaration de conformité Déclaration de conformité UK