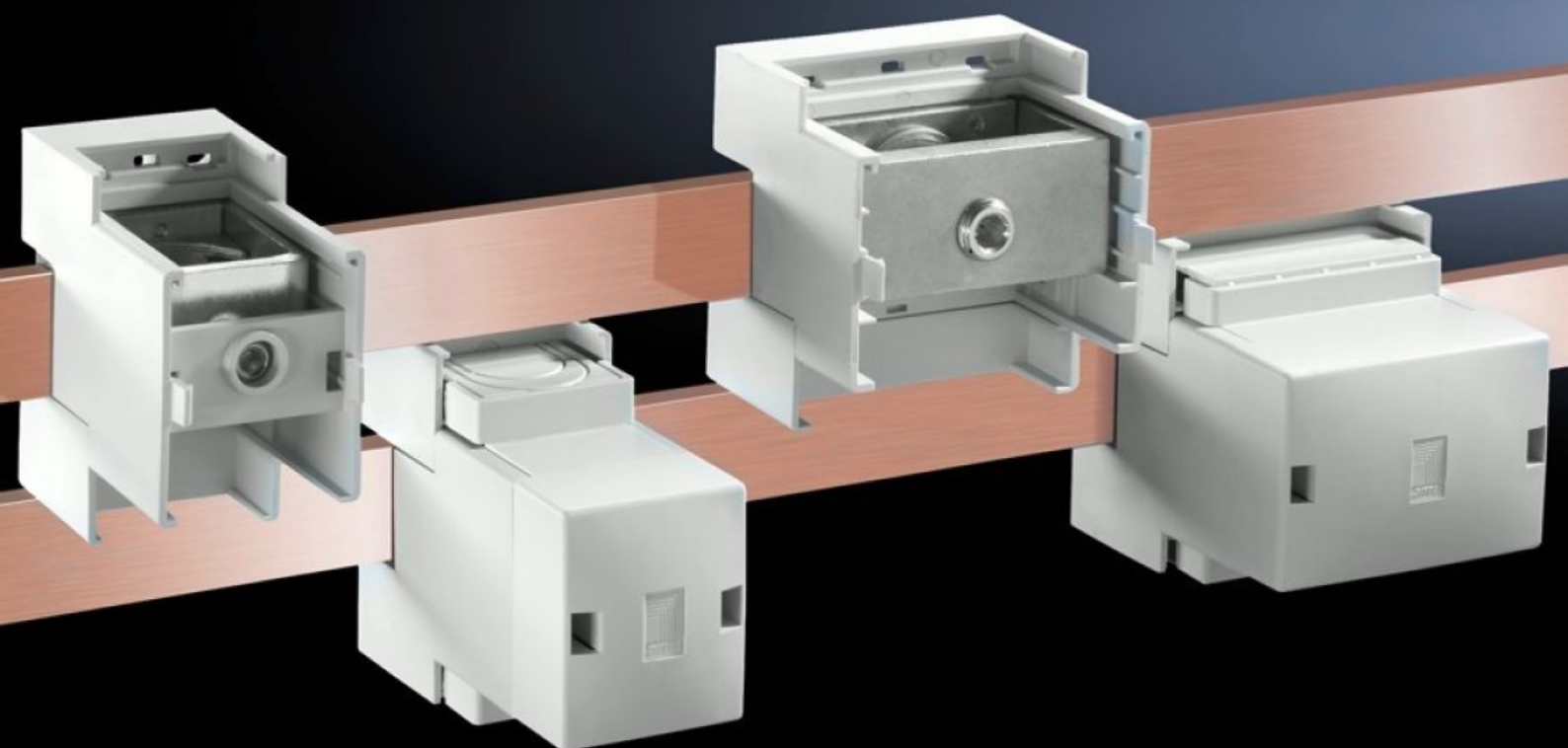


Rittal – The System.

Faster – better – everywhere.



SV 9342.311

Blocs de raccordement

État: 2026-07-03 (La source: rittal.com/ca-fr)

ENCLOSURES

POWER DISTRIBUTION

CLIMATE CONTROL

IT INFRASTRUCTURE

SOFTWARE & SERVICES

FRIEDHELM LOH GROUP



SV 9342.311 - Blocs de raccordement

Pour le raccordement de câbles cylindriques et de barres de cuivre lamellées. Convient aux jeux de barres 12 x 5 jusqu'à 30 x 10 mm et PLS 800/1600.

Caractéristiques

Référence	SV 9342.311
Description produit	Prévu pour jeux de barres 12 x 5 jusqu'à 30 x 10 mm et PLS 800/1600.
Matériau	Châssis : polyamide Recouvrement : ABS Tenue au feu selon la norme UL 94-V0
Couleur	RAL 7035
Composition de la livraison	3 bornes avec recouvrement
Zone de serrage pour barres de cuivre lamellées (5 mm d'épaisseur)	33 x 26 mm
Zone de serrage pour barres de cuivre lamellées (10 mm d'épaisseur)	33 x 22 mm
Départ de ligne	par le haut / par le bas
Courant nominal max.	800 A
Valeurs électriques UL (SCCR)	65 kA - 480 V, disjoncteur max. 600 A, DIVQ/7 65 kA - 600 V, catégorie de fusible L max. 800 A, JDDZ/7
Remarque	Une tension de régime nominale de 1000 V (AC) est atteinte avec une catégorie de surtension III. Dans le cas d'une application avec des jeux de barres bipolaires (SV 9340.040), faire pivoter la borne de 180° pour le raccordement à la barre de mise à la terre.
Dimensions	Largeur: 50 mm Hauteur: 88 mm

Caractéristiques

Raccordement de câbles cylindriques – fils de faible diamètre avec embout	95 - 185 mm ²
Raccordement de câbles cylindriques multifilaires	95 - 300 mm ²
Unité d'emballage	3 p.
Poids net	1,227 kg
Poids brut	1,431 kg
Taux de cuivre (kg / pièce)	0,096
Numéro du tarif douanier	85369095
ETIM 9	EC002270
ECLASS 8.0	27400613
Description produit	Blocs de raccordement RAL7035

Approbation

Approbation	ABS DNV Lloyds Register UL + C-UL (listed)
Explications	Déclaration de conformité Déclaration de conformité UK