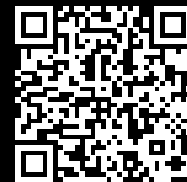


Rittal – The System.

Faster – better – everywhere.



RX 9360.103

Kit de juxtaposition RiLineX

État: 2026-05-21 (La source: [rittal.com/ca-fr](https://www.rittal.com/ca-fr))

ENCLOSURES

POWER DISTRIBUTION

CLIMATE CONTROL

IT INFRASTRUCTURE

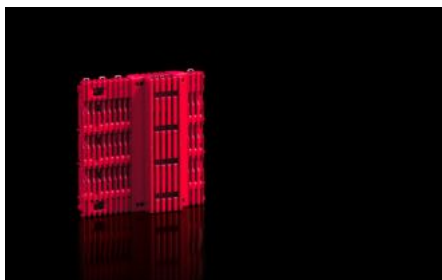
SOFTWARE & SERVICES

FRIEDHELM LOH GROUP



RX 9360.103 - Kit de juxtaposition RiLineX pour module de base

Kit de juxtaposition RiLineX tripolaire, modèle court avec plastron de protection. Sert à la juxtaposition de deux tableaux de forme compacte. Idéal lorsque la juxtaposition doit être peu encombrante au sein de l'armoire. Le kit est fourni sans jonctions de barres (référence 9365003), celles-ci sont disponibles en tant qu'accessoire.



Caractéristiques

Référence	RX 9360.103
Avantages	Longueurs évolutives avec modules de base Montage simple Courants nominaux évolutifs grâce à des sections variables des jeux de barres Résistance aux courts-circuits certifiée jusqu'à max. 65 kA Convient aux applications jusqu'à 1000 V en courant alternatif et jusqu'à 1500 V en courant continu
Matériau	Polyamide (PA 6) Tenue au feu selon la norme UL 94
Couleur	RAL 35745
Composition de la livraison	Élément d'extrémité de tableau à gauche et à droite Module de tableau, recouvrement Module de tableau, base Matériel de fixation inclus
Nombre de pôles	3 pôles

Caractéristiques

Pour référence(s)	9365.003 9360.110 9360.120 9360.150
Dimensions	Hauteur: 240 mm Profondeur: 77 mm
Indice de protection IP selon la norme CEI 60 529	IP 2XB
Unité d'emballage	2 p.
Poids net	1,5 kg
Poids brut	1,752 kg
Empreinte carbone/UE (sortie d'usine)	10,18
Numéro du tarif douanier	85369010
ETIM 9	EC002270
Description produit	RX Kit de juxtaposition tripolaire pour module de base RiLineX, sans éléments de jonction (jonction simple)

Approbation

Approbation	UL + C-UL (listed)
Explications	Déclaration de conformité PCF-declaration