

Rittal – The System.

Faster – better – everywhere.



RX 9365.745

Rail porteur pour adaptateurs d'appareillage RiLineX

État: 2026-04-04 (La source: [rittal.com/ca-fr](https://www.rittal.com/ca-fr))

ENCLOSURES

POWER DISTRIBUTION

CLIMATE CONTROL

IT INFRASTRUCTURE

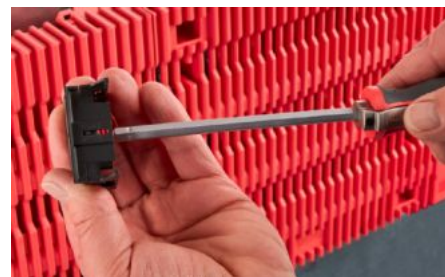
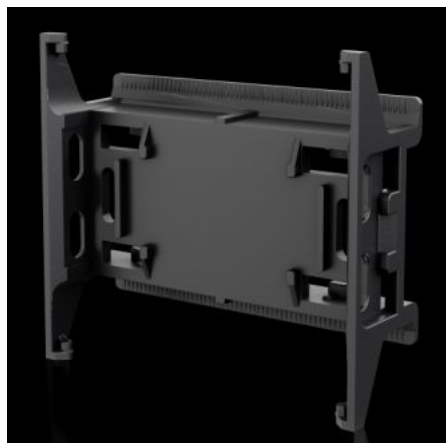
SOFTWARE & SERVICES

FRIEDHELM LOH GROUP



RX 9365.745 - Rail porteur pour adaptateurs d'appareillage RiLineX

Rails porteurs pour adaptateurs d'appareillage de largeur 54 mm sans protection anti-décalage latérale. Pour le montage d'équipements avec fixation par encliquetage sur adaptateurs d'appareillage et supports d'appareillage pour RiLineX et gammes de jeux de barres d'entraxe 60 mm.



Caractéristiques

Référence	RX 9365.745
Matériau	Polyamide (PA 6) Tenue au feu selon la norme UL 94
Couleur	RAL 9005
Pour référence(s)	9360740 9360760 9360780
Dimensions	Largeur: 54 mm Hauteur: 10 mm
Unité d'emballage	8 p.
Poids net	0,072 kg
Poids brut	0,096 kg
Numéro du tarif douanier	39269097
ETIM 9	EC001285

Caractéristiques

Description produit

RX Rail porteur L : 54 mm

Approbation

Explications

Déclaration de conformité
PCF-declaration