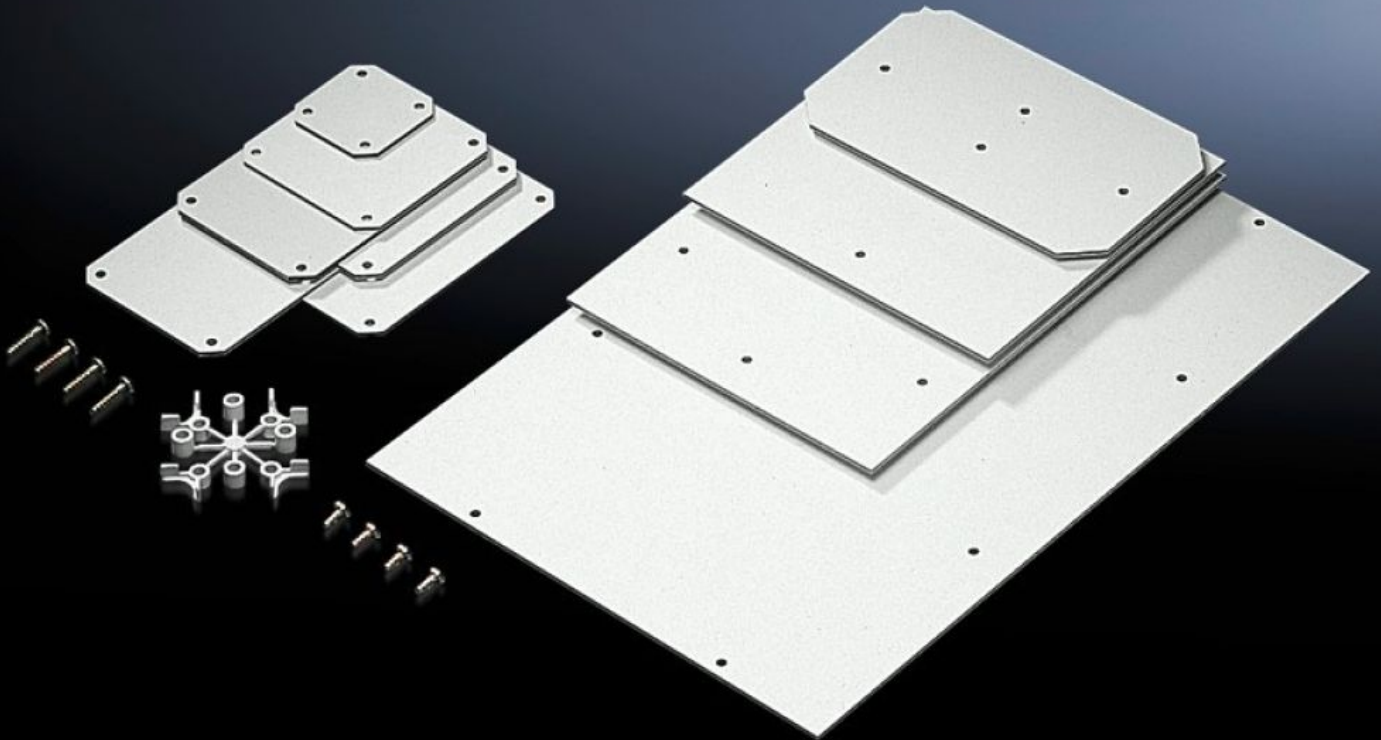


Rittal – The System.

Faster – better – everywhere.



PK 9548.000

Plaque de montage

État: 2026-04-03 (La source: rittal.com/ca-fr)

ENCLOSURES

POWER DISTRIBUTION

CLIMATE CONTROL

IT INFRASTRUCTURE

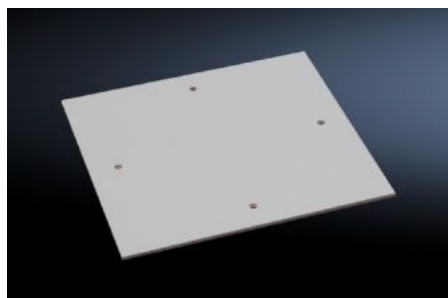
SOFTWARE & SERVICES

FRIEDHELM LOH GROUP



PK 9548.000 - Plaque de montage pour boîtiers PK

Pour un aménagement intérieur personnalisé.



Caractéristiques

Référence	PK 9548.000
Description produit	Pour un aménagement intérieur personnalisé.
Matériau	Stratifié mélaminé de 2,5 mm d'épaisseur
Couleur	RAL 7035
Composition de la livraison	Plaque de montage Vis de fixation auto-taraudeuses
Dimensions de la plaque de montage (L x H)	150 mm x 150 mm
Convient à	Type de coffret: PK Largeur: = 182 mm Hauteur: = 180 mm
Unité d'emballage	10 p.
Poids net	0,91 kg
Poids brut	1,07 kg
Numéro du tarif douanier	39269097
ETIM 9	EC000213
ECLASS 8.0	27409216
Description produit	Plaque de montage