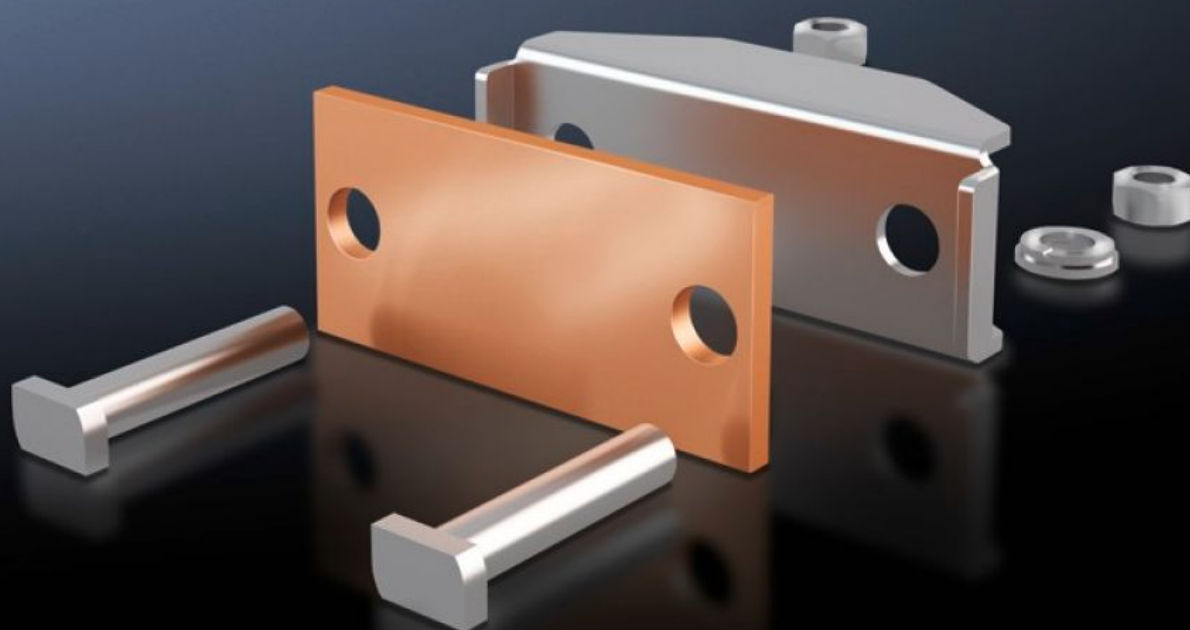


**Rittal – The System.**

Faster – better – everywhere.



**SV 9640.330**

**Plaque de raccordement**

État: 2026-05-24 (La source: [rittal.com/ca-fr](https://www.rittal.com/ca-fr))

ENCLOSURES

POWER DISTRIBUTION

CLIMATE CONTROL

IT INFRASTRUCTURE

SOFTWARE & SERVICES

FRIEDHELM LOH GROUP



# SV 9640.330 - Plaque de raccordement pour barres de cuivre lamellées

Pour le raccordement des barres de cuivre plates lamellées.

## Caractéristiques

|   |  |
|---|--|
| Référence   | SV 9640.330  |
| Description produit                                     | Pour le raccordement des barres de cuivre plates lamellées.    |
| Matériau  | Plaque de raccordement : cuivre<br>Poussoir : acier inoxydable |
| Composition de la livraison                             | Matériel de fixation inclus                                    |
| Convient aux jeux de barres                             | Maxi-PLS 45 S/45   |
| Zone de serrage pour barres de cuivre lamellées (L x H) | 32 x 20 mm   |
| Unité d'emballage                                       | 3 p.   |
| Poids net   | 0,9 kg   |
| Poids brut  | 1,073 kg   |
| Taux de cuivre (kg / pièce)                             | 0,13   |
| Numéro du tarif douanier                                | 73269098   |
| ETIM 9  | EC002498   |
| ECLASS 8.0  | 27379201   |
| Description produit                                     | Plaques de raccordement Maxi-PLS                               |

## Approbation

|              |   |
|--------------|---|
| Approbation  | UL + C-UL (listed)  |
| Explications | Déclaration de conformité<br>Déclaration de conformité UK |