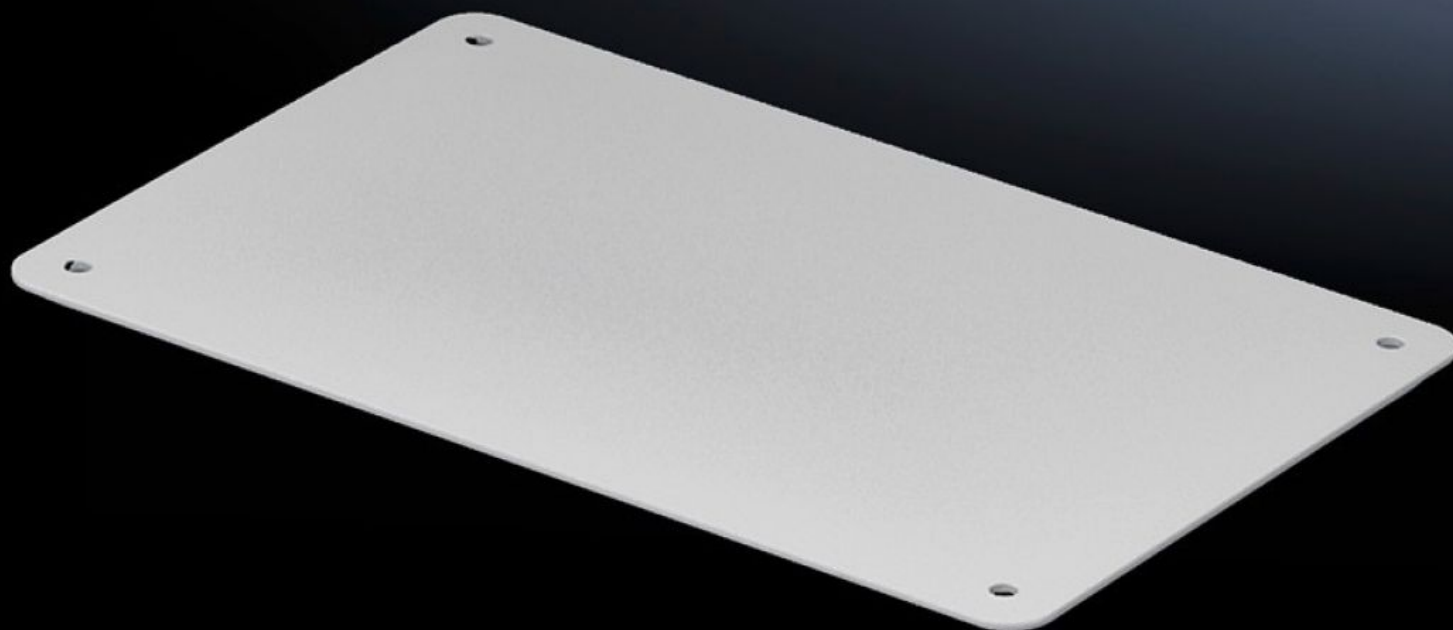


Rittal – The System.

Faster – better – everywhere.



SV 9665.785

Plaque d'introduction de câbles

État: 2026-05-21 (La source: [rittal.com/ca-fr](https://www.rittal.com/ca-fr))

ENCLOSURES

POWER DISTRIBUTION

CLIMATE CONTROL

IT INFRASTRUCTURE

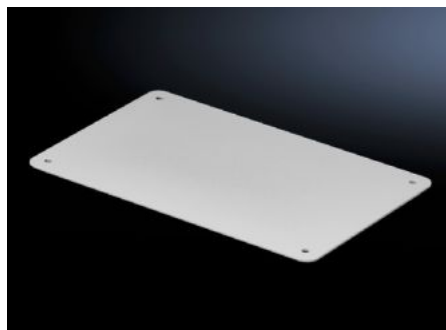
SOFTWARE & SERVICES

FRIEDHELM LOH GROUP



SV 9665.785 - Plaque d'introduction de câbles pour toits

Plaques d'introduction des câbles pour toits en tôle, avec empreintes métriques préestampées, membranes d'étanchéité, manchons d'introduction, ou pleines.



Caractéristiques

Référence	SV 9665.785
Modèle	Plein
Description produit	Pour l'introduction aisée et fiable des câbles par le toit.
Matériau	Tôle d'acier laquée
Couleur	RAL 7035
Composition de la livraison	Joint inclus
Dimensions	Largeur: 250 mm Profondeur: 160 mm
Indice de protection IP selon la norme CEI 60 529	IP 55
Unité d'emballage	4 p.
Poids net	2,388 kg
Poids brut	2,645 kg
Numéro du tarif douanier	73269098
ETIM 9	EC000211
ECLASS 8.0	27142421
Description produit	SV Plaque d'introduction de câbles pleine, en tôle d'acier laquée