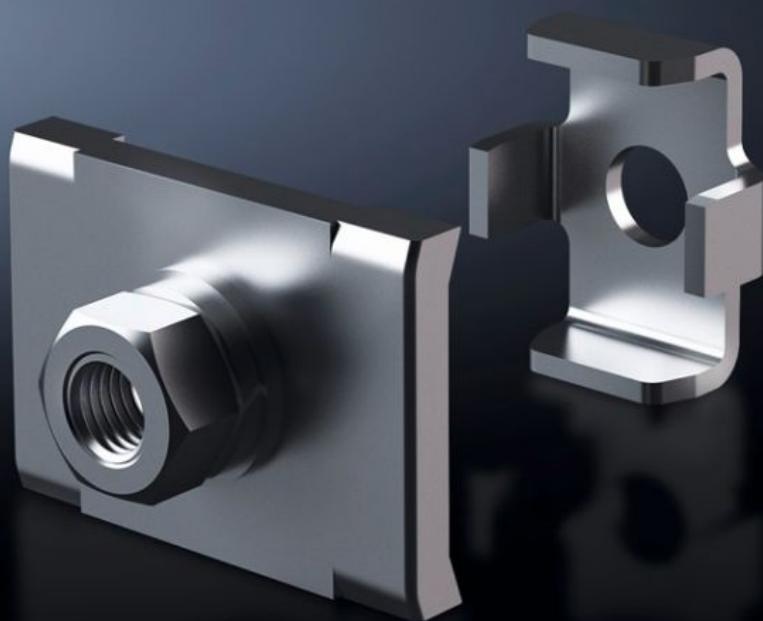
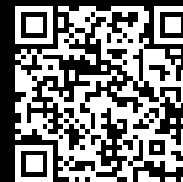


Rittal – The System.

Faster – better – everywhere.



SV 9676.710

Plaque de raccordement

État: 2026-06-10 (La source: [rittal.com/ca-fr](https://www.rittal.com/ca-fr))

ENCLOSURES

POWER DISTRIBUTION

CLIMATE CONTROL

IT INFRASTRUCTURE

SOFTWARE & SERVICES

FRIEDHELM LOH GROUP



SV 9676.710 - Plaque de raccordement pour cosses de câble

Pour le raccordement de cosses de câbles sur un jeu de barres Flat-PLS avec 2 à 4 barres par pôle.

Caractéristiques

Référence	SV 9676.710
Description produit	Pour le raccordement de cosses de câbles à un jeu de barres de distribution en cuivre plat. Pour barres de 10 mm d'épaisseur.
Matériau	Plaque de raccordement : cuivre nickelé Crampon de jeux de barres : acier inoxydable
Composition de la livraison	Avec matériel de fixation (sans vis)
Consigne de montage	La longueur de vis requise doit être choisie en fonction de la largeur B des jeux de barres, c. à d. longueur = B + cote de fixation. Les vis ne sont pas fournies. Crampon de jeu de barres avec écrou serti M10
Barres par phase	2
Dimensions	Filetage: M10
Cote de fixation	40 mm
Unité d'emballage	1 p.
Poids net	0,1 kg
Poids brut	0,12 kg
Taux de cuivre (kg / pièce)	0,07
Numéro du tarif douanier	73269098
ETIM 9	EC002270
ECLASS 8.0	27400613
Description produit	Plaque raccordement Flat-PLS

Approbation

Approbation

ABS
DNV
Lloyds Register

Explications

Déclaration de conformité
Déclaration de conformité UK