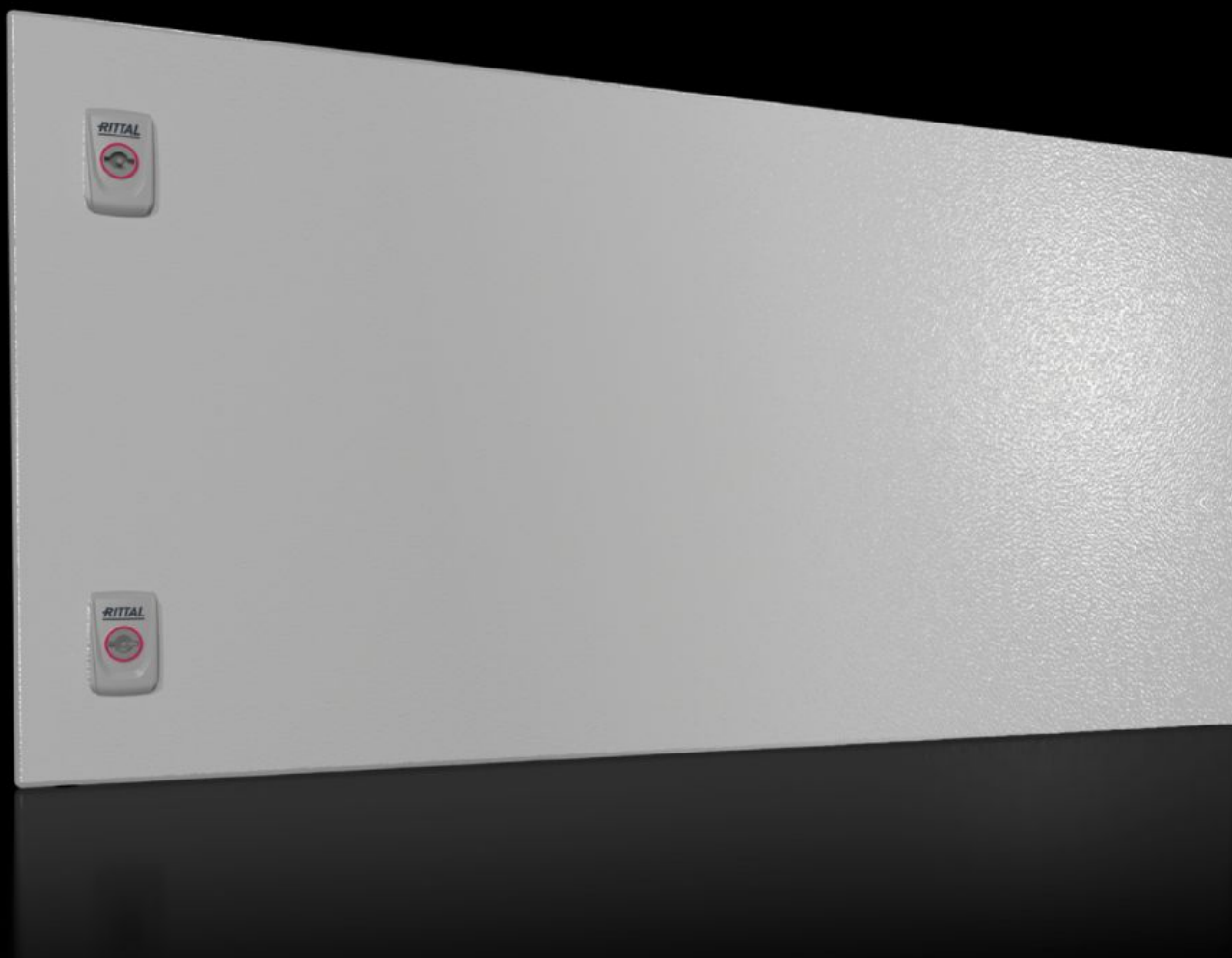
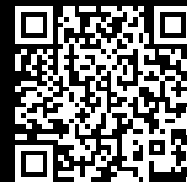


Rittal – The System.

Faster – better – everywhere.



SV 9682.184 Porte partielle

État: 2026-01-30 (La source: [rittal.com/ca-fr](https://www.rittal.com/ca-fr))

ENCLOSURES

POWER DISTRIBUTION

CLIMATE CONTROL

IT INFRASTRUCTURE

SOFTWARE & SERVICES

FRIEDHELM LOH GROUP



SV 9682.184 - Porte partielle pour armoires VX

Ouverture de porte possible à droite ou à gauche.

Caractéristiques

Référence	SV 9682.184
Description produit	Pour les armoires VX à la place de la porte ou du panneau arrière. Les portes partielles se combinent à volonté entre elles. En haut et en bas, il faut prévoir un bandeau de finition. Ouverture de porte possible à droite ou à gauche. Possibilité de monter une fenêtre pour écran d'ordinateur 2305.000 dans les portes partielles pleines (hauteur 600 à 1 000 mm). Dispositif de verrouillage standard à panneton double pouvant être échangé contre un dispositif modèle A.
Matériau	Tôle d'acier d'épaisseur 2 mm
Finition	Laque texturée
Couleur	RAL 7035
Composition de la livraison	Porte partielle Traverse de séparation Charnières Butées de porte Matériel de fixation inclus
Remarque	Angle d'ouverture des portes partielles max. 130°
Verrouillage	Nombre de serrures: 2
Dimensions	Largeur: 800 mm Hauteur: 400 mm
Convient à	Largeur: = 800 mm
Indice de protection IP selon la norme CEI 60 529	IP 54
Unité d'emballage	1 p.
Poids net	6.8
Poids brut	7.56

Caractéristiques

Empreinte carbone/UE (sortie d'usine)	27,9 kg CO2 eq (Cat B)
Remarque sur la classification de l'empreinte carbone	Catégorie B : empreinte carbone (sortie d'usine) auto-déclarée calculée approximativement sur la base du poids du produit
Numéro du tarif douanier	94039910
EAN	4028177929036
ETIM 9	EC000747
ECLASS 8.0	27182204

Approbation

Approbation	DNV-GL Lloyds Register of Shipping UL + C-UL (listed) UL + C-UL - FTTA
Explications	Déclaration de conformité UK