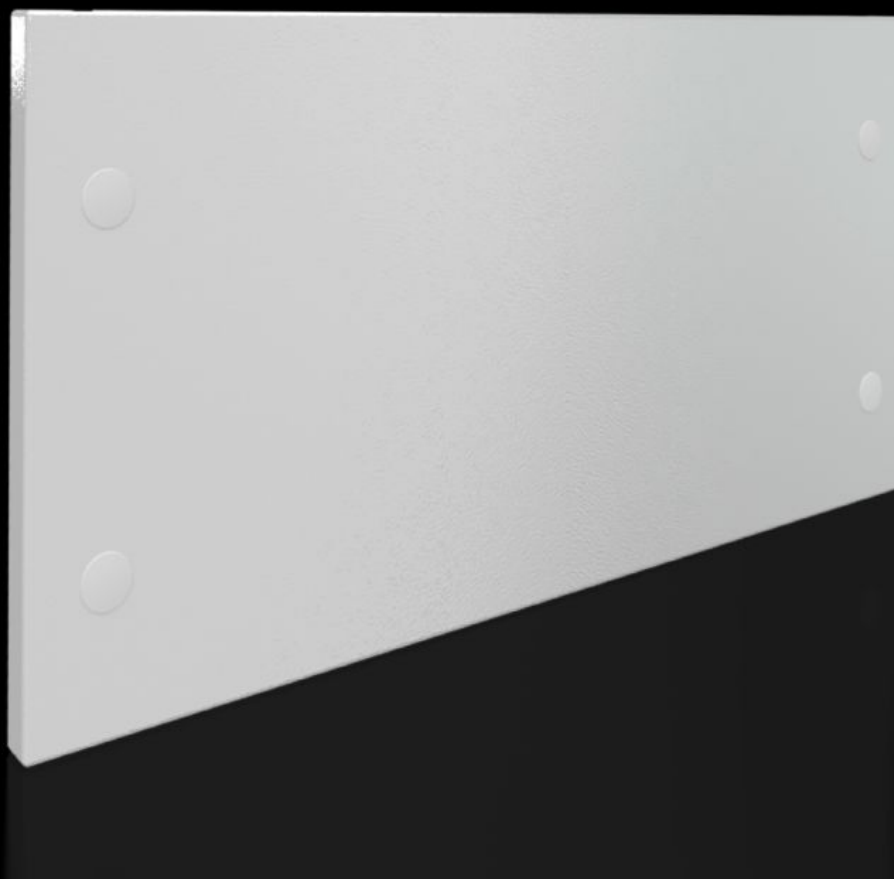


Rittal – The System.

Faster – better – everywhere.



SV 9682.346

Bandeaux de finition inférieurs pleins

État: 2026-01-27 (La source: [rittal.com/ca-fr](https://www.rittal.com/ca-fr))

ENCLOSURES

POWER DISTRIBUTION

CLIMATE CONTROL

IT INFRASTRUCTURE

SOFTWARE & SERVICES

FRIEDHELM LOH GROUP



SV 9682.346 - Bandeaux de finition inférieurs pleins pour armoires VX

Comme finition inférieure lors de l'utilisation de portes partielles.

Caractéristiques

Référence	SV 9682.346
Modèle	Plein
Description produit	Comme finition inférieure de l'aménagement modulaire de la face avant lors de l'utilisation de portes partielles. Les bandeaux de finition peuvent être démontés de l'extérieur en desserrant les vis.
Matériau	Tôle d'acier de 1,5 mm
Finition	Laque texturée
Couleur	RAL 7035
Composition de la livraison	Cache avant Traverse de séparation Matériel de fixation inclus
Dimensions	Hauteur: 300 mm
Convient à	Largeur: = 600 mm
Unité d'emballage	1 p.
Poids net	3.24
Poids brut	3.64
Empreinte carbone/UE (sortie d'usine)	13,9 kg CO2 eq (Cat B)
Remarque sur la classification de l'empreinte carbone	Catégorie B : empreinte carbone (sortie d'usine) auto-déclarée calculée approximativement sur la base du poids du produit
Numéro du tarif douanier	83024200
EAN	4028177929975
ETIM 9	EC000456

Caractéristiques

ECLASS 8.0	27142423
------------	----------

Approbation

Approbation	UL + C-UL (listed) UL + C-UL - FTTA
Explications	Déclaration de conformité UK