

Rittal – The System.

Faster – better – everywhere.



SV 9683.308

Rails porteurs pour disjoncteurs de puissance

État: 2026-04-06 (La source: [rittal.com/ca-fr](https://www.rittal.com/ca-fr))

ENCLOSURES

POWER DISTRIBUTION

CLIMATE CONTROL

IT INFRASTRUCTURE

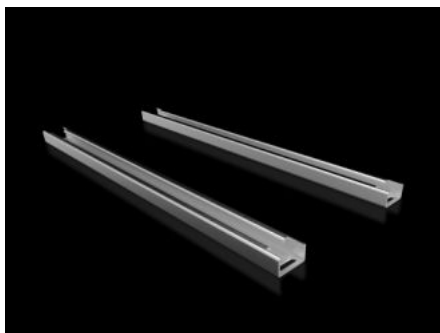
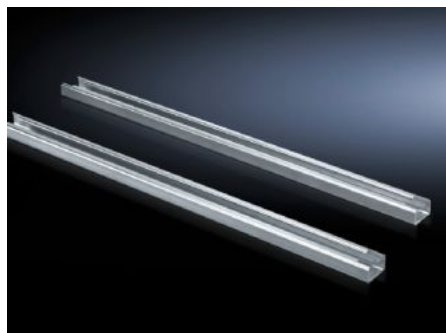
SOFTWARE & SERVICES

FRIEDHELM LOH GROUP



SV 9683.308 - Rails porteurs pour disjoncteurs de puissance

Pour le montage des sectionneurs de puissance ouverts (ACB) dans les compartiments fonctionnels.



Caractéristiques

Référence	SV 9683.308
Description produit	Pour le montage des disjoncteurs de puissance ouverts (ACB) dans les compartiments fonctionnels.
Matériau	Tôle d'acier d'épaisseur 2,5 mm
Finition	Zinguée
Composition de la livraison	Matériel de fixation inclus
Longueur	696 mm
Dimensions	Longueur: 696 mm
Convient à	Largeur: = 800 mm
Unité d'emballage	2 p.
Poids net	3,7 kg
Poids brut	3,9 kg
Empreinte carbone/UE (sortie d'usine)	15,2 kg CO2 eq (Cat B)
Remarque sur la classification de l'empreinte carbone	Catégorie B : empreinte carbone (sortie d'usine) auto-déclarée calculée approximativement sur la base du poids du produit
Numéro du tarif douanier	73269098

Caractéristiques

ETIM 9	EC002936
ECLASS 8.0	27400613
Description produit	SV VX,Rail porteur pour ACB - larg.800mm

Approbation

Explications	Déclaration de conformité UK
--------------	------------------------------
