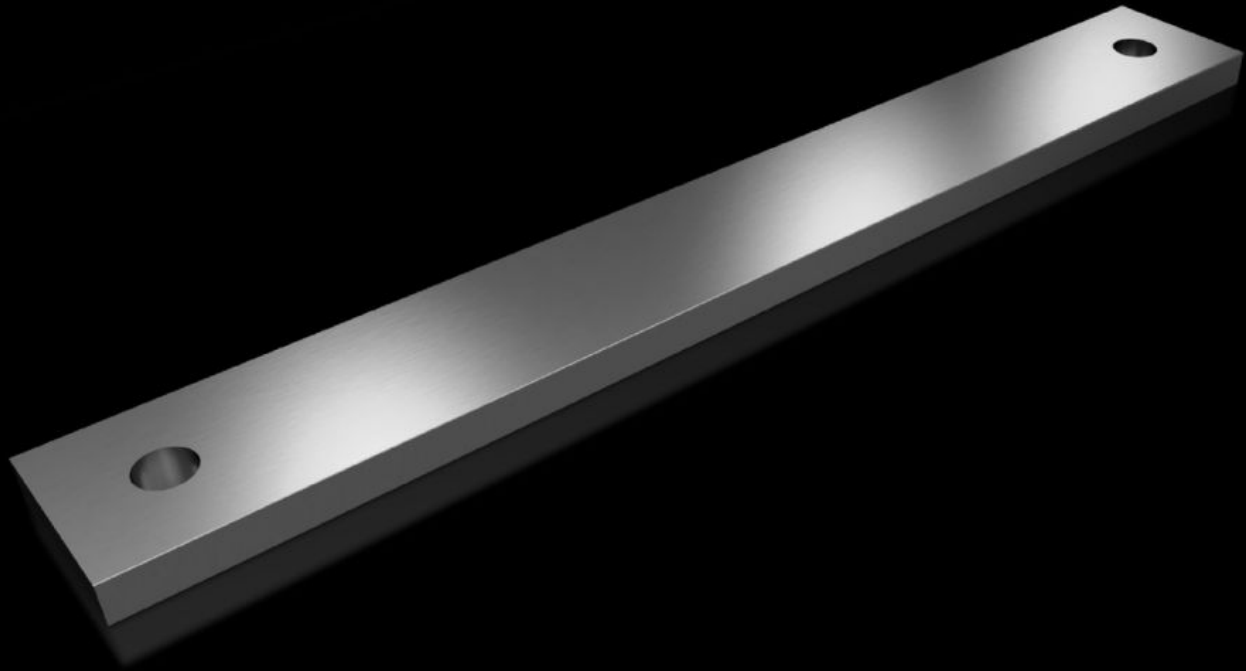


Rittal – The System.

Faster – better – everywhere.



SV 9685.544

**Jeu de barres Terre / Terre-Neutre
en cuivre étamé**

État: 2026-05-13 (La source: [rittal.com/ca-fr](https://www.rittal.com/ca-fr))

ENCLOSURES

POWER DISTRIBUTION

CLIMATE CONTROL

IT INFRASTRUCTURE

SOFTWARE & SERVICES

FRIEDHELM LOH GROUP



SV 9685.544 - Jeu de barres Terre / Terre-Neutre en cuivre étamé

Avec perforations intégrées.

Caractéristiques

Référence	SV 9685.544
Matériau	E-Cu étamé
Dimensions	Longueur: 300 mm
Section	40 mm x 10 mm
Unité d'emballage	2 p.
Poids net	2,1 kg
Poids brut	2,12 kg
Taux de cuivre (kg / pièce)	1,07
Numéro du tarif douanier	74071000
Description produit	SV Jeu de barres Terre/Terre-Neutre en E-Cu étamé, L40xH10 mm, longueur : 300 mm