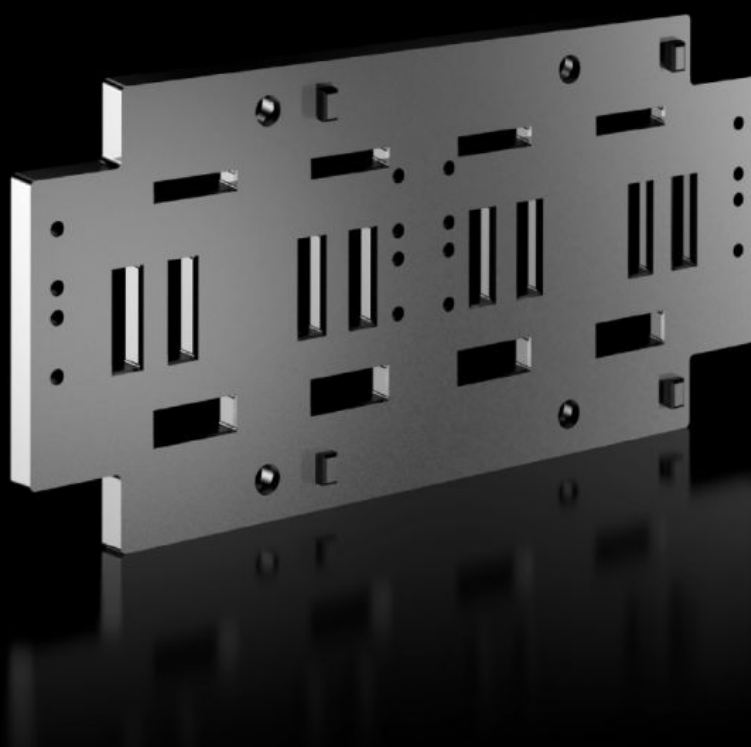
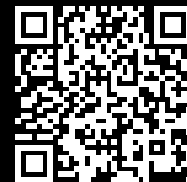


Rittal – The System.

Faster – better – everywhere.



SV 9686.100

Supports de jeux de barres

État: 2026-02-18 (La source: [rittal.com/ca-fr](https://www.rittal.com/ca-fr))

ENCLOSURES

POWER DISTRIBUTION

CLIMATE CONTROL

IT INFRASTRUCTURE

SOFTWARE & SERVICES

FRIEDHELM LOH GROUP



SV 9686.100 - Supports de jeux de barres pour jeux de barres de distribution

Pour le montage des jeux de barres de distribution verticaux. Pour jeu de barres 30 x 5 et 30 x 10 mm.

Caractéristiques

Référence	SV 9686.100
Description produit	Pour le montage des jeux de barres de distribution verticaux (2 x 30 x 10 mm, 3/4 pôles, entraxe 70 mm) ou de jeux de barres (30 x 5/10 mm, 3/4 pôles, entraxe 60 mm) avec composants RiLine dans des compartiments de départ modulaires.
Matériau	Plastique thermodurcissable Tenue au feu selon la norme UL 94
Couleur	Similaire au RAL 9005
Composition de la livraison	Matériel de fixation inclus
Convient aux jeux de barres	30 x 5/10 30 x 10
Entraxe des jeux de barres	60 mm 70 mm
Unité d'emballage	2 p.
Poids net	1,24 kg
Poids brut	1,32 kg
Numéro du tarif douanier	85469010
ETIM 9	EC001166
ECLASS 8.0	27400607
Description produit	SV Support de jeux de barres 4 pôles, 70 mm, pour E-Cu 30x5/10 mm

Approbation

Explications

Déclaration de conformité UK