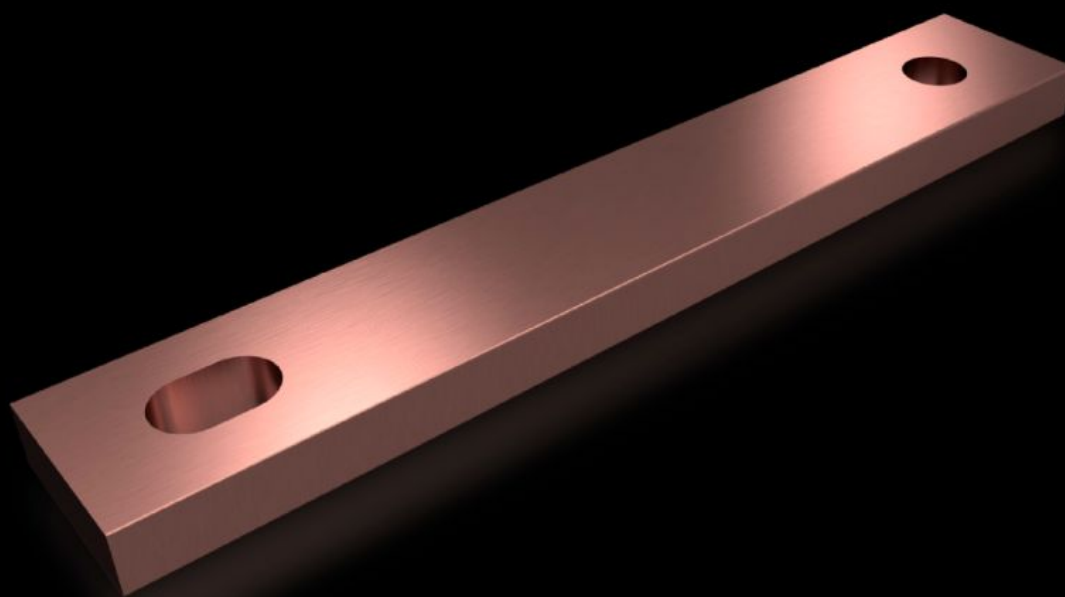


**Rittal – The System.**

Faster – better – everywhere.



**SV 9686.539**

**Patte de juxtaposition Terre/Terre-Neutre en E-Cu**

État: 2025-12-13 (La source: [rittal.com/ca-fr](https://www.rittal.com/ca-fr))

ENCLOSURES

POWER DISTRIBUTION

CLIMATE CONTROL

IT INFRASTRUCTURE

SOFTWARE & SERVICES

FRIEDHELM LOH GROUP



# SV 9686.539 - Patte de juxtaposition Terre/Terre-Neutre en E-Cu

La combinaison Terre/Terre-Neutre, composée d'un jeu de barres, une équerre d'assemblage et d'une patte de juxtaposition, permet de réaliser des installations conformes aux prescriptions de la norme CEI 61 439-1.

## Caractéristiques

Référence	SV 9686.539
Description produit	Pour la jonction des jeux de barres entre deux armoires.
Matériau	E-Cu
Dimensions	Longueur: 180 mm
Section	30 mm x 10 mm
Unité d'emballage	2 p.
Poids net	0.96
Poids brut	0.97
Taux de cuivre (kg / pièce)	0.46
Numéro du tarif douanier	74198090
EAN	4028177935952
ETIM 9	EC002270
ECLASS 8.0	27409221

## Approbation

Approbation	UL + C-UL (listed)
Explications	Déclaration de conformité UK