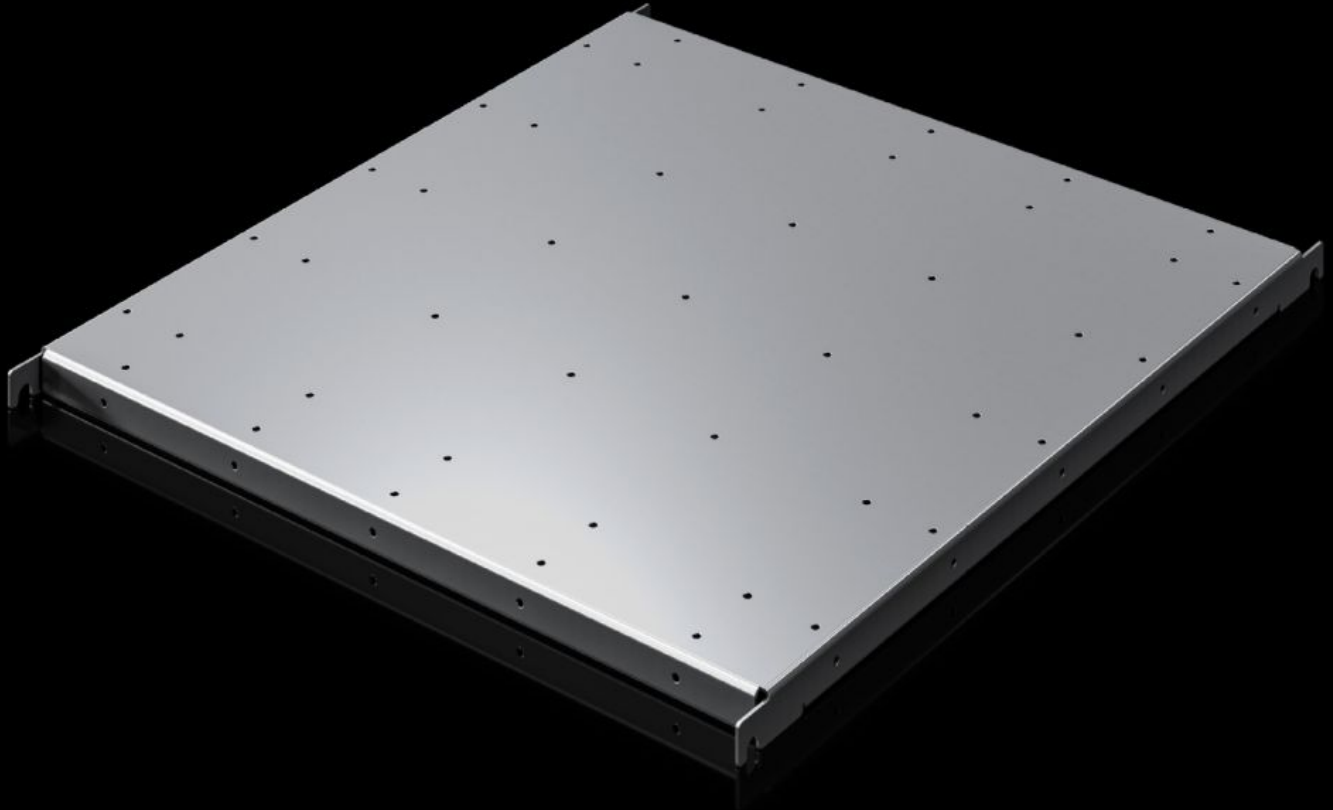


**Rittal – The System.**

Faster – better – everywhere.



**SV 9692.023**

**Tablette d'appareillage lourd**

État: 2026-05-04 (La source: [rittal.com/ca-fr](https://www.rittal.com/ca-fr))

ENCLOSURES

POWER DISTRIBUTION

CLIMATE CONTROL

IT INFRASTRUCTURE

SOFTWARE & SERVICES

FRIEDHELM LOH GROUP



# SV 9692.023 - Tablette d'appareillage lourd VX ESS

Pour recevoir p. ex. des batteries monobloc.

## Caractéristiques

Référence	SV 9692.023
Matériau	Tôle d'acier zinguée
Composition de la livraison	Matériel de fixation inclus
Load capacity static	200 kg 2 000 N
Surface utile	Largeur: 709 mm Profondeur: 714 mm
Convient à	Largeur: 800 mm Profondeur: 800 mm
Unité d'emballage	1 p.
Poids net	12 kg
Poids brut	12,14 kg
Empreinte carbone/UE (sortie d'usine)	30,78 kg CO2 eq (Cat B)
Remarque sur la classification de l'empreinte carbone	Catégorie B : empreinte carbone (sortie d'usine) auto-déclarée calculée approximativement sur la base du poids du produit
Numéro du tarif douanier	94039910
Description produit	VX ESS Tablette d'appareillage pour charges lourdes, L800xP800 mm