

Rittal – Das System.

Schneller – besser – überall.



AX 1479.000

Kunststoff-Schaltschränke AX

Stand: 09.05.2026 (Quelle: rittal.com/ch-de)



SCHALTSCHRÄNKE

STROMVERTEILUNG

KLIMATISIERUNG

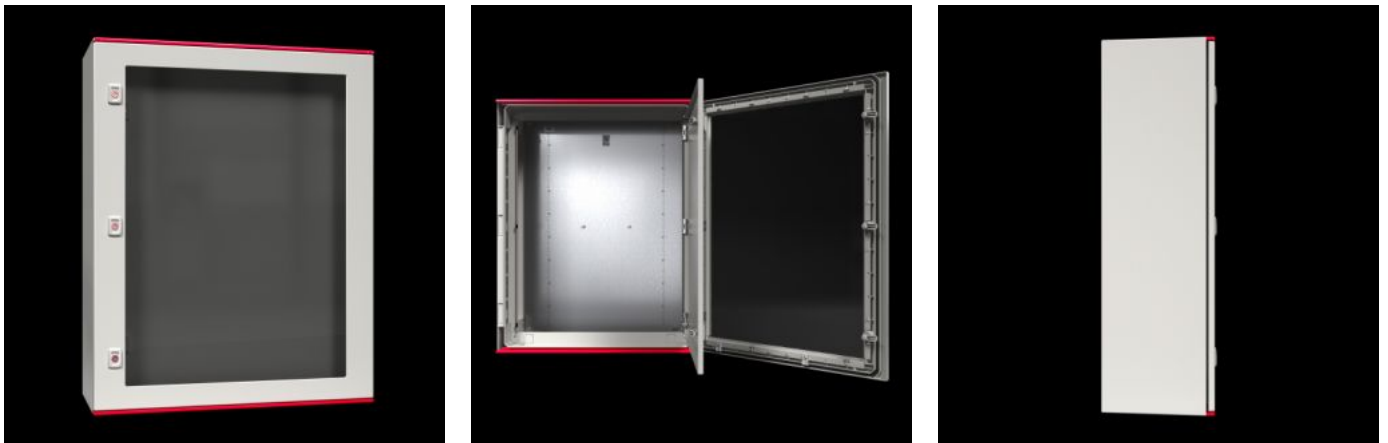
IT-INFRASTRUKTUR

SOFTWARE & SERVICE

FRIEDHELM LOH GROUP

AX 1479.000 - Kunststoff-Schaltschränke AX mit Sichtscheibe

AX Kunststoff-Gehäuse mit Sichtscheibe sind optimal geeignet für Anwendungen in anspruchsvollen Bereichen. Zahlreiche Befestigungsdomme im Gehäuse bieten einen individuellen Innenausbau im 25 mm Maßraster mit z. B. Chassis und Schienen.



Eigenschaften

Artikel-Nr.	AX 1479.000
Ausführung	mit Sichtscheibe
Produktbeschreibung	Einsatz im Umgebungstemperaturbereich: -30 °C...+75 °C Die angegebenen Temperaturen können durch die eingebauten Geräte begrenzt werden
Material	Gehäuse und Tür: glasfaserverstärkter, ungesättigter Polyester GFK Tür: umlaufend eingeschäumte PU-Dichtung Montageplatte: Stahlblech Sichtfenster: Polycarbonat Brandverhalten gemäß UL 94-V0 Halogenfrei
Oberfläche	Gehäuse und Tür: nicht nachbehandelt, Kunststoff eingefärbt Montageplatte: verzinkt
Farbe	Ähnlich RAL 7035

Eigenschaften

Lieferumfang	Gehäuse mit scharnierter Tür mit Sichtscheibe, rundum geschlossen, 3 mm Doppelbart-Verschluss Türanschlag rechts, auf links wechselbar Montageplatte Doppelte Abdichtung an Türober- und -unterkante als integrierte Regenschutzleiste
Hinweis	Bei Einsatz unter langfristiger Einwirkung von UV-Strahlung (Sonnenlicht) und Regen, empfehlen wir die Oberfläche mit einem PUR-Lack zu lackieren, um eine optische Beeinträchtigung der Oberfläche zu vermeiden. Preis und Lieferzeit auf Anfrage.
Schutzart NEMA	NEMA 1 NEMA 3R NEMA 3RX NEMA 4 NEMA 4X NEMA 12
Schutzart IP nach EN 60 529	IP 56
Type rating nach UL 50E	Type 1 Type 3R Type 3RX Type 4 Type 4X Type 12
Schutzklasse	II (bei 1000 V AC)
IK-Code	IK09
Abmessung	Breite: 800 mm Höhe: 1.000 mm Tiefe: 300 mm
Materialstärke Montageplatte	3 mm
Abmessungen Montageplatte (B x H)	705 mm x 925 mm
Türöffnungswinkel	130°
Anzahl Verschlüsse	3
Mit Sichtfenster	Ja

Eigenschaften

Grundmaterial	Kunststoff
Normen	Erfüllt das F1 Outdoor-Rating nach UL 746C
Montagehinweis	Zur Befestigung von Komponenten im Gehäuse werden die Schrauben für Innenausbau benötigt Mit dem Universalwinkel lassen sich Komponenten im 25 mm-Maßraster befestigen, z. B. System-Chassis
Verpackungseinheit	1 Stück
Nettogewicht	38 kg
Bruttogewicht	39,5 kg
Zolltarifnummer	94037000
ETIM 9	EC000261
ETIM 8	EC000261
ECLASS 8.0	27180101
Produktbeschreibung	AX Kunststoff-Schaltschrank, BHT: 800x1000x300 mm, mit Sichtscheibe

Approbationen

Approbationen	DNV Lloyds Register UL + C-UL (listed)
Zertifikate	Negativbescheinigung Oberfläche Schutzart
Erklärungen	Konformitätserklärung Konformitätserklärung UK

Ausschreibungstext

Schaltschrank (Kunststoff-Schaltschrank AX mit Sichtscheibe)

Gehäuse mit Tür:

Schutzisoliertes Gehäuse, Klasse II nach VDE 100, Teil 410 mit scharnierter Tür mit Sichtscheibe, rundum geschlossen, 3 mm Doppelbart-Verschluss.

Korpus aus einem Stück schlagfestem, glasfaserverstärktem und ungesättigtem Polyester, selbstverlöschend nach UL 94 V-0.

Temperaturbeständig zwischen -30°C und +75° C

Farbe ähnlich RAL 7035.

Doppelte Abdichtung an Türober- und -unterkante als Regenschutzleiste.

Korpus gekapselt und mit zahlreichen Befestigungsdomen für Innenausbau versehen.

Türen mit umlaufend eingeschäumter PU-Schaum-Dichtung, umlaufender Türverstärkungsrahmen mit Befestigungsdomen zum Türausbau.

Tür mit 130° Scharnier in Edelstahl, Türoffnungswinkel 130°, Türanschlag von links auf rechts wechselbar.

Integrierte Auflaufkufe an der Türunterseite.

Montageplatte: mit Schlüsselochung für Erdung, mit Maßaufdruck, Befestigt mit Limbachmuttern.

QR Code:

Gedruckter QR Code auf Korpus, Montageplatte, Tür und Typenschild zur eindeutigen Kennzeichnung und zum einfachen Abruf relevanter Produkt-Informationen und -Dokumentationen, sowie eindeutiger Nachverfolgbarkeit der einzelnen Teile.

Zubehör:

Mini-Komfortgriff, Verschlusseinsätze, Universalwinkel Wandbefestigungshalter, System-Chassis, Montagestege Schaltplantaschen, Türarretierung Schrauben für Innenausbau.

Material:

Gehäuse, Tür: glasfaserverstärkter, ungesättigter Polyester GFK

Oberflächenausführung: nicht nachbehandelt, Kunststoff eingefärbt

Sichtscheibe: Polycarbonat

Montageplatte: Stahlblech, verzinkt

Brandverhalten Material: gemäß UL 94 V-0

Zulassungen und Schutzarten:

Material zugelassen nach UL 746 C

Schutzart nach IEC 62 208: IP 56

Schlagschutz nach IEC 62 262: IK 09
Schutzart nach UL 50E: Typ 12
Schrank zugelassen nach UL 508A
Schutzisolierung, Klasse II bei 1000 V AC
Abmessungen (B x H x T): 1000x400x300 mm