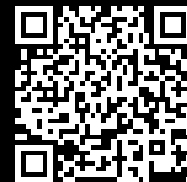


# Rittal – Das System.

Schneller – besser – überall.



## KX 1505.000

## Klemmenkasten KX, Stahlblech, ohne Flansch

Stand: 03.02.2026 (Quelle: [rittal.com/ch-de](http://rittal.com/ch-de))



SCHALTSCHRÄNKE

STROMVERTEILUNG

KLIMATISIERUNG

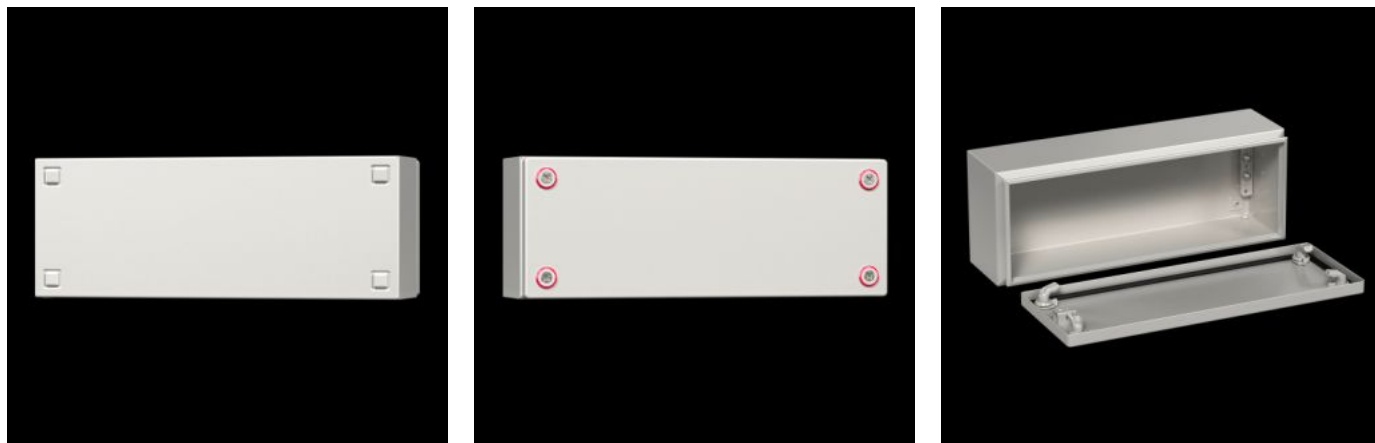
IT-INFRASTRUKTUR

SOFTWARE & SERVICE

FRIEDHELM LOH GROUP

# KX 1505.000 - Klemmenkasten KX, Stahlblech, ohne Flansch

Das Kleingehäuse KX, Klemmenkasten KX, ohne Flansch ermöglicht einen flexiblen Innenausbau bei hoher Schutzart.



## Eigenschaften

Artikel-Nr.	KX 1505.000
Produktbeschreibung	Das Kleingehäuse KX, Klemmenkasten KX, ohne Flansch ermöglicht einen flexiblen Innenausbau bei hoher Schutzart.
Material	Gehäuse: Stahlblech Deckel: Stahlblech, umlaufend eingeschäumte PU-Dichtung
Oberfläche	Gehäuse und Deckel: tauchgrundiert, außen pulverbeschichtet, Strukturlack
Farbe	RAL 7035
Lieferumfang	Gehäuse mit Deckel Mini-Vorreiberverschluss
Schutzart NEMA	NEMA 1 NEMA 3R NEMA 4 NEMA 12
Schutzart IP nach EN 60 529	IP 66

# Eigenschaften

Type rating nach UL 50E	Type 1 Type 3R Type 4 Type 12
IK-Code	IK08
Abmessung	Breite: 500 mm Höhe: 200 mm Tiefe: 120 mm
Materialstärke Deckel	1.25 mm
Materialstärke Gehäuse	1.25 mm
Grundmaterial	Stahlblech
Verpackungseinheit	1 Stück
Nettogewicht	4.021
Bruttogewicht	4.18
PCF/VE (Cradle-to-Gate)	19,6 kg CO2 eq (Cat B)
Hinweis zur PCF-Klasse	Kategorie B: PCF-Wert (Cradle-to-Gate) auf Basis des Produktgewichts näherungsweise berechnet und selbst deklariert
Zolltarifnummer	84879059
EAN	4028177816190
E-Number Sweden	E3465185
ETIM 9	EC000261
ETIM 8	EC000261
ECLASS 8.0	27180101

# Approbationen

# Approbationen

---

## Approbationen

Bureau Veritas  
DNV-GL  
Lloyds Register of Shipping  
UL + C-UL (listed)

---

## Zertifikate

Schutzart

---

## Erklärungen

Herstellererklärung  
Konformitätserklärung  
Konformitätserklärung UK  
PCF-Deklaration