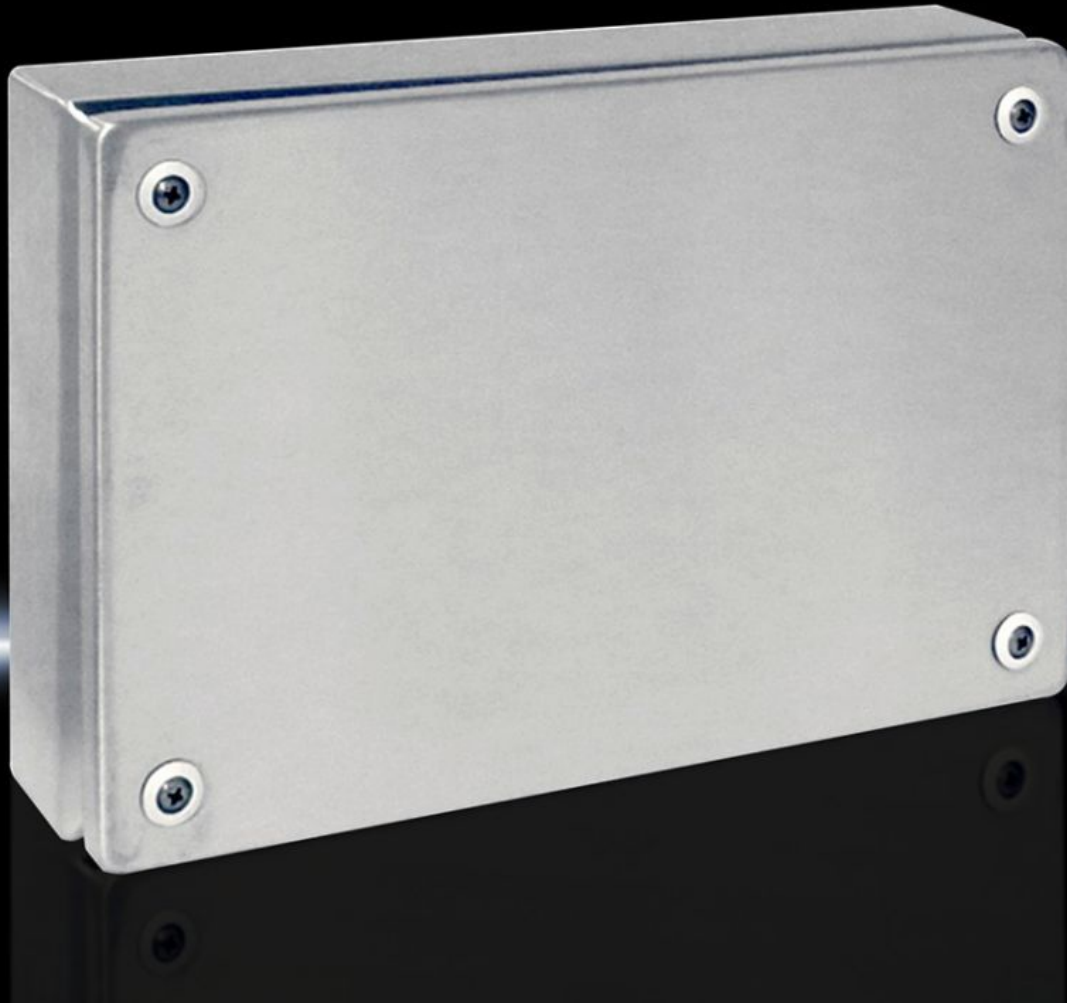


Rittal – Das System.

Schneller – besser – überall.



KL 1524.010 Klemmenkästen KL

Stand: 30.05.2026 (Quelle: rittal.com/ch-de)

SCHALTSCHRÄNKE

STROMVERTEILUNG

KLIMATISIERUNG

IT-INFRASTRUKTUR

SOFTWARE & SERVICE

FRIEDHELM LOH GROUP



KL 1524.010 - Klemmenkästen KL Edelstahl

Klemmenkasten aus Edelstahl 1.4301, (AISI 304). Schutzart IP 66.

Eigenschaften

Artikel-Nr.	KL 1524.010
Material	Gehäuse: Edelstahl 1.4301 (AISI 304) Deckel: Edelstahl 1.4301 (AISI 304), umlaufend eingeschäumte PU-Dichtung
Oberfläche	Gehäuse und Deckel: Strichschliff, Korn 180
Lieferumfang	Gehäuse mit Deckel Schnellverschluss inkl. Kunststoffbuchsen
Schutzart NEMA	NEMA 4X
Schutzart IP nach EN 60 529	IP 66
IK-Code	IK08
Abmessung	Breite: 300 mm Höhe: 200 mm Tiefe: 80 mm
Materialstärke Deckel	1,25 mm
Materialstärke Gehäuse	1,25 mm
Verschluss	Anzahl Verschlüsse: 4
Grundmaterial	Edelstahl 1.4301 (AISI 304)
Verpackungseinheit	1 Stück
Nettogewicht	2,15 kg
Bruttogewicht	2,28 kg
Zolltarifnummer	84879090
ETIM 9	EC000261
ETIM 8	EC000261
ECLASS 8.0	27180101

Eigenschaften

Produktbeschreibung

KL Klemmenkasten, BHT: 300x200x80 mm, Edelstahl, 1.4301, ohne Montageplatte, mit Deckel, ohne Flanschplatte

Approbationen

Approbationen

Bureau Veritas
DNV
Lloyds Register
UL + C-UL (listed)

Erklärungen

Konformitätserklärung
Konformitätserklärung UK

Ausschreibungstext

Edelstahl-Klemmgehäuse ohne Flansch

(80/120 mm tief), Schutzart IP 66

Gehäuse: in 1,25 mm Edelstahlausführung 1.4301

rostfrei, Korpus aus einem Stück gekantet und geschweißt, mit umlaufender Schutzrinne an der Deckelöffnung. Deckel aus 1,25 mm Edelstahl, aufliegend, mit eingeschäumter Spezialdeckeldichtung, mit Schutzleiteranschluß im Deckel und Gehäuse, mit beidseitigen Querleisten, mit Montagebohrungen. Gehäuse mit Spezial-Kunststoffbuchsen für Unverlierbarkeit der Deckelschrauben und als Führung des Schraubendrehers.

Zubehör: Gehäuseschnellverschluß, Deckelhalterung, Kunststoffkabelflanschplatte, Deckelscharniere, Montageplatte

Oberflächenausführung: Strichschliff

Abmessungen (B x H x T): 300 x 200 x 80 mm