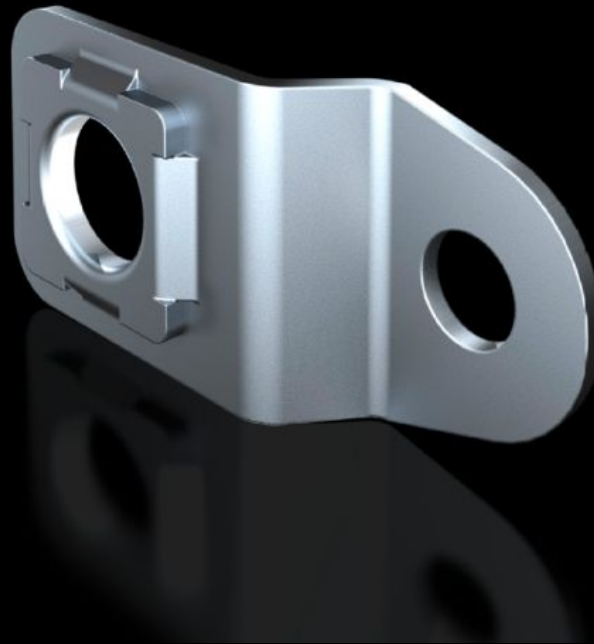


# Rittal – Das System.

Schneller – besser – überall.



## SZ 1590.010

# Wandbefestigungslasche

Stand: 18.01.2026 (Quelle: [rittal.com/ch-de](http://rittal.com/ch-de))



SCHALTSCHRÄNKE

STROMVERTEILUNG

KLIMATISIERUNG

IT-INFRASTRUKTUR

SOFTWARE & SERVICE

FRIEDHELM LOH GROUP

# SZ 1590.010 - Wandbefestigungslasche für AX Stahlblech, KX Stahlblech, AX IT, EL

Für die Befestigung von Stahlblech-Gehäusen AX und KX.

## Eigenschaften

|                         |                                                                                                                     |
|-------------------------|---------------------------------------------------------------------------------------------------------------------|
| Artikel-Nr.             | SZ 1590.010                                                                                                         |
| Produktbeschreibung     | Für die Befestigung von Stahlblech-Gehäusen AX und KX.                                                              |
| Nutzen                  | Direkte Verschraubung von hinten mit einer selbstformenden Schraube in den Durchzug des Gehäuses                    |
| Material                | Stahlblech, verzinkt                                                                                                |
| Lieferumfang            | Inkl. Befestigungsmaterial                                                                                          |
| Wandabstand             | 10 mm                                                                                                               |
| Passend für             | Gehäusotyp: AX Stahlblech<br>KX Stahlblech<br>Wandgehäuse AX, 3-teilig                                              |
| Type rating nach UL 50E | Type 1<br>Type 3R<br>Type 4<br>Type 12                                                                              |
| Verpackungseinheit      | 4 Stück                                                                                                             |
| Nettogewicht            | 0.132                                                                                                               |
| Bruttogewicht           | 0.168                                                                                                               |
| PCF/VE (Cradle-to-Gate) | 0,5 kg CO2 eq (Cat B)                                                                                               |
| Hinweis zur PCF-Klasse  | Kategorie B: PCF-Wert (Cradle-to-Gate) auf Basis des Produktgewichts näherungsweise berechnet und selbst deklariert |
| Zolltarifnummer         | 83025000                                                                                                            |
| EAN                     | 4028177938045                                                                                                       |
| E-Number Sweden         | E3465246                                                                                                            |
| ETIM 9                  | EC002625                                                                                                            |

# Eigenschaften

---

ETIM 8 EC002625

---

ECLASS 8.0 27189234

# Approbationen

---

Approbationen DNV-GL  
UL + C-UL - FTTA