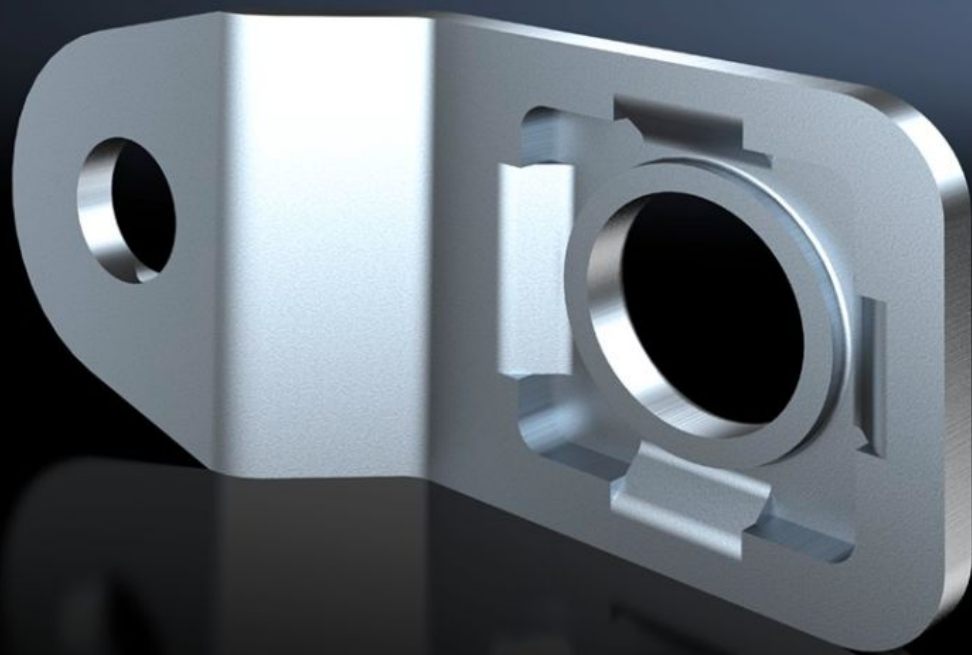


Rittal – Das System.

Schneller – besser – überall.



AX 1594.010

Wandbefestigungslasche

Stand: 30.06.2026 (Quelle: rittal.com/ch-de)



SCHALTSCHRÄNKE

STROMVERTEILUNG

KLIMATISIERUNG

IT-INFRASTRUKTUR

SOFTWARE & SERVICE

FRIEDHELM LOH GROUP

AX 1594.010 - Wandbefestigungslasche für AX Edelstahl, KX Edelstahl, Tastergehäuse Edelstahl

Für die Wand-Befestigung von Edelstahl-Gehäusen AX und KX.



Eigenschaften

Artikel-Nr.	AX 1594.010
Produktbeschreibung	Für die Befestigung von Edelstahl-Gehäusen AX und KX.
Material	Edelstahl 1.4301 (AISI 304)
Lieferumfang	Inkl. Befestigungsmaterial
Wandabstand	10 mm
Hinweis	Aus Schutzart- und Hygienegründen haben die Edelstahlgehäuse keine Bohrungen für Wandbefestigung.
Passend für	Gehäusotyp: AX Edelstahl KX Edelstahl
Verpackungseinheit	4 Stück
Nettogewicht	0,12 kg
Bruttogewicht	0,152 kg
Zolltarifnummer	83025000
ETIM 9	EC002625
ETIM 8	EC002625
ECLASS 8.0	27189234

Eigenschaften

Produktbeschreibung

SZ Wandbefestigungslasche, für AX und KX, Edelstahl,
Wandabstand: 10 mm

Approbationen

Approbationen

UL + C-UL - FTTA