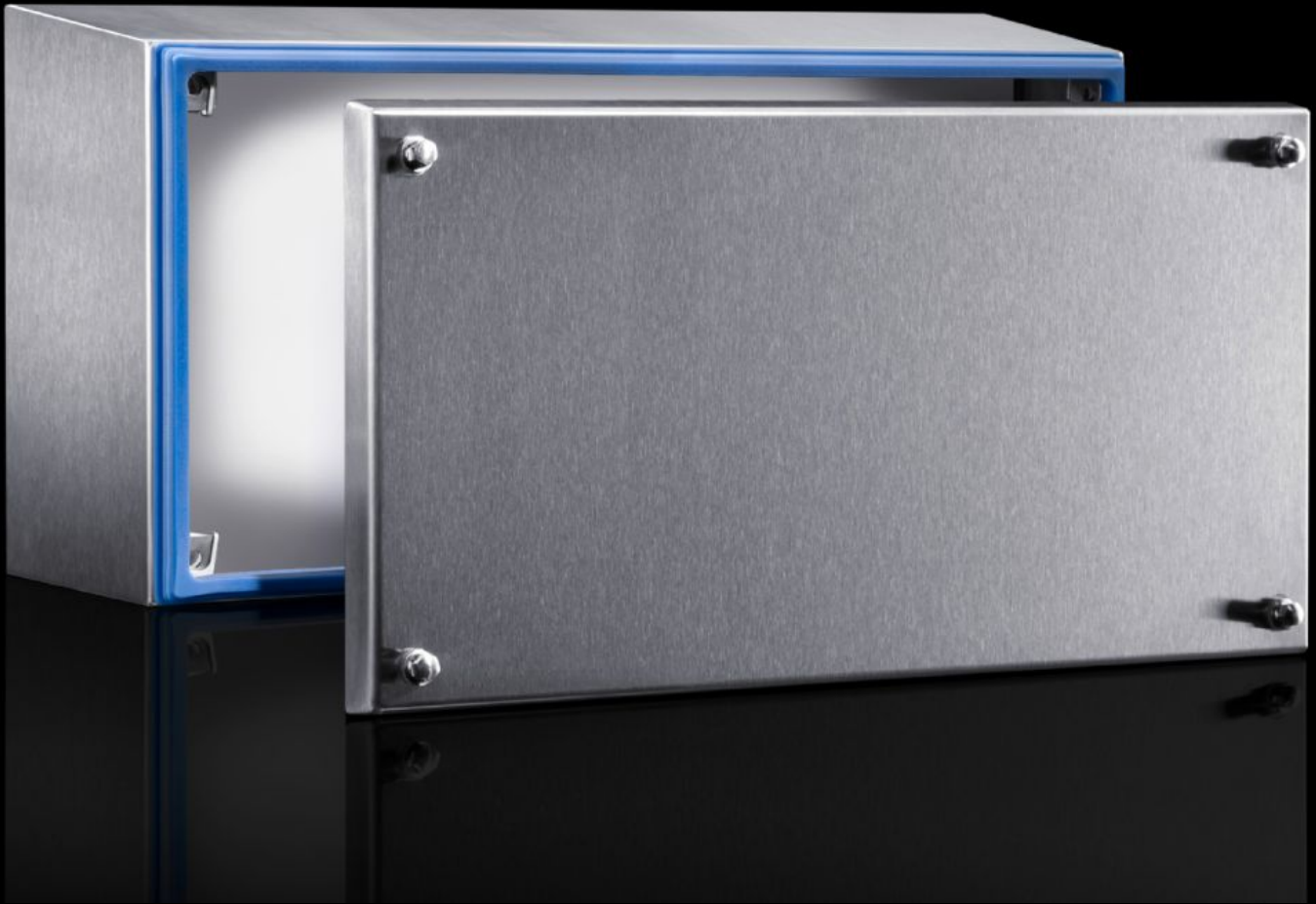


# Rittal – Das System.

Schneller – besser – überall.



## HD 1675.600 Klemmenkasten HD

Stand: 08.05.2026 (Quelle: [rittal.com/ch-de](http://rittal.com/ch-de))

SCHALTSCHRÄNKE

STROMVERTEILUNG

KLIMATISIERUNG

IT-INFRASTRUKTUR

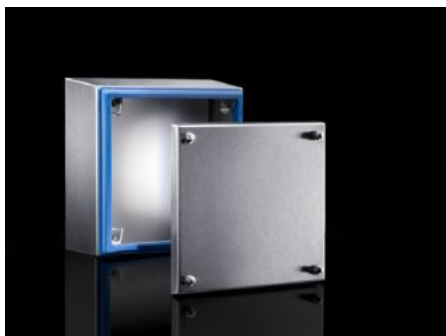
SOFTWARE & SERVICE

FRIEDHELM LOH GROUP



# HD 1675.600 - Klemmenkasten HD

Gehäuselösung abgestimmt auf die Anforderungen der Nahrungs- und Genussmittelindustrie. Rundum spaltfrei anliegende Silikondichtung zwischen Gehäuse und Deckel. Hygienegerechter Sechskant-Schnellverschluss



## Eigenschaften

|                     |  |
|---------------------|--|
| Artikel-Nr.         | HD 1675.600  |
| Ausführung          | Hygienic Design Gehäuse  |
| Produktbeschreibung | Gehäuseneigung 3° nach vorne   |
| Material            | Gehäuse und Deckel: Edelstahl 1.4301 (AISI 304) 1,5 mm<br>Einbauwinkel: Stahlblech, verzinkt, 2,0 mm<br>Verschlusschraube: Edelstahl<br>Dichtung: Silikon, konform zu FDA-Richtlinie 21 CFR 177.2600 |
| Oberfläche          | Gehäuse und Deckel: Strichschliff, Korn 400, Rautiefe < 0,8 µm<br>Dichtung: blau eingefärbt (RAL 5010)   |
| Lieferumfang        | Gehäuse rundum geschlossen<br>Deckel<br>Einbauwinkel (vormontiert)<br>Dichtung und Verschlusschraube (beiliegend)  |
| Abmessung           | Breite vorne: 400 mm<br>Breite hinten: 427 mm<br>Höhe vorne: 200 mm<br>Höhe hinten: 227 mm<br>Tiefe: 120 mm  |

# Eigenschaften

|                              |  |
|------------------------------|--|
| IK-Code                      | IK08   |
| Grundmaterial                | Edelstahl 1.4301 (AISI 304)  |
| Schutzart IP nach IEC 60 529 | IP 66<br>IP X9   |
| Schutzart NEMA               | NEMA 1<br>NEMA 3<br>NEMA 3X<br>NEMA 4<br>NEMA 4X<br>NEMA 12<br>NEMA 13                   |
| Type rating nach UL 50E      | Type 1<br>Type 3<br>Type 3X<br>Type 4<br>Type 4X<br>Type 12<br>Type 13                   |
| Verpackungseinheit           | 1 Stück  |
| Nettogewicht                 | 4,631 kg   |
| Bruttogewicht                | 4,72 kg  |
| Zolltarifnummer              | 84879090   |
| ETIM 9                       | EC002713   |
| ETIM 8                       | EC002713   |
| ECLASS 8.0                   | 27180101   |
| Produktbeschreibung          | HD Klemmenkasten, BHT: 400x200x120 mm, Edelstahl, 1.4301, mit Deckel und Silikondichtung |

# Approbationen

|               |                    |
|---------------|--------------------|
| Approbationen | UL + C-UL (listed) |
|---------------|--------------------|

# Approbationen

---

Erklärungen

Konformitätserklärung

Konformitätserklärung UK

PCF-Deklaration

## Ausschreibungstext

### Klemmenkasten im Hygienic Design

Klemmenkasten im Hygienic Design konstruktiv so gestaltet, dass eine Reinigung und Desinfektion unter Einsparung von Zeit, Energie und Reinigungsmitteln wirkungsvoll durchgeführt und Produktionszeiten maximiert werden können. Die Gefahr der Kreuzkontamination, z. B. durch das Bedienpersonal der Anlage, wird gegenüber herkömmlichen Konstruktionen auf ein Minimum reduziert. Gehäuse gekantet und geschweißt. Ohne zusätzliche Spalte und Toträume. Integrierte schrägen nach vorn um 3 ° geneigt. Dies gewährleistet, dass Flüssigkeiten, Reinigungs- und Desinfektionsmittel sicher ablaufen können.

Deckel mit umlaufend um 10° geneigten Umkantungen, damit Flüssigkeiten ,Reinigungs- und Desinfektionsmittel sicher ablaufen können. 4 hygienegerechte Sechskantverschlussschrauben mit Dichtungsringen zwischen Schraubenkopf und Deckel Verschluss ausgeführt als hygienegerechte Sechskantschrauben, Anzahl: 4 Stück. Hygiene-gerechte Verschlussschrauben ohne Vertiefungen und Spalte, damit eine leichte Reinigung und Desinfektion möglich ist. Nur durch qualifiziertes Personal zu öffnen.

Dichtung mit einem spaltfreien Übergang zwischen Deckel und Gehäuse, frei von Hinter-schnitten und Toträumen. Dies gewährleistet eine sichere und kontrollierbare Reinigung unter Optimierung der Reinigungszeiten und vermeidet wirkungsvoll die Ablagerung und das Wachstum schädlicher Mikroorganismen. Material Silikon mit einer höheren Beständigkeit gegenüber Reinigungs- und Desinfektions-mitteln und Lebensmittelbestandteilen. Eine geschlossene Materialstruktur verhindert die Aufnahme von Flüssigkeiten.

Einfärbung

blau, somit als Fremdkörper nach evtl. Beschädigungen klar von

Lebensmitteln zu unterscheiden und besser identifizierbar. Die Dichtung ist auswechselbar ausgeführt, damit ein schneller und kostengünstiger Austausch nach Beschädigungen möglich ist.

Montageschienen aus Stahlblech, verzinkt. Zur Befestigung von Hutschienen oder KL Montageplatten Material Edelstahl 1.4301 (AISI 304L) Oberfläche rundum komplett geschlossen, somit präventive Vermeidung eines Hygienrisikos durch unnötig nachträglich installierte Abdichtungen. Gehäuse und Deckel mit Strichschliff Korn 400, Oberflächen-Rautiefe  $RA < 0,8 \mu\text{m}$ .

Schutzart IP

IP 66 nach EN 60 529

IP 69K nach EN40 050-9

Schutzart NEMA

NEMA 13

NEMA 3R

NEMA 4X

Konformitäten

Alle Dichtungen konform zu FDA-Richtlinie 21 CFR 177.2600

CE

Zertifikate

BG-Prüfbescheinigung (BG-PRÜFZERT, Hygiene geprüft) gemäß

Hygieneanforderungen aus:

GS-NG 2: Prüfgrundsätze für Nahrungsmittelmaschinen 10/99

GS-NG 5 Übergreifende Prüfgrundsätze für Hygieneanforderungen 04/95

Hygieneanforderungen an Nahrungsmittelmaschinen aus dem Geräte- und Produktsicherheitsgesetz (speziell Maschinenverordnung 9. GPSGV) DIN EN 1672-2 : 2005-07

Abmessungen

Breite vorn: 400 mm

Breite hinten: 427 mm

Höhe vorn: 200 mm

Höhe hinten: 227 mm

Tiefe: 120 mm

Lieferumfang

Gehäuse im oben beschriebenen Umfang, Montageanleitung

Erhältliches Zubehör

Um einen hygienegerechten Aufbau zu erreichen, wird empfohlen, hygienegerecht gestaltetes Zubehör einzusetzen, dies gilt insbesondere für Aufhängung mit Wandabstand, Aufstellung und Kabeleinführung.

#### Bestelldaten

Fabrikat: Rittal oder gleichwertig

Bestellnummer: HD 1675.600

Verpackungseinheit: 1 Stück