

Rittal – Das System.

Schneller – besser – überall.



HD 1683.630 Tastergehäuse HD

Stand: 18.02.2026 (Quelle: rittal.com/ch-de)



SCHALTSCHRÄNKE

STROMVERTEILUNG

KLIMATISIERUNG

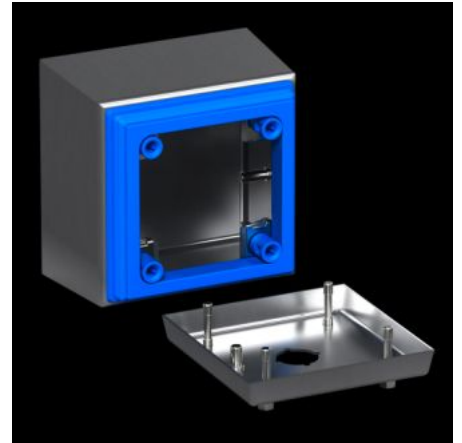
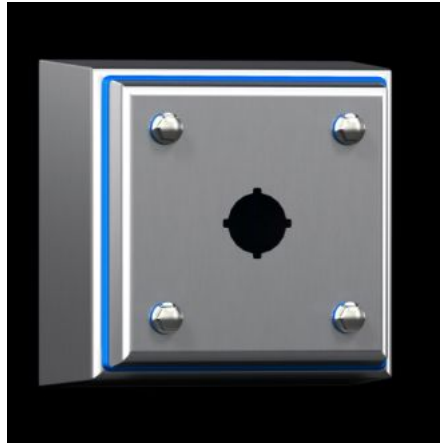
IT-INFRASTRUKTUR

SOFTWARE & SERVICE

FRIEDHELM LOH GROUP

HD 1683.630 - Tastergehäuse HD

Gehäuselösung mit Ausbruch für Taster, abgestimmt auf die Anforderungen der Nahrungs- und Genussmittelindustrie. Rundum spaltfrei anliegende Silikondichtung zwischen Gehäuse und Deckel. Hygienegerechter Sechskant-Schnellverschluss.



Eigenschaften

Artikel-Nr.	HD 1683.630
Ausführung	Hygienic Design Gehäuse
Produktbeschreibung	Gehäuseneigung 3° nach vorne
Material	Gehäuse und Deckel: Edelstahl 1.4301 (AISI 304) 1,5 mm Verschlusschraube: Edelstahl Dichtung: Silikon, konform zu FDA-Richtlinie 21 CFR 177.2600
Oberfläche	Gehäuse und Deckel: Strichschliff, Korn 400, Rautiefe < 0,8 µm Dichtung: blau eingefärbt (RAL 5010)
Lieferumfang	Gehäuse rundum geschlossen Deckel mit Tasterausschnitt Dichtung und Verschlusschraube (beiliegend)
Abmessung	Breite vorne: 100 mm Breite hinten: 122 mm Höhe vorne: 220 mm Höhe hinten: 242 mm Tiefe: 90 mm
Rastermaß	60 mm
Ausbrüche (Anzahl x Ø)	3 x 30,5 mm

Eigenschaften

IK-Code	IK08
Grundmaterial	Edelstahl 1.4301 (AISI 304)
Verschluss	Ausführung Verschluss: Hygienegerechter Sechskant-Schnellverschluss Anzahl Verschlüsse: 4
Schutzart IP nach IEC 60 529	IP 66 IP X9
Schutzart NEMA	NEMA 1 NEMA 3 NEMA 3X NEMA 4 NEMA 4X NEMA 12 NEMA 13
Type rating nach UL 50E	Type 1 Type 3 Type 3X Type 4 Type 4X Type 12 Type 13
Verpackungseinheit	1 Stück
Nettogewicht	1,61 kg
Bruttogewicht	1,667 kg
Zolltarifnummer	84879090
ETIM 9	EC002713
ETIM 8	EC002713
ECLASS 8.0	27180101
Produktbeschreibung	HD Tastergehäuse, BHT: 100x220x90 mm, Edelstahl, 1.4301, 3 Tasterausschnitte, Ø 30,5mm