

Rittal – Das System.

Schneller – besser – überall.



HD 1686.600 Tastergehäuse HD

Stand: 06.05.2026 (Quelle: rittal.com/ch-de)



SCHALTSCHRÄNKE

STROMVERTEILUNG

KLIMATISIERUNG

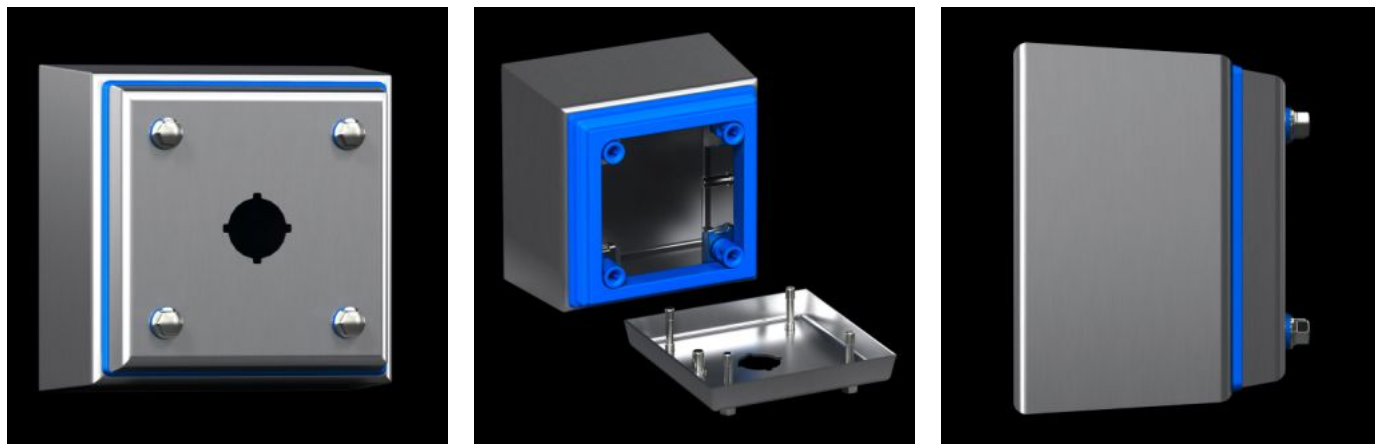
IT-INFRASTRUKTUR

SOFTWARE & SERVICE

FRIEDHELM LOH GROUP

HD 1686.600 - Tastergehäuse HD

Gehäuse mit sechs Ausbrüchen für Taster, abgestimmt auf die Anforderungen der Nahrungs- und Genussmittelindustrie. Rundum spaltfrei anliegende Silikondichtung zwischen Gehäuse und Deckel. Hygienegerechter Sechskant-Schnellverschluss.



Eigenschaften

| | |
|------------------------|--|
| Artikel-Nr. | HD 1686.600 |
| Ausführung | Hygienic Design Gehäuse |
| Produktbeschreibung | Gehäuseneigung 3° nach vorne |
| Material | Gehäuse und Deckel: Edelstahl 1.4301 (AISI 304) 1,5 mm Verschlusschraube: Edelstahl Dichtung: Silikon, konform zu FDA-Richtlinie 21 CFR 177.2600 |
| Oberfläche | Gehäuse und Deckel: Strichschliff, Korn 400, Rautiefe < 0,8 µm Dichtung: blau eingefärbt (RAL 5010) |
| Lieferumfang | Gehäuse rundum geschlossen Deckel mit Tasterausschnitt Dichtung und Verschlusschraube (beiliegend) |
| Abmessung | Breite vorne: 160 mm Breite hinten: 182 mm Höhe vorne: 220 mm Höhe hinten: 242 mm Tiefe: 90 mm |
| Rastermaß | 60 mm |
| Ausbrüche (Anzahl x Ø) | 6 x 22,5 mm |

Eigenschaften

| | |
|------------------------------|--|
| IK-Code | IK08 |
| Grundmaterial | Edelstahl 1.4301 (AISI 304) |
| Verschluss | Ausführung Verschluss: Hygienegerechter Sechskant-Schnellverschluss Anzahl Verschlüsse: 4 |
| Schutzart IP nach IEC 60 529 | IP 66 IP X9 |
| Schutzart NEMA | NEMA 1 NEMA 3 NEMA 3X NEMA 4 NEMA 4X NEMA 12 NEMA 13 |
| Type rating nach UL 50E | Type 1 Type 3 Type 3X Type 4 Type 4X Type 12 Type 13 |
| Verpackungseinheit | 1 Stück |
| Nettogewicht | 1,92 kg |
| Bruttogewicht | 2,12 kg |
| Zolltarifnummer | 84879090 |
| ETIM 9 | EC002713 |
| ETIM 8 | EC002713 |
| ECLASS 8.0 | 27180101 |
| Produktbeschreibung | HD Tastergehäuse, BHT: 160x220x90 mm, Edelstahl, 1.4301, 6 Tasterausschnitte, Ø 22,5 mm |

Approbationen

| | |
|---------------|--|
| Approbationen | UL + C-UL (listed) |
| Erklärungen | Konformitätserklärung Konformitätserklärung UK PCF-Deklaration |

Ausschreibungstext

HD Tastergehäuse

Gehäuse bestehend aus Korpus und Deckel

Korpus aus einem Stück gekantet und geschweißt,
mit umlaufender, herausnehmbarer blauer Silikondichtung
konform zu FDA-Richtlinie 21 CFR 177.2600

Gehäuse um 3° geneigt zur optimalen Reinigung,
Übereinstimmend mit EHEDG Richtlinien

Deckel aufliegend, um 3° geneigt,
mit 6 Ausbrüchen je 22,5 mm für Taster
vier hygienegerechte Sechskantverschlussschrauben mit
Dichtungsring zwischen Schraubenkopf und Deckel,
Schutzleiteranschluß in Deckel und Korpus

Material:

Gehäuse und Deckel: Edelstahl 1.4301 (AISI 304) 1,5 mm

Verschlussschraube: Edelstahl

Dichtung: Silikon, konform zu FDA-Richtlinie 21 CFR 177.2600

Oberflächenausführung:

Gehäuse und Deckel: Strichschliff, Korn 400,
Rautiefe < 0,8 µm

Dichtung: blau eingefärbt (RAL 5010)

Schutzart IP nach IEC 60 529: IP 66, IPX9

Type Rating nach UL 50E: Type 13, 3R, 4X

Artikelnummer: 1686600

Abmessungen (B x H x T): 160 x 220 x 90 mm