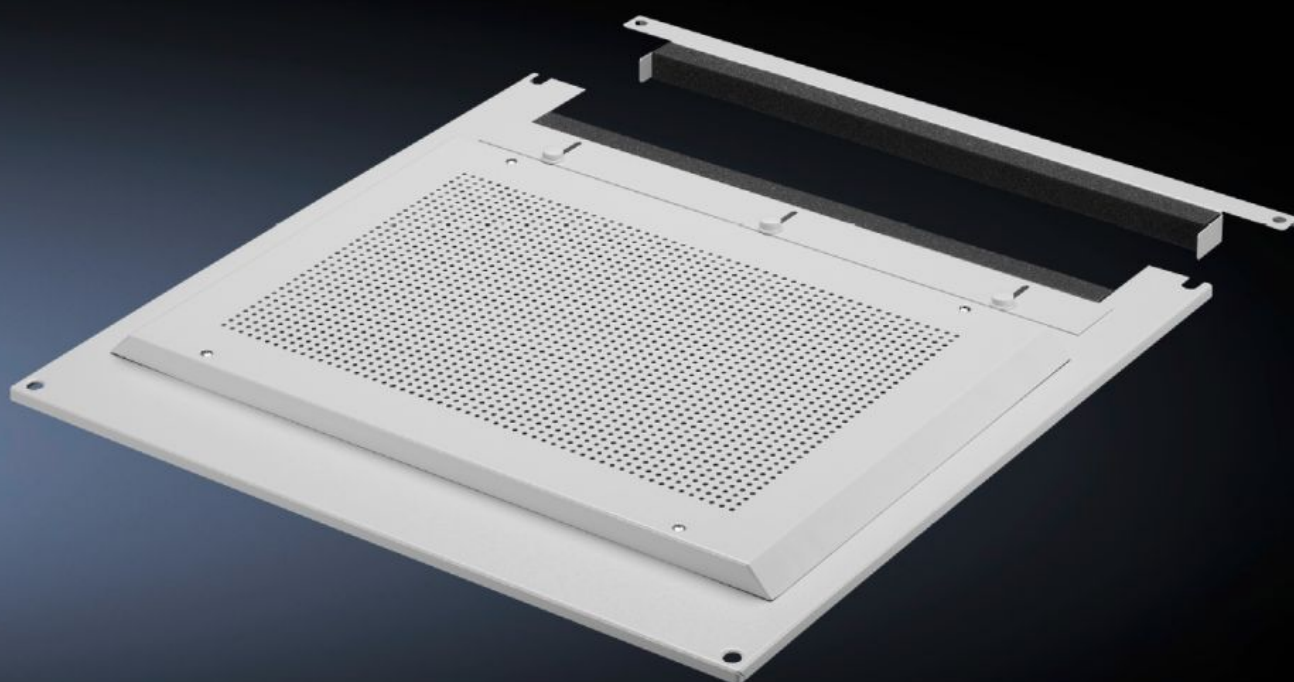


Rittal – Das System.

Schneller – besser – überall.



DK 2102.320 Lüftereinsatz

Stand: 25.12.2025 (Quelle: rittal.com/ch-de)



SCHALTSCHRÄNKE

STROMVERTEILUNG

KLIMATISIERUNG

IT-INFRASTRUKTUR

SOFTWARE & SERVICE

FRIEDHELM LOH GROUP

DK 2102.320 - Lüftereinsatz für Lüfterdach, modular, zweigeteilt

Modulare Lüftereinsätze für Lüfterdach zur aktiven Belüftung.

Eigenschaften

Artikel-Nr.	DK 2102.320
Produktbeschreibung	Zur aktiven Belüftung: eine komplett vorverdrahtete Lüfterwanne inkl. Anschlussleitung 2,5 m, mit zwei Lüftermotoren und zusätzlichen Ausbrüchen. Erhöhung der Luftleistung per Lüftererweiterungssatz.
Material	Stahlblech
Farbe	RAL 7035
Luftleistung der Ventilatoren (freiblasend)	1514
Luftleistung pro Lüfter (freiblasend)	160/180
Passend für	Breite: < 600 mm Tiefe: < 600 mm
Betriebstemperaturbereich	-10 °C...55 °C
Verpackungseinheit	1 Stück
Nettogewicht	3.14
Bruttogewicht	3.34
Zolltarifnummer	84145915
EAN	4028177015067
ECLASS 8.0	27180716

Approbationen

Approbationen

Erklärungen

Konformitätserklärung

Ausschreibungstext

Aktiver Lüftereinsatz für Lüftungsdom in FR(i) und TS

Der Lüftereinsatz kann zusätzlich zu den serienmäßig enthaltenen Lüftern mit dem Lüftererweiterungssatz ergänzt werden.

Abmessungen (B x T): 600 x 600 mm

Material: 1,5 mm Stahlblech

Oberfläche: Elektrophorese-tauchgrundiert,

Struktur-Einbrennlack, RAL 7035

Ausführung: Lüfterausbrüche: 2; Anzahl der Lüfter: 2

Bemessungsbetriebsspannung: 230 V, 50/60 Hz;

Nennleistung: 15/14 W bei

50/60 Hz Luftleistung (freiblasend):

160-180 m³/h bei 50/60 Hz;

Temperaturbereich: -10 °C bis + 55 °C