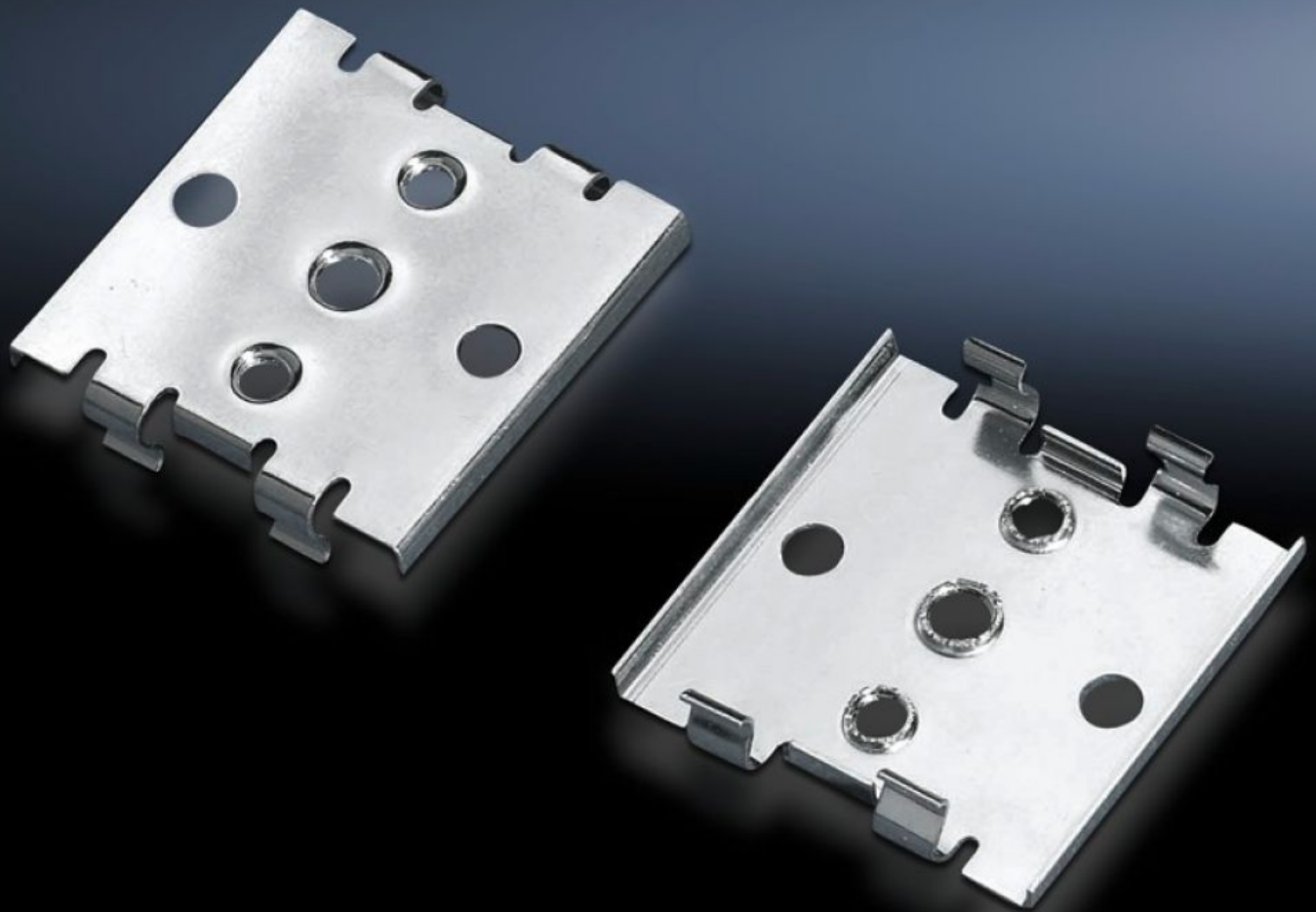


# Rittal – Das System.

Schneller – besser – überall.



## SZ 2309.000 Montage-Clip

Stand: 09.07.2026 (Quelle: [rittal.com/ch-de](http://rittal.com/ch-de))



SCHALTSCHRÄNKE

STROMVERTEILUNG

KLIMATISIERUNG

IT-INFRASTRUKTUR

SOFTWARE & SERVICE

FRIEDHELM LOH GROUP

# SZ 2309.000 - Montage-Clip für Tragschienen

Zur schnellen und sicheren Befestigung von Kabelkanälen, Montageplatten, Profilschienen auf Tragschiene 35/7,5 und 35/15 nach EN 60 715.

## Eigenschaften

Artikel-Nr.	SZ 2309.000
Produktbeschreibung	Zur schnellen und sicheren Befestigung von Kabelkanälen, Montageplatten, Profilschienen auf Tragschiene 35/7,5 und 35/15 nach EN 60 715.
Nutzen	Einfach den Montage-Clip am einzubauenden Teil vormontieren und anschließend auf die Tragschiene aufrasten
Material	Federblech
Verpackungseinheit	30 Stück
Nettogewicht	0,18 kg
Bruttogewicht	0,196 kg
PCF/VE (Cradle-to-Gate)	0,8 kg CO2 eq (Cat B)
Hinweis zur PCF-Klasse	Kategorie B: PCF-Wert (Cradle-to-Gate) auf Basis des Produktgewichts näherungsweise berechnet und selbst deklariert
Zolltarifnummer	39269097
ETIM 9	EC002625
ETIM 8	EC002625
ECLASS 8.0	27189234
Produktbeschreibung	SZ Montage-Clip, für Tragschiene