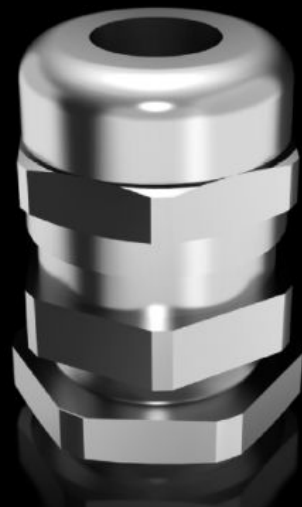


# Rittal – Das System.

Schneller – besser – überall.



## SZ 2411.801

# Kabelverschraubung Messing

Stand: 13.04.2026 (Quelle: [rittal.com/ch-de](http://rittal.com/ch-de))



SCHALTSCHRÄNKE

STROMVERTEILUNG

KLIMATISIERUNG

IT-INFRASTRUKTUR

SOFTWARE & SERVICE

FRIEDHELM LOH GROUP

# SZ 2411.801 - Kabelverschraubung Messing

Integrierte Klemmlamellen sorgen für einen sicheren Anzug und eine kabelschonende Zugentlastung.

## Eigenschaften

Artikel-Nr.	SZ 2411.801
Nutzen	Verschraubung und Gegenmutter zusammen in einer VE spart zusätzlichen Bestellaufwand und Lagerort. Klemmlamellen für gleichmäßigen Anzug und kabelschonende Zugentlastung
Material	Messing Dichtung: CR/NBR
Oberfläche	Vernickelt
Schutzart IP nach IEC 60 529	IP 68 (5 bar, 30 min)
Abmessung	Höhe: 22 mm
Gewinde	M12 x 1,5
Gewindelänge	6 mm
Min. Kabeldurchmesser	3 mm
Max. Kabeldurchmesser	6,5 mm
Betriebstemperaturbereich	-40 °C...100 °C
Drehmoment	5,5 Nm
Schlüsselweite	14 mm
Abmessung	Gewinde: M12 x 1,5 Gewindelänge: 6 mm
Type rating nach UL 50E	Type 4X
Verpackungseinheit	15 Stück
Nettogewicht	0,195 kg
Bruttogewicht	0,222 kg

# Eigenschaften

---

Zolltarifnummer	74198090
ETIM 9	EC000441
ETIM 8	EC000441
ECLASS 8.0	27149109
Produktbeschreibung	SZ Kabelverschraubung Messing, Größe: M12x1,5, für Kabel ø 3-6,5 mm

---

# Approbationen

---

Approbationen	UR + C-UR (recognized) VDE
Erklärungen	Konformitätserklärung Konformitätserklärung UK

---