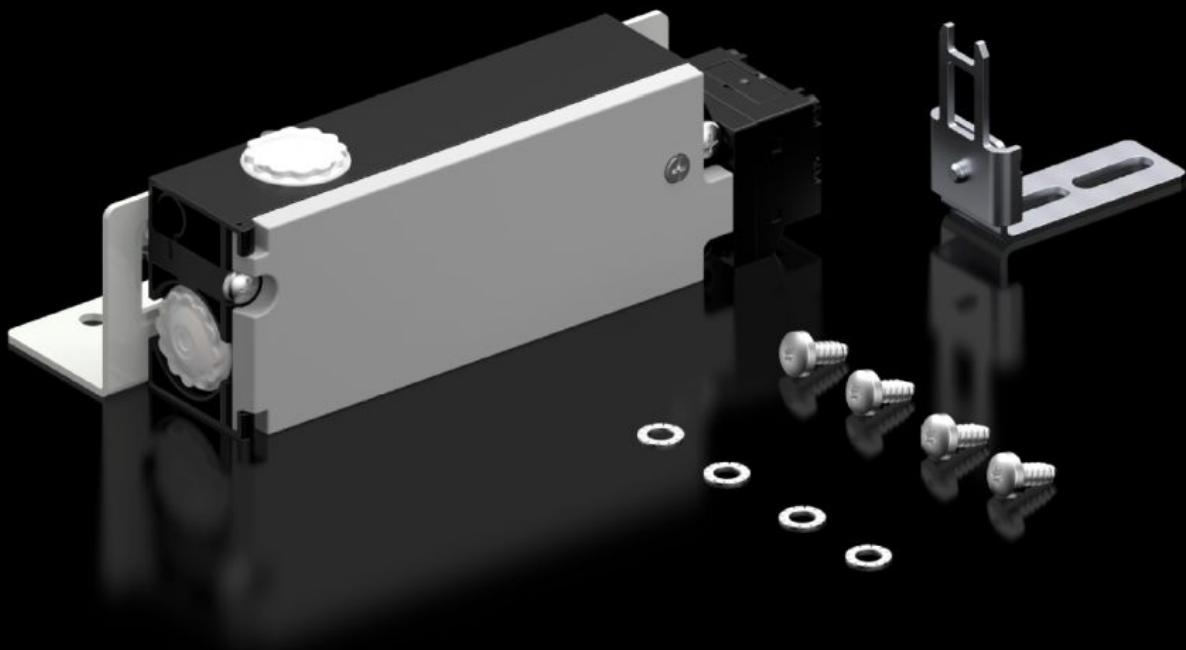


Rittal – Das System.

Schneller – besser – überall.



SZ 2418.000 Sicherheitsverriegelung

Stand: 04.06.2026 (Quelle: rittal.com/ch-de)

SCHALTSCHRÄNKE

STROMVERTEILUNG

KLIMATISIERUNG

IT-INFRASTRUKTUR

SOFTWARE & SERVICE

FRIEDHELM LOH GROUP



SZ 2418.000 - Sicherheitsverriegelung

Für Türen, zum Schutz vor Berührung spannungsführender elektrischer Betriebsmittel bei eingeschaltetem Hauptschalter.

Eigenschaften

Artikel-Nr.	SZ 2418.000
Produktbeschreibung	Für Türen, zum Schutz vor Berührung spannungsführender elektrischer Betriebsmittel bei eingeschaltetem Hauptschalter.
Funktionsweise	Verriegelung der Tür bei eingeschaltetem Hauptschalter. Netzfregabe (Spannung) nur bei geschlossener Tür. Überwachung des Verriegelungsmagneten durch zusätzlichen Schließkontakt.
Lieferumfang	Verriegelung Betätiger Haltewinkel Befestigungsmaterial
Montagehinweis	Bei doppeltürigen Schränken wird für die überlappende Tür zur Meldung "Schaltschranktür geschlossen" der Türpositionsschalter benötigt
Passend für	Gehäusetyp: VX Gehäusetyp: VX SE Gehäusetyp: TS Gehäusetyp: AX
Nennleistung Pel	Bei DC: 8 W
Bemessungsbetriebsspannung	24 V (DC)
Bemessungsisolationsspannung	400 V AC
Bemessungsstoßspannungsfestigkeit Phase gegen Phase	4000 V AC
Verpackungseinheit	1 Stück
Nettogewicht	0,76 kg
Bruttogewicht	0,847 kg

Eigenschaften

Zolltarifnummer	85365019
ETIM 9	EC002626
ETIM 8	EC002626
ECLASS 8.0	27189266
Produktbeschreibung	SZ Sicherheitsverriegelung, 24 V DC

Approbationen

Approbationen	CSA UL
Erklärungen	Konformitätserklärung Konformitätserklärung UK
