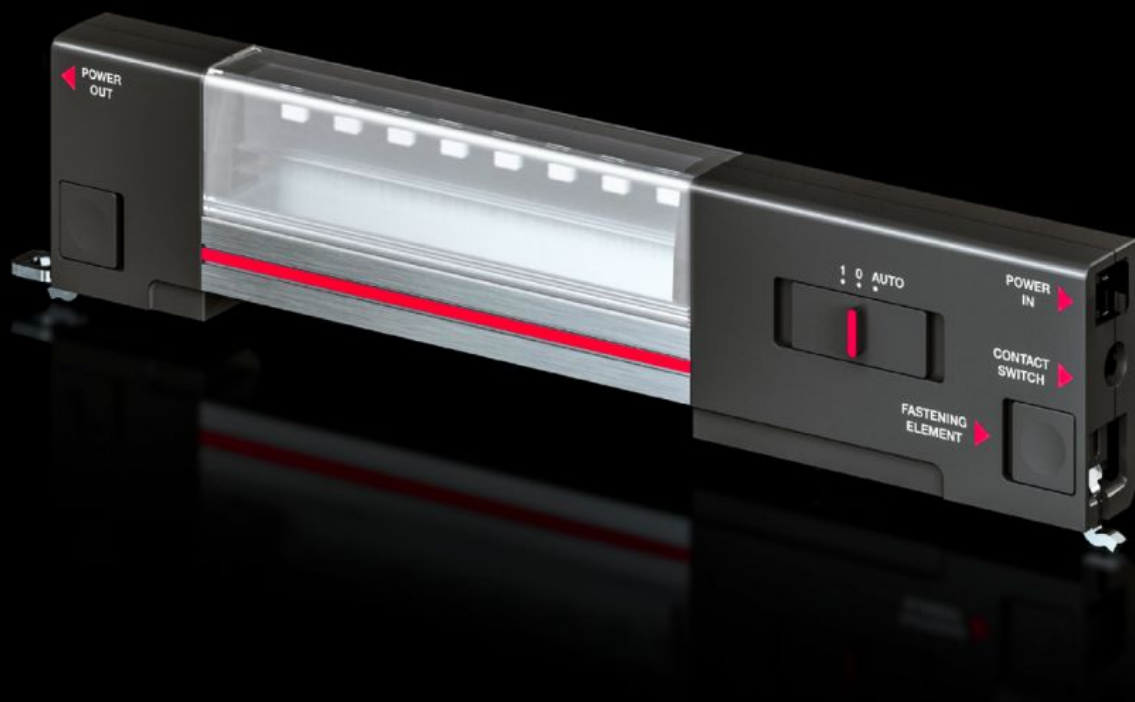


# Rittal – Das System.

Schneller – besser – überall.



## SZ 2500.104

## Systemleuchte LED

Stand: 31.01.2026 (Quelle: [rittal.com/ch-de](http://rittal.com/ch-de))



SCHALTSCHRÄNKE

STROMVERTEILUNG

KLIMATISIERUNG

IT-INFRASTRUKTUR

SOFTWARE & SERVICE

FRIEDHELM LOH GROUP

# SZ 2500.104 - Systemleuchte LED

Systemleuchte LED - die erste Leuchte speziell für den Schaltschrank! Innovativste LED-Technik sorgt für noch mehr Licht bis in den letzten Winkel.



## Eigenschaften

Artikel-Nr.	SZ 2500.104
Ausführung	ohne Steckdose
Nutzen	Optimale Ausleuchtung im gesamten Schaltschrank Wahlweise mit Clip-, Schraub- und Magnetbefestigung Passende Ausstattung für jeden Anwendungsfall
Ausführung	ohne Steckdose
Material	Leuchtenkorpus: stranggepresstes Aluminium Leuchtenabdeckung: Polycarbonat Leuchtenenden: PC-ABS
Farbe	Gehäuse: RAL 7016
Lieferumfang	Inkl. Befestigungsschrauben
Nennleistung	5 W
Anschlussmöglichkeiten	Einspeisung, 2-polig Durchgangsverdrahtung, 2-polig Türpositionsschalter
Schutzklasse	II (schutzisoliert)

# Eigenschaften

Leuchten-Montageart	Verschrauben Clip-Befestigung Magnet-Befestigung (Zubehör)
Einbaumöglichkeiten	Zum Einbau in Kompakt-Schaltschränke AX wird die Schiene für Innenausbau AX und der Montagewinkel benötigt
Lichtstrom	400 lm
Lichtfarbe	4000 K (neutralweiß)
Hinweis	Anschlusszubehör separat bestellen
Abmessung	Breite: 262 mm Höhe: 55 mm Tiefe: 23 mm
Betriebstemperaturbereich	-20 °C...55 °C
Bemessungsbetriebsspannung	100 V - 230 V, 1~, 50 Hz/60 Hz
Schutzart IP nach IEC 60 529	IP 20
Verpackungseinheit	1 Stück
Nettogewicht	0.28
Bruttogewicht	0.287
Zolltarifnummer	94054990
EAN	4028177920538
E-Number Sweden	E3465307
ETIM 9	EC000321
ETIM 8	EC000321
ECLASS 8.0	27189241

# Approbationen

Approbationen	UL
---------------	----

# Approbationen

---

Erklärungen

Konformitätserklärung

Konformitätserklärung UK