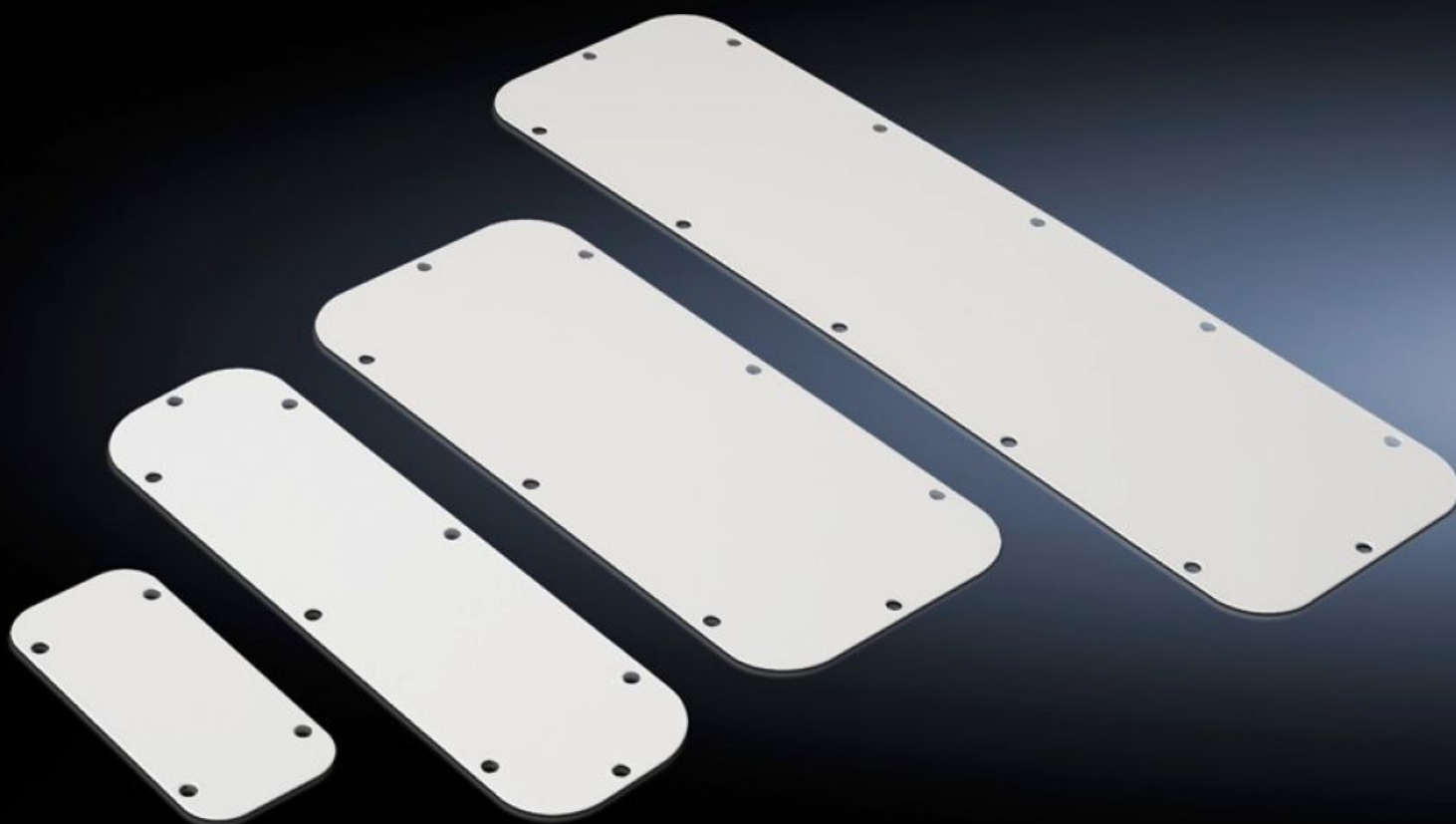


Rittal – Das System.

Schneller – besser – überall.



SZ 2560.400 Metall-Flanschplatte

Stand: 10.02.2026 (Quelle: [rittal.com/ch-de](https://www.rittal.com/ch-de))



SCHALTSCHRÄNKE

STROMVERTEILUNG

KLIMATISIERUNG

IT-INFRASTRUKTUR

SOFTWARE & SERVICE

FRIEDHELM LOH GROUP

SZ 2560.400 - Metall-Flanschplatte

Als Ersatz-/Austauschteil für serienmäßig beigelegte Flanschplatten, Schutzart IP 66 bei Montage in üblicher Position, unten.

Eigenschaften

Artikel-Nr.	SZ 2560.400
Ausführung	geschlossen
Produktbeschreibung	Als Ersatz-/Austauschteil für serienmäßig beigelegte Flanschplatten.
Material	Stahlblech
Farbe	RAL 7035
Hinweis	Die Zuordnung der Flanschplattengröße finden Sie bei den jeweiligen Gehäusen
Abmessung	Breite: 160 mm Tiefe: 70 mm
Passend für	Gehäusotyp: AE
Flanschplatte	Größe: 1
Schutzart IP nach EN 60 529	IP 66 bei Montage in üblicher Position, unten
Verpackungseinheit	1 Stück
Nettogewicht	0.119
Bruttogewicht	0.128
Zolltarifnummer	73079100
EAN	4028177510142
ETIM 9	EC000211
ETIM 8	EC000211
ECLASS 8.0	27142421