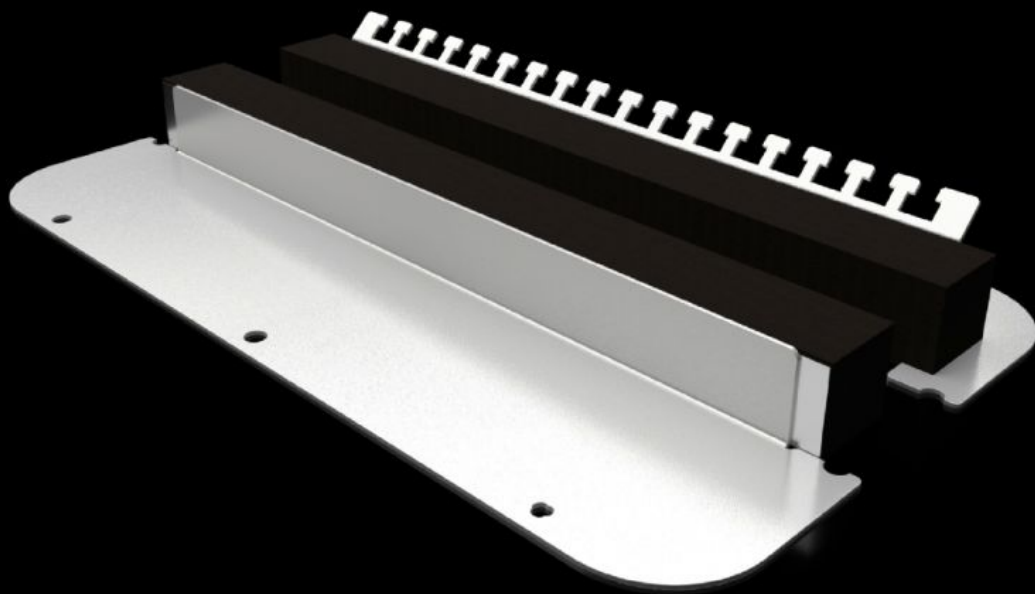


Rittal – Das System.

Schneller – besser – überall.



SZ 2562.450

Flanschplatte zweiteilig mit elastischem Klemmprofil

Stand: 22.05.2026 (Quelle: rittal.com/ch-de)



SCHALTSCHRÄNKE

STROMVERTEILUNG

KLIMATISIERUNG

IT-INFRASTRUKTUR

SOFTWARE & SERVICE

FRIEDHELM LOH GROUP

SZ 2562.450 - Flanschplatte zweiteilig mit elastischem Klemmprofil für AX

Die geteilte Flanschplatte ermöglicht eine einfache Montage am Gehäuse und bietet diverse Einbaumöglichkeiten. Zum einfachen Einführen von Kabeln mit oder ohne Steckerverbindungen ins Gehäuse. Die speziellen Bohrungen in der Flanschplatte gewährleisten beim Verschrauben einen automatischen Potenzialausgleich. Bolzen, Klemmen oder Erdungskabel sind nicht mehr notwendig.

Eigenschaften

Artikel-Nr.	SZ 2562.450
Ausführung	zweiteilig
Material	Stahlblech
Farbe	RAL 7035
Lieferumfang	Inkl. Befestigungsmaterial
Hinweis	Die Zuordnung der Flanschplattengröße finden Sie bei den jeweiligen Gehäusen Beim Einbau in Schrankbreite >760 mm werden 2 VE benötigt
Abmessung	Breite: 339 mm Tiefe: 149 mm
Passend für	Gehäusotyp: AX
Passend für Artikel-Nr.	1031000 1038000 1045000 1077000 1094000 1380000
Flanschplatte	Größe: 2
Verpackungseinheit	1 Stück
Nettogewicht	0,596 kg
Bruttogewicht	0,796 kg

Eigenschaften

Zolltarifnummer	73269098
ETIM 8	EC000211
ECLASS 8.0	27142421
Produktbeschreibung	SZ Metall-Flanschplatte zweiteilig, für AX, mit elastischem Klemmprofil, BT: 339x149 mm, für Flanschplatten Größe 2
