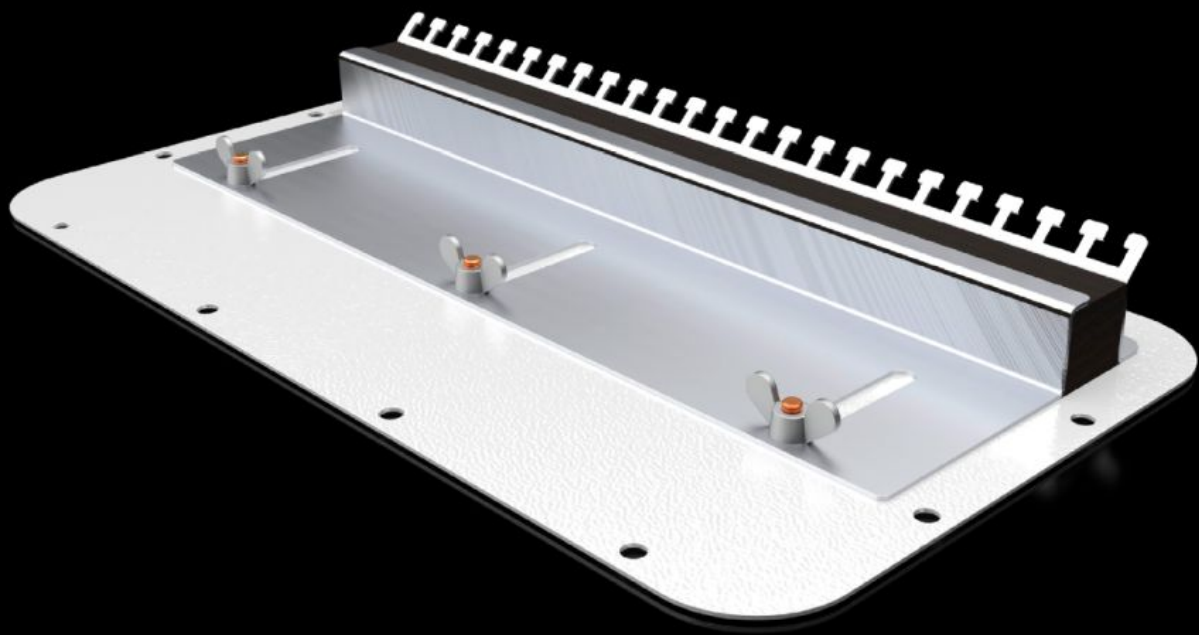


Rittal – Das System.

Schneller – besser – überall.



SZ 2566.400 Flanschplatte

Stand: 07.05.2026 (Quelle: rittal.com/ch-de)

SCHALTSCHRÄNKE

STROMVERTEILUNG

KLIMATISIERUNG

IT-INFRASTRUKTUR

SOFTWARE & SERVICE

FRIEDHELM LOH GROUP



SZ 2566.400 - Flanschplatte mit elastischem Klemmprofil, für AX

Zum Einführen von vorkonfektionierten Kabeln bei bereits am Gehäuse montierter Flanschplatte. Geteilte Flanschplatte kann über verschiebbare Bleche mit elastischem Klemmprofil abgedichtet werden.

Eigenschaften

Artikel-Nr.	SZ 2566.400
Produktbeschreibung	Zum Einführen von vorkonfektionierten Kabeln bei bereits am Gehäuse montierter Flanschplatte. Geteilte Flanschplatte kann über verschiebbare Bleche mit elastischem Klemmprofil abgedichtet werden.
Material	Flanschplatte: Stahlblech
Farbe	RAL 7035
Abmessung	Breite: 401 mm Tiefe: 221 mm
Passend für	Gehäusotyp: AX
Flanschplatte	Größe: 6
Verpackungseinheit	1 Stück
Nettogewicht	1,65 kg
Bruttogewicht	1,84 kg
Zolltarifnummer	73079100
ETIM 9	EC000211
ETIM 8	EC000211
ECLASS 8.0	27142421
Produktbeschreibung	SZ Metall-Flanschplatte, für AX, mit elastischem Klemmprofil, BT: 401x221 mm, für Flanschplatten Größe 6