

Rittal – Das System.

Schneller – besser – überall.



TP 2683.600 Standpult

Stand: 08.12.2025 (Quelle: rittal.com/ch-de)

SCHALTSCHRÄNKE

STROMVERTEILUNG

KLIMATISIERUNG

IT-INFRASTRUKTUR

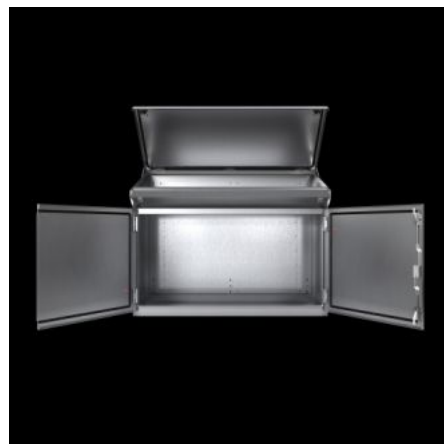
SOFTWARE & SERVICE

FRIEDHELM LOH GROUP



TP 2683.600 - Standpult Edelstahl

Standpulte aus Edelstahl 1.4301, (AISI 304), montagefertige Einheit mit hoher Schutzart IP 55 in vier verschiedenen Breiten. Einfaches Handling durch selbsteinrastenden Deckelaufsteller. Verschluss-Einsatz austauschbar. Leichte Kabeleinführung dank geteilten Bodenblechen



Eigenschaften

| | |
|-----------------------------------|---|
| Artikel-Nr. | TP 2683.600 |
| Material | Gehäuse: Edelstahl 1.4301 (AISI 304), 1,5 mm Tür bzw. Doppeltür und Pultdeckel: Edelstahl 1.4301 (AISI 304), 2,0 mm Montageplatte: Stahlblech, 3,0 mm |
| Oberfläche | Gehäuse, Tür, Pultdeckel und Bodenbleche: Strichschliff, Korn 400 Montageplatte: verzinkt |
| Lieferumfang | Gehäuse, hinten und seitlich geschlossen Tür bzw. Doppeltür vorne, mit Stangenverschluss Pultdeckel mit Deckelaufsteller und Vorreiber im Gehäuse verriegelt Verschlüsse mit Doppelbart-Einsatz Bodenbleche, geteilt Montageplatte |
| Abmessung | Breite: 600 mm Höhe: 960 mm |
| Abmessungen Montageplatte (B x H) | 530 mm x 780 mm |
| Tiefe oben | 480 mm |

Eigenschaften

| | |
|------------------------------|---|
| Tiefe unten | 400 mm |
| Anzahl Türen | 1 |
| Schutzart IP nach IEC 60 529 | IP 55 |
| Schutzart NEMA | NEMA 12 |
| Grundmaterial | Edelstahl 1.4301 (AISI 304) |
| Abmessung | Breite: 600 mm Höhe: 960 mm Tiefe oben: 480 mm Tiefe unten: 400 mm |
| Verpackungseinheit | 1 Stück |
| Nettogewicht | 47.85 |
| Bruttogewicht | 52 |
| Zolltarifnummer | 94032080 |
| EAN | 4028177031319 |
| ETIM 9 | EC000784 |
| ETIM 8 | EC000784 |
| ECLASS 8.0 | 27180504 |

Approbationen

| | |
|---------------|---|
| Approbationen | TÜV UL + C-UL (listed) |
| Erklärungen | Konformitätserklärung Konformitätserklärung UK |