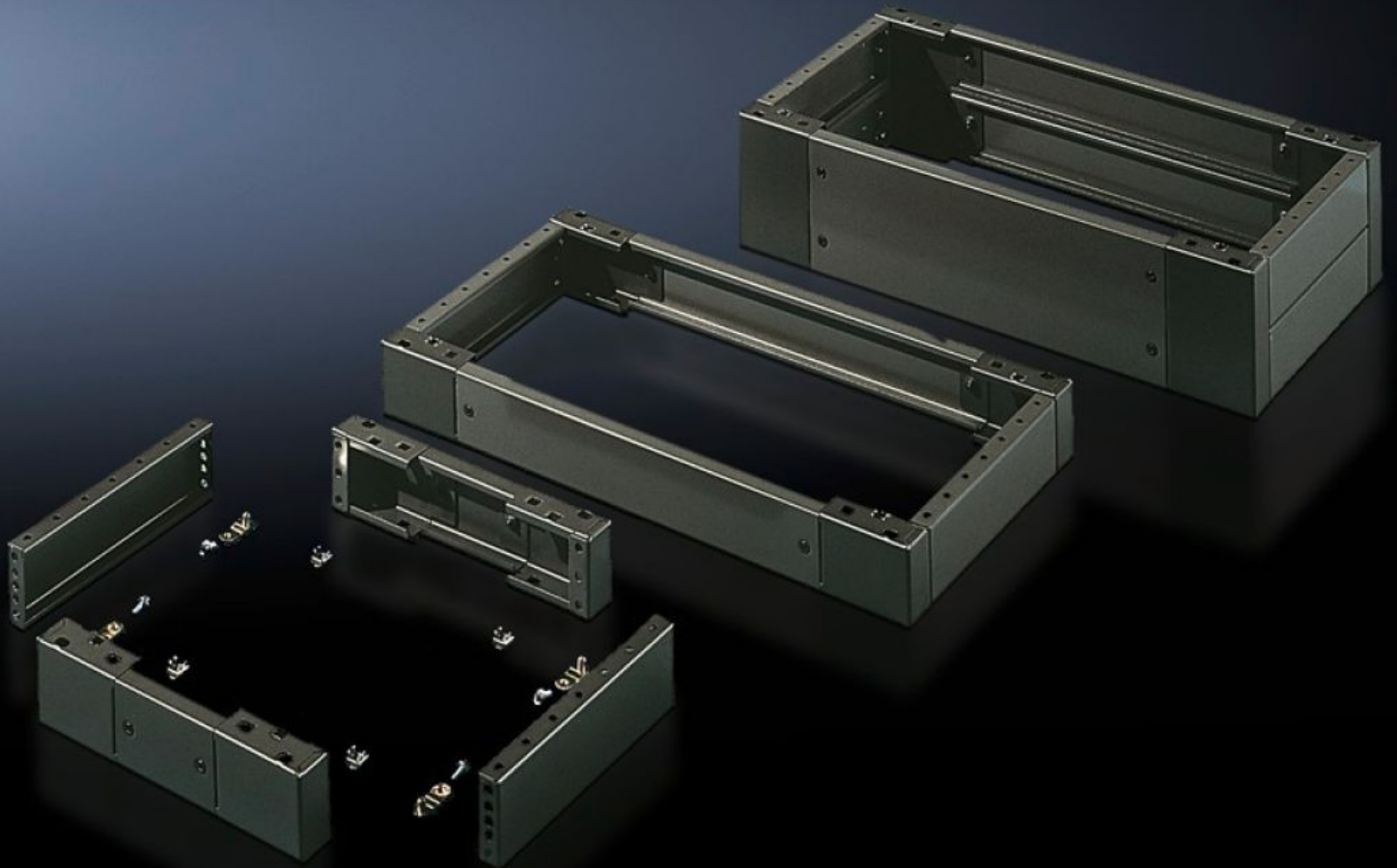


# Rittal – Das System.

Schneller – besser – überall.



## SO 2807.200 Sockel, komplett

Stand: 05.04.2026 (Quelle: [rittal.com/ch-de](http://rittal.com/ch-de))



SCHALTSCHRÄNKE

STROMVERTEILUNG

KLIMATISIERUNG

IT-INFRASTRUKTUR

SOFTWARE & SERVICE

FRIEDHELM LOH GROUP

# SO 2807.200 - Sockel, komplett Stahlblech, für AE, Universalpulte TP

Blenden vorne und hinten mit montierten Eckstücken und Blenden seitlich.

## Eigenschaften

Artikel-Nr.	SO 2807.200
Produktbeschreibung	Blenden vorne und hinten mit montierten Eckstücken und Blenden seitlich.
Material	Stahlblech
Oberfläche	Lackiert
Farbe	RAL 7022
Lieferumfang	4 Eckstücke 2 Blenden vorne/hinten 2 Blenden, seitlich Inkl. Befestigungsmaterial zur Montage am Schrank 2 Blenden vorne/hinten 2 Blenden seitlich à 100 mm
Abmessung	Höhe: 100 mm Tiefe: 450 mm
Passend für	Gehäusotyp: TP Universalpult Breite: = 600 mm Tiefe: = 500 mm
Verpackungseinheit	1 Stück
Nettogewicht	5,98 kg
Bruttogewicht	6,14 kg
Zolltarifnummer	94039910
ETIM 9	EC000721
ETIM 8	EC000721
ECLASS 8.0	27182003

# Eigenschaften

---

Produktbeschreibung

PS Sockel, komplett, für TP Universalpult, für BT: 600x500 mm, H:  
100 mm, Stahlblech