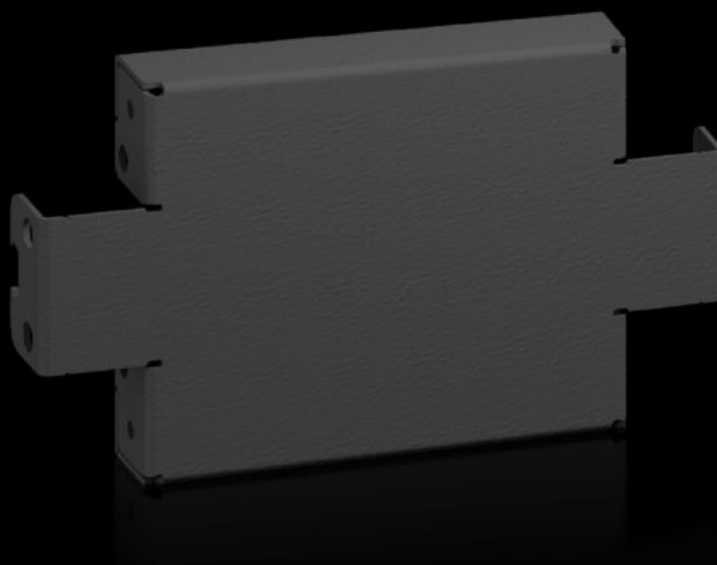
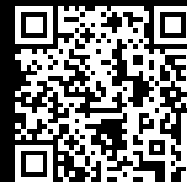


Rittal – Das System.

Schneller – besser – überall.



AX 2820.310

Sockel-Blende, seitlich, 100 mm

Stand: 11.02.2026 (Quelle: rittal.com/ch-de)



SCHALTSCHRÄNKE

STROMVERTEILUNG

KLIMATISIERUNG

IT-INFRASTRUKTUR

SOFTWARE & SERVICE

FRIEDHELM LOH GROUP

AX 2820.310 - Sockel-Blende, seitlich, 100 mm für AX

Zum seitlichen Abschluss einer Sockel-Einheit und zur zusätzlichen Stabilisierung oder dem Innenausbau angereihter Sockel. An 200 mm hohen Sockeln sind wahlweise eine 200 mm hohe oder zwei 100 mm hohe Blenden montierbar.

Eigenschaften

Artikel-Nr.	AX 2820.310
Produktbeschreibung	Zum seitlichen Abschluss einer Sockel-Einheit und zur zusätzlichen Stabilisierung oder dem Innenausbau angereihter Sockel. An 200 mm hohen Sockeln sind wahlweise eine 200 mm hohe oder zwei 100 mm hohe Blenden montierbar.
Material	Stahlblech
Farbe	RAL 9005
Lieferumfang	Inkl. Befestigungsmaterial
Hinweis	Die Komponenten der 1. Generation des Sockel-Systems können nicht mit den Komponenten der 2. Generation des Sockel-Systems kombiniert werden
Abmessung	Höhe: 100 mm
Passend für	Gehäusotyp: AX Tiefe: = 300 mm
Type rating nach UL 50E	Type 1 Type 3R Type 4 Type 12
Verpackungseinheit	2 Stück
Nettogewicht	0.66
Bruttogewicht	0.667
Zolltarifnummer	94039910
EAN	4028177942554
ETIM 9	EC000721

Eigenschaften

ETIM 8	EC000721
ECLASS 8.0	27182003

Approbationen

Approbationen	UL + C-UL - FTTA
---------------	------------------
