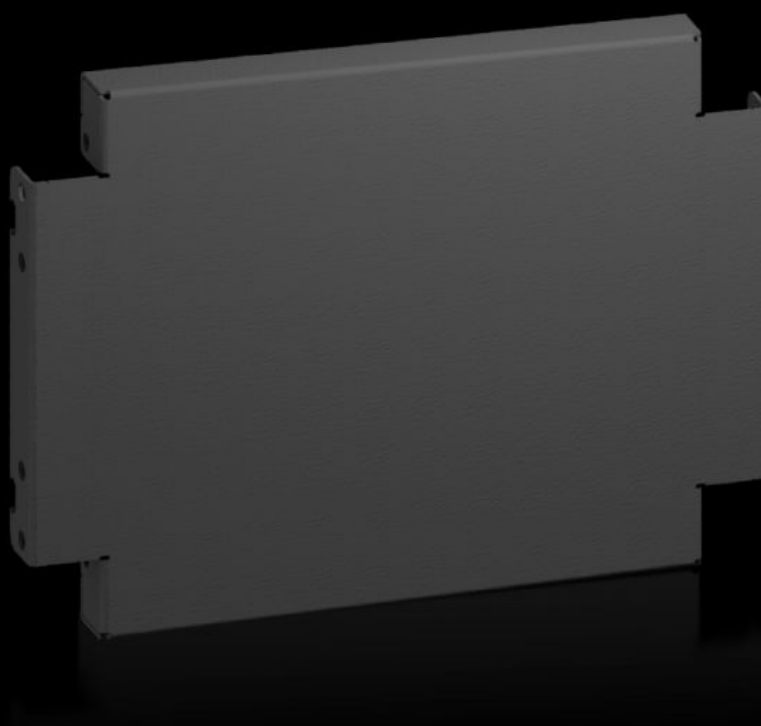
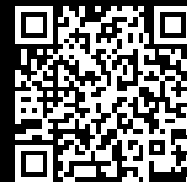


# Rittal – Das System.

Schneller – besser – überall.



## AX 2820.420

## Sockel-Blende, seitlich, 200 mm

Stand: 23.01.2026 (Quelle: [rittal.com/ch-de](https://www.rittal.com/ch-de))



SCHALTSCHRÄNKE

STROMVERTEILUNG

KLIMATISIERUNG

IT-INFRASTRUKTUR

SOFTWARE & SERVICE

FRIEDHELM LOH GROUP

# AX 2820.420 - Sockel-Blende, seitlich, 200 mm für AX

Zum seitlichen Abschluss einer Sockel-Einheit und zur zusätzlichen Stabilisierung oder dem Innenausbau angereihter Sockel. An 200 mm hohen Sockeln sind wahlweise eine 200 mm hohe oder zwei 100 mm hohe Blenden montierbar.

## Eigenschaften

Artikel-Nr.	AX 2820.420
Produktbeschreibung	Zum seitlichen Abschluss einer Sockel-Einheit und zur zusätzlichen Stabilisierung oder dem Innenausbau angereihter Sockel. An 200 mm hohen Sockeln sind wahlweise eine 200 mm hohe oder zwei 100 mm hohe Blenden montierbar.
Material	Stahlblech
Farbe	RAL 9005
Lieferumfang	Inkl. Befestigungsmaterial
Hinweis	Die Komponenten der 1. Generation des Sockel-Systems können nicht mit den Komponenten der 2. Generation des Sockel-Systems kombiniert werden
Abmessung	Höhe: 200 mm
Passend für	Tiefe: = 400 mm
Verpackungseinheit	2 Stück
Nettogewicht	1.8
Bruttogewicht	1.826
Zolltarifnummer	94039910
EAN	4028177942547
ETIM 9	EC000721
ETIM 8	EC000721
ECLASS 8.0	27182003