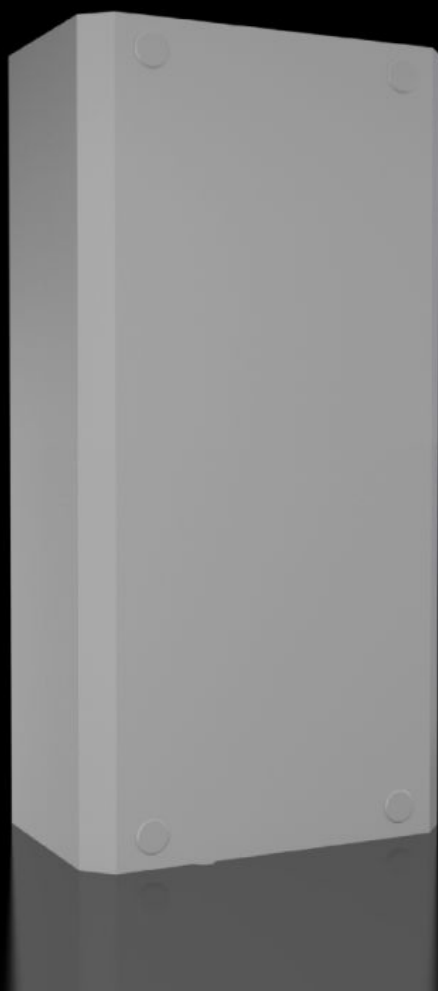
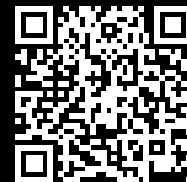


Rittal – Das System.

Schneller – besser – überall.



SK 3212.230

Luft-Wasser-Wärmetauscher

Stand: 29.01.2026 (Quelle: [rittal.com/ch-de](https://www.rittal.com/ch-de))

SCHALTSCHRÄNKE

STROMVERTEILUNG

KLIMATISIERUNG

IT-INFRASTRUKTUR

SOFTWARE & SERVICE

FRIEDHELM LOH GROUP



SK 3212.230 - Luft-Wasser-Wärmetauscher Wandanbau

Leistungsklassen 375 - 5.000 W. Zum Einsatz in rauen Umgebungen. Komfortable Montagemöglichkeiten und flexible Wasseranschlussmöglichkeiten. Anbau oder Volleinbau möglich.

Eigenschaften

Artikel-Nr.	SK 3212.230
Ausführung	Wandanbau Wasserführende Teile Kupfer/Messing (Cu/CuZn)
Produktbeschreibung	Zum Einsatz in rauen Umgebungen und Temperaturbereiche bis +70 °C. Komfortable Montagemöglichkeiten und flexible Wasseranschlussmöglichkeiten. Anbau oder Volleinbau möglich.
Farbe	RAL 7035
Lieferumfang	Anschlussfertig verdrahtet Bohrschablone Dicht- und Befestigungsmaterial
Gesamtkühlleistung	L 35 W 10 bei 200 l/h: 0,3 kW
Bemessungsbetriebsspannung	230 V, 1~, 50 Hz/60 Hz
Nennleistung Pel	Bei 50 Hz: 23 W Bei 60 Hz: 27 W
Bemessungsstrom max.	Bei 50 Hz: 0,11 A Bei 60 Hz: 0,13 A
Zulässiger Betriebsdruck (p max.)	1 - 10 bar
Einschaltdauer	100 %
Kühlmedium	Wasser (Spezifikation siehe Internet)
Wasservorlauftemperatur	1 °C...30 °C
Wasseranschlüsse	3/8" Schlauchtülle
Volumen Verrohrung	0.06 l
Betriebstemperaturbereich	1 °C...70 °C

Eigenschaften

Hinweis	Integriertes Rückschlagventil bei Ausführung mit e-Comfortcontroller
Abmessung	Breite: 150 mm Höhe: 300 mm Tiefe: 85 mm
Vorsicherung	Sicherungsautomat/Schmelzsicherung: 2 A
Einstellbereich	20 °C...55 °C
Schutzart IP nach EN 60 529	IP 55
Verpackungseinheit	1 Stück
Nettogewicht	3.227
Bruttogewicht	3.427
Zolltarifnummer	84158300
EAN	4028177430938
ETIM 9	EC002515
ETIM 8	EC002515
ECLASS 8.0	27180712

Approbationen

Erklärungen	Konformitätserklärung
-------------	-----------------------

Ausschreibungstext

Luft/Wasser-Wärmetauscher Wandanbau

Zum Einsatz in rauen Umgebungen und Temperaturbereiche bis +70 °C.

Komfortable Montagemöglichkeiten und flexible

Wasseranschlussmöglichkeiten. Anbau oder Volleinbau möglich.

Nutzkühlleistung L35 W10, 200L/h: 0,3 kW

Nennleistung 50/60 Hz: 23 / 27 W

Bemessungsstrom 50/60 Hz: 0,11 / 0,13 A

Bemessungsbetriebsspannung: 230 V, 1~, 50/60 Hz

Abmessungen [BxHxT]: 150x300x85 mm

Ausführung: Wasserführende Teile Kupfer/Messing (Cu/CuZn)

Farbe: RAL 7035

Kühlmedium: Wasser (Spezifikation siehe Internet)

Wasseranschlüsse: 3/8" Schlauchtülle

Zulässiger Betriebsdruck: 1 bis 10 bar

Wasservorlauftemperatur: 1 °C bis 30 °C

Betriebstemperatur: 1 °C bis 70 °C

Schutzart IP nach IEC 60529: IP 55

Gewicht: 3,2 kg