

Rittal – Das System.

Schneller – besser – überall.



SK 3213.340 Luftumlenkung

Stand: 14.12.2025 (Quelle: [rittal.com/ch-de](https://www.rittal.com/ch-de))



SCHALTSCHRÄNKE

STROMVERTEILUNG

KLIMATISIERUNG

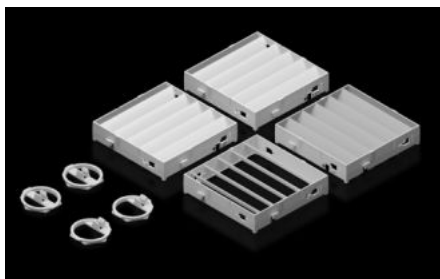
IT-INFRASTRUKTUR

SOFTWARE & SERVICE

FRIEDHELM LOH GROUP

SK 3213.340 - Luftumlenkung

Gezielte Kaltluftführung zur Vermeidung von Wärmenestern. Besonders geeignet bei hoher Packungsdichte elektrischer Komponenten im Schaltschrank.



Eigenschaften

Artikel-Nr.	SK 3213.340
Nutzen	Individuelle Anpassung der Luftaustrittsrichtung Einfache werkzeuglose Montage Schnell nachrüstbar (ohne Bohren) Geringe Einbautiefe
Material	ABS Brandverhalten gemäß UL 94-V0
Farbe	RAL 7035
Passend für	Wandanbau-Kühlgerät Blue e+
Hinweis zur Artikel-Nr.	Nicht passend für Wandanbau-Kühlgerät Blue e+ Outdoor
Passend für Artikel-Nr.	3184.837 3185.83x 3185.530
Abmessung	Breite: 280 mm Höhe: 280 mm Tiefe: 30 mm
Verpackungseinheit	1 Stück
Nettogewicht	0.4
Bruttogewicht	0.46
Zolltarifnummer	39269097

Eigenschaften

EAN	4028177976290
ETIM 9	EC011604
ETIM 8	EC011604
ECLASS 8.0	22410601