

Rittal – Das System.

Schneller – besser – überall.



SK 3213.360 Luftumlenkung

Stand: 13.05.2026 (Quelle: rittal.com/ch-de)

SCHALTSCHRÄNKE

STROMVERTEILUNG

KLIMATISIERUNG

IT-INFRASTRUKTUR

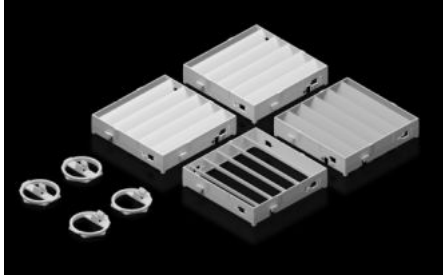
SOFTWARE & SERVICE

FRIEDHELM LOH GROUP



SK 3213.360 - Luftumlenkung

Gezielte Kaltluftführung zur Vermeidung von Wärmenestern. Besonders geeignet bei hoher Packungsdichte elektrischer Komponenten im Schaltschrank.



Eigenschaften

Artikel-Nr.	SK 3213.360
Nutzen	Individuelle Anpassung der Luftaustrittsrichtung Einfache werkzeuglose Montage Schnell nachrüstbar (ohne Bohren) Geringe Einbautiefe
Material	ABS Brandverhalten gemäß UL 94-V0
Farbe	RAL 7035
Passend für	Wandanbau-Kühlgerät Blue e+
Hinweis zur Artikel-Nr.	Nicht passend für Wandanbau-Kühlgerät Blue e+ Outdoor
Passend für Artikel-Nr.	3184.xx0 / 3484.xx0 3186.93x / 3486.93x 3186.630 / 3486.630 3187.93x / 3487.93x 3187.630 / 3487.630
Abmessung	Breite: 330 mm Höhe: 330 mm Tiefe: 30 mm
Verpackungseinheit	1 Stück
Nettogewicht	0,6 kg
Bruttogewicht	0,64 kg

Eigenschaften

Zolltarifnummer	39269097
ETIM 9	EC011604
ETIM 8	EC011604
ECLASS 8.0	22410601
Produktbeschreibung	SK Luftumlenkung, für SK 3184.xx0/3484.xx0, 3186.93x/3486.93x, 3186.630/3486.630, 3187.93x/3487.93x, 3187.630/3487.630