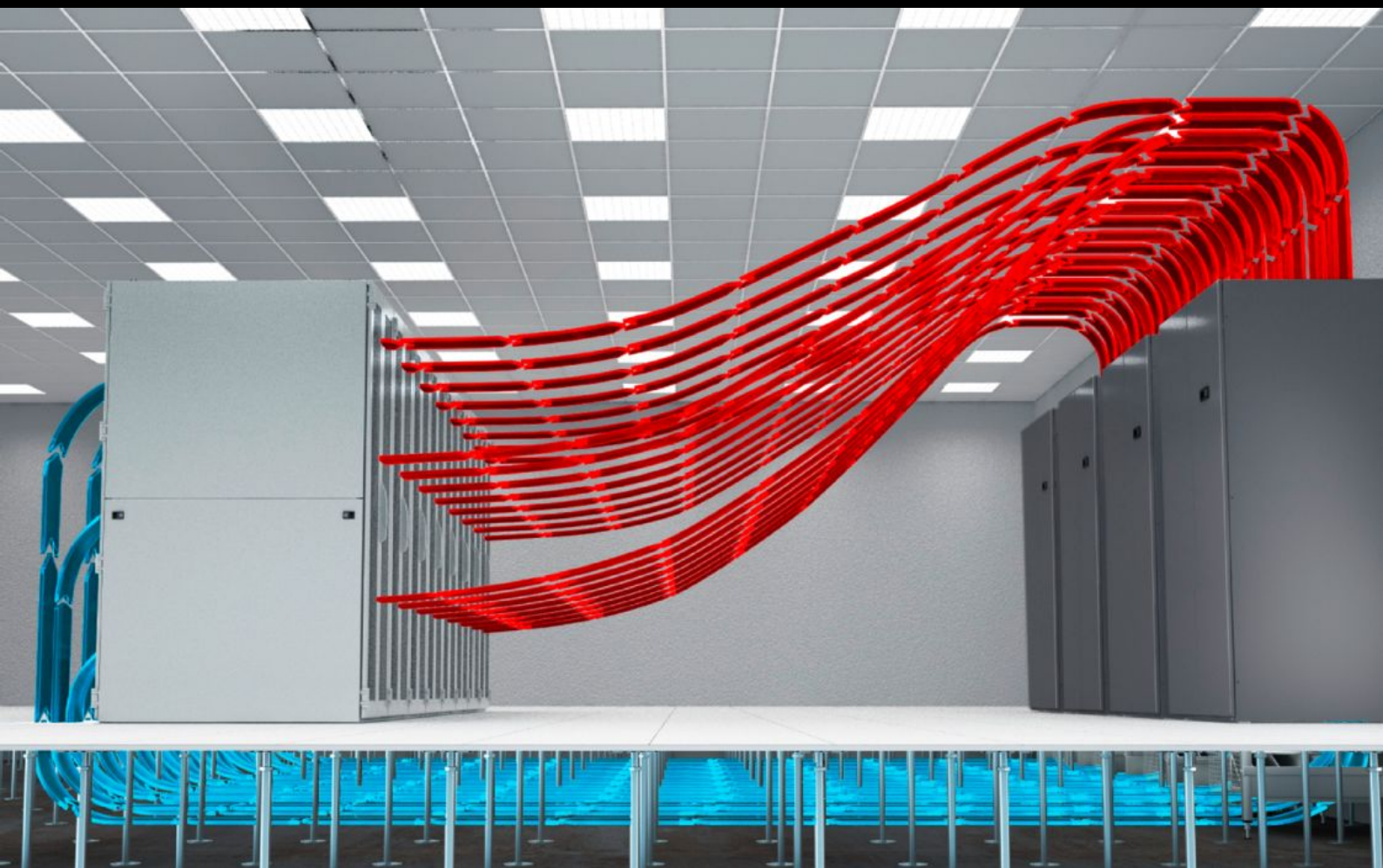
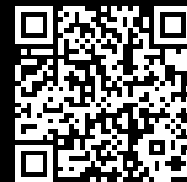


Rittal – Das System.

Schneller – besser – überall.



SK 3300.599 IT-Raumkühlung

Stand: 07.02.2026 (Quelle: rittal.com/ch-de)



SCHALTSCHRÄNKE

STROMVERTEILUNG

KLIMATISIERUNG

IT-INFRASTRUKTUR

SOFTWARE & SERVICE

FRIEDHELM LOH GROUP

SK 3300.599 - IT-Raumkühlung CRAH Units CW / CRAC Units DX

Zuverlässige und energieeffiziente Raumkühlung für Rechenzentren mit einem Höchstmaß an Präzision und Ausfallsicherheit. Raumkühlanlagen CyberAir 3PRO CW, CyberAir 3PRO DX und CyberAir Mini CW aus dem Stulz Portfolio.

Eigenschaften

Artikel-Nr.	SK 3300.599
Nutzen	<p>Höchste Einsparpotenziale durch Indirekte Dynamische Freie Kühlung oder Direkte Freie Kühlung</p> <p>Geringe Schallemissionen dank optimiertem Gerätedesign und EC-Ventilatoren</p> <p>Enorme Energieersparnis durch EC-Technologie sowie größtmögliche Wärmetauscher- und Filterflächen</p> <p>Maximale Kälteleistung auf minimaler Stellfläche</p> <p>Hocheffiziente Luftführung (Airflow Efficiency Ratio)</p> <p>Mit integrierter und externer Ventilatereinheit verfügbar (DX)</p> <p>5 Kältesysteme, 6 Baugrößen, unterschiedliche Luftführungen, verschiedene Wärmetauscher (DX)</p> <p>Kaltwasser-Klimasystem mit integrierter und externer Ventilatereinheit verfügbar (CW)</p> <p>2 Kühlsysteme (CW, CW2), 11 Baugrößen, unterschiedliche Luftführungen, verschiedene Wärmetauscher (CW)</p>

Eigenschaften

Ausführung	<p>Mit "CyberAir Mini" steht eine energieeffiziente und schalloptimierte Geräteserie für kleine bis mittlere Wärmelasten zur Verfügung. Die modernen und wartungsfreundlichen Geräte brauchen nur wenig Stellfläche und können aufgrund ihrer kompakten Abmessungen problemlos in bestehende Räume eingebracht werden. Kälteleistung total (kW): 9 - 35</p> <p>Das "CyberAir 3PRO CW" regelt das Klima im Rechenzentrum mit einem Höchstmaß an Präzision, Ausfallsicherheit und Energieeffizienz. Dank der STULZ Technologieführerschaft werden höchste Einsparpotenziale bei gleichzeitig maximaler Zuverlässigkeit erreicht. So unterschiedlich Rechenzentren sind, so flexibel und maßgeschneidert ist das Kaltwasser-Klimagerät CyberAir 3PRO CW. Angeboten werden die Versionen des Präzisionsklimaschranks in 11 Baugrößen mit unterschiedlichen Luftführungen. Leistung des Kaltwasser-Klimagerätes total (kW): 22 – 260</p> <p>Das "CyberAir 3PRO DX" ist eine konsequente Weiterentwicklung der überaus erfolgreichen CyberAir-3-Serie. In der Raumklimaanlage stecken mehr als drei Jahrzehnte Projekterfahrung weltweit. Um eine maximale Kälteleistung auf minimaler Stellfläche zu erzielen und dabei höchste Einsparpotenziale für Sie zu erreichen, bieten die Umluft-Klimaanlagen eine höhere Anpassungsfähigkeit als jedes andere Präzisionsklimagerät auf dem Markt. Kältemittel: R410A (GWP: 2.088); R407C (GWP: 1.774); R134a (GWP: 1.430). Kühleistung total (kW): 22 – 150</p>
Hinweis	Die Raumkühlanlagen CW oder DX werden projektspezifisch ausgelegt und angeboten
Verpackungseinheit	1 Stück
Zolltarifnummer	84186900
EAN	4028177963948
ETIM 9	EC002515