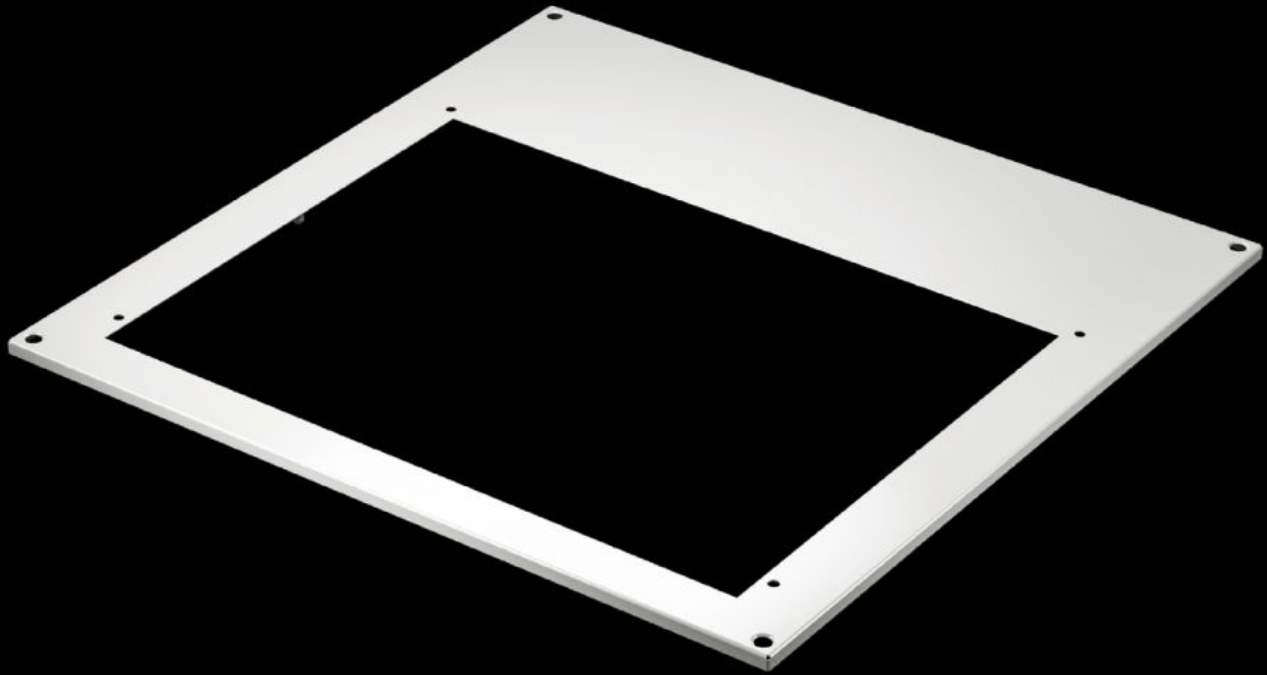


Rittal – Das System.

Schneller – besser – überall.



SK 3312.805 Dachblech

Stand: 02.07.2026 (Quelle: rittal.com/ch-de)



SCHALTSCHRÄNKE

STROMVERTEILUNG

KLIMATISIERUNG

IT-INFRASTRUKTUR

SOFTWARE & SERVICE

FRIEDHELM LOH GROUP

SK 3312.805 - Dachblech für Dachaufbau-Kühlgerät Blue e+ IT

Zur Montage des Dachaufbau-Kühlgerätes. Der Ausschnitt im Dachblech ist so angeordnet, dass das Dachaufbau-Kühlgerät mittig auf dem Schrank steht.

Eigenschaften

Artikel-Nr.	SK 3312.805
Produktbeschreibung	Zur Montage des Dachaufbau-Kühlgerätes. Der Ausschnitt im Dachblech ist so angeordnet, dass das Dachaufbau-Kühlgerät mittig auf dem Schrank steht.
Material	Stahlblech
Oberfläche	Lackiert
Farbe	RAL 7035
Montagehinweis	Für die Montage ist das Befestigungsmaterial des vorhandenen geschlossenen Dachbleches zu verwenden Die elektrische Kondensatverdunstung SK 3355.720 kann aufgrund einer Kollision mit der 19 Zoll-Ebene nicht verwendet werden. Der Kondensatablauf muss über den mitgelieferten Schlauch erfolgen.
Passend für Artikel-Nr.	3312.800 3185.730
Passend für	Gehäusetyp: VX IT VX Breite: = 800 mm Tiefe: = 800 mm
Verpackungseinheit	1 Stück
Nettogewicht	4 kg
Bruttogewicht	5,6 kg
Zolltarifnummer	94039910
ETIM 9	EC000744
ETIM 8	EC000744

Eigenschaften

ECLASS 8.0

27182405

Produktbeschreibung

SK IT Dachblech für VX IT, mit Montageausschnitt für
3312.800/3412.800, BT: 800x800 mm, RAL 7035