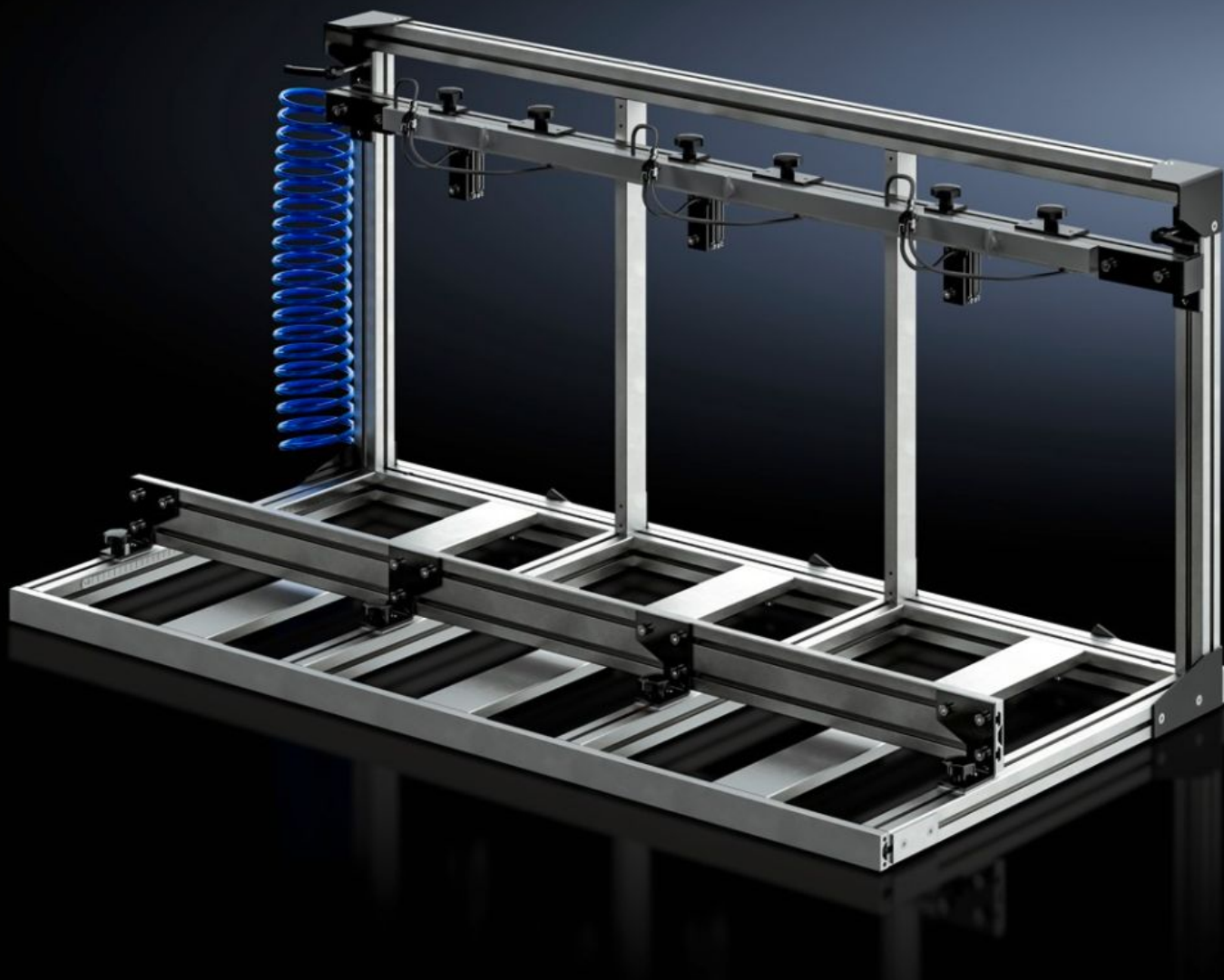


Rittal – Das System.

Schneller – besser – überall.



AS 4050.060 Spannrahmen

Stand: 15.12.2025 (Quelle: rittal.com/ch-de)



SCHALTSCHRÄNKE

STROMVERTEILUNG

KLIMATISIERUNG

IT-INFRASTRUKTUR

SOFTWARE & SERVICE

FRIEDHELM LOH GROUP

AS 4050.060 - Spannrahmen

Parallelbearbeitung von Gehäusen im Bearbeitungsbereich der Kuben am Perforex Bearbeitungscenter BC und Perforex Milling Terminal MT für weniger Rüstaufwand und erhöhte Produktivität.

Eigenschaften

Artikel-Nr.	AS 4050.060
Ausführung	Pneumatische Spanneinrichtung
Produktbeschreibung	Ermöglicht die Parallelbearbeitung von Gehäusen im Bereich der Kubenbearbeitung der Perforex Bearbeitungscenter BC und Perforex Milling Terminal MT.
Anzahl Parallelbearbeitung Klemmkästen (max.)	3
Hinweis	Der Einsatz des Spannrahmens (Best.-Nr. 4050.080) bei dem Bearbeitungscenter BC (Best.-Nr. 4050.230) ist ausschließlich bei der zweitürigen Variante möglich.
Passend für Artikel-Nr.	4050.101 4055.910 4055.911
Passend für	Perforex BC 1001 HS Perforex MT 1101 Perforex MT 1101 S
Abmessungen spannbare Gehäuse max.	Breite: 200 mm Höhe: 300 mm Tiefe: 300 mm
Abmessungen spannbare Gehäuse min.	Breite: 85 mm Höhe: 70 mm Tiefe: 70 mm
Verpackungseinheit	1 Stück
Nettogewicht	25
Bruttogewicht	25
Zolltarifnummer	84669360

Eigenschaften

EAN	4028177804302
ETIM 9	EC003010
ETIM 8	EC003010
ECLASS 8.0	36609190